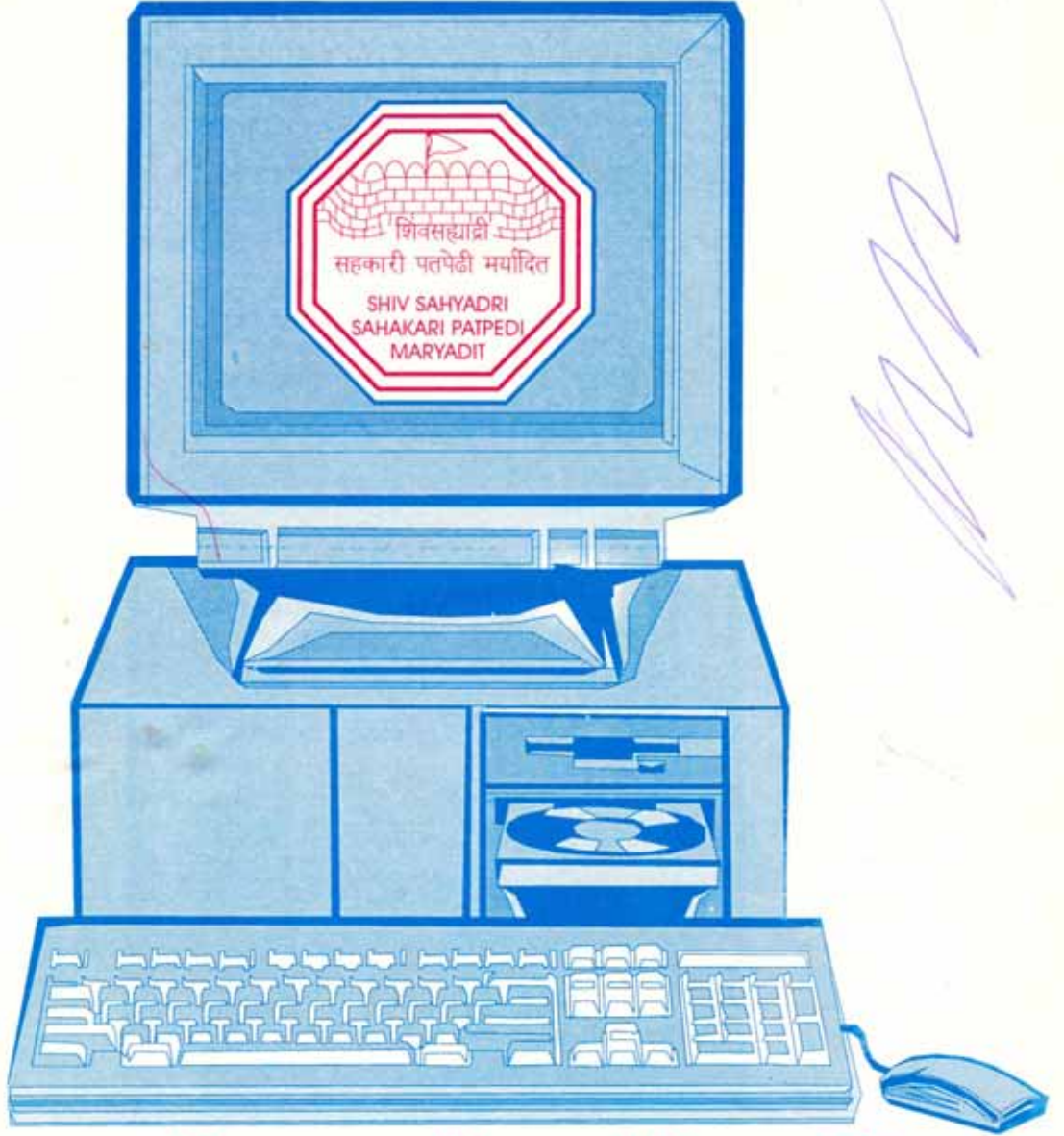


६ वा वार्षिक अहवाल १९९६-९७



शिवसह्याद्री सहकारी पतपेढी मर्यादित

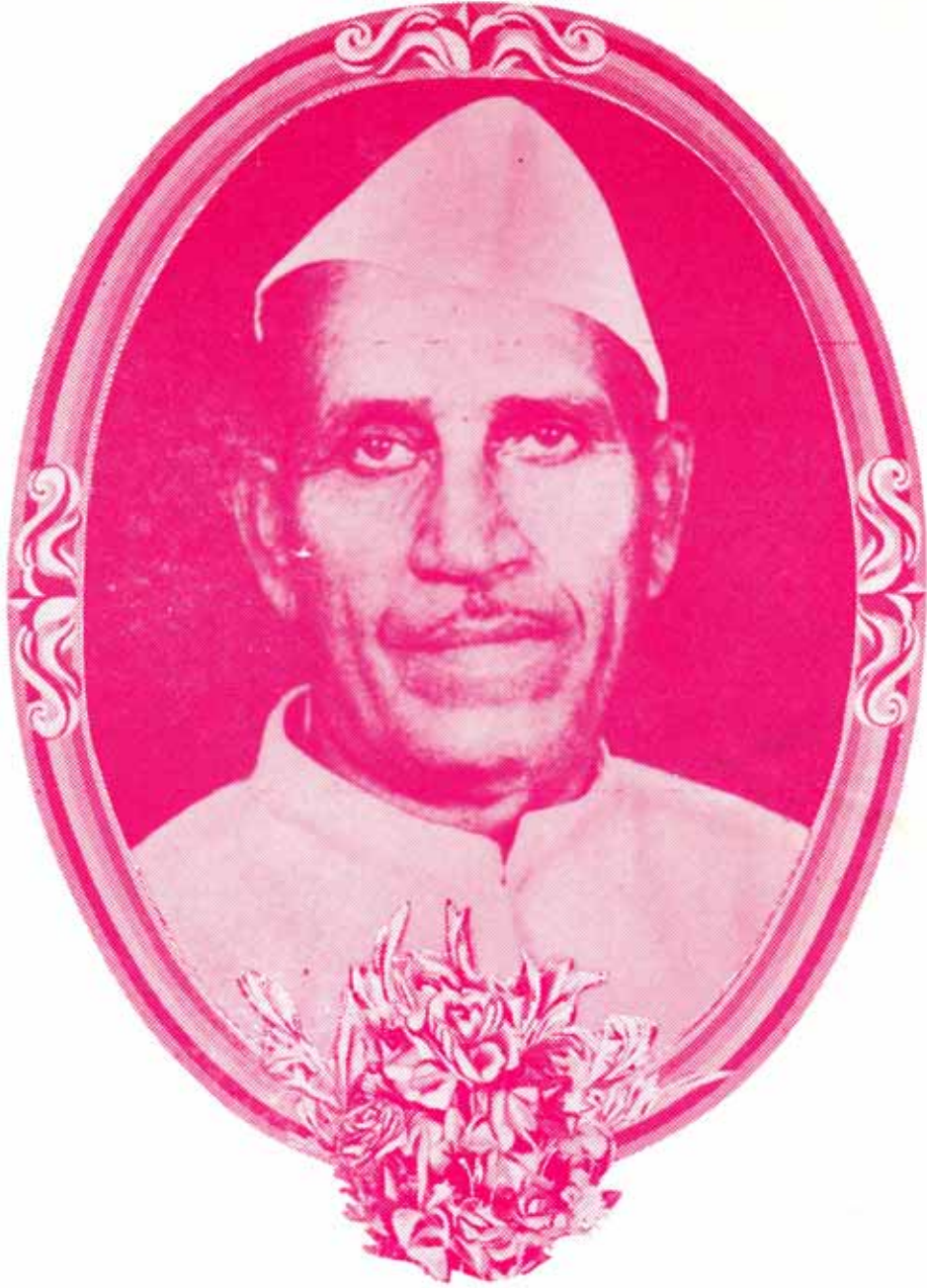
रजि. नं. बी.ओ.एम./डब्ल्यू.डी./आर.एस.आर./सी.आर./४१५/९१/९२

मुख्य कार्यालय : १०, अतुल निवास, खेतवाडी ७ वी गल्ली, मुंबई ४०० ००४.

शाखा कार्यालय : जयहिंद को-ऑपरेटिव्ह हीसिंग सोसायटी, रुम नं. डी-४६, प्लॉट नं. ४२२, सेक्टर नं. ४,

चारकोप कांदिवली (पश्चिम), मुंबई ४०० ०६७.

ग्रामचे श्रद्धास्थान



स्व. मा. रावसाहेब भाऊसाहेब वांगडे (मास्तर)

शिवसहाद्री सहकारी पतपेढी मर्यादित

॥ सहकारातून समृद्धी ॥

शिवसहाद्री सहकारी पतपेढी मर्यादित

(रजि. नं. बी.ओ.एम/डब्ल्यु.डी./आर.एस.आर./सी.आर./४१५-९१-९२
१०, अतुल निवास, खेतवाडी, ७ वी गल्ली, मुंबई ४०० ००४.
दूरध्वनी : ३८२७३१६/३८२ ४५४३

सहावी वार्षिक सर्वसाधारण सभा

नोटीस

संस्थेच्या सर्व सभासदांना कळविण्यात येते की, वरील संस्थेची वार्षिक सर्वसाधारण सभा रविवार, दिनांक १० ऑगस्ट, १९९७ रोजी सायंकाळी ठीक ४ वाजता संस्थेचे मुख्य कार्यालय १०, अतुल निवास, खेतवाडी ७ वी गल्ली, मुंबई ४०० ००४ येथे बोलाविण्यात आली आहे. तरी सर्व सभासदांनी वेळेवर उपस्थित रहावे, ही नम्र विनंती.

सभेपुढील विषय

१. दि. ११.८.१९९६ रोजी झालेल्या वार्षिक सर्व साधारण सभेचा इतिवृत्त वाचून कायम करणे.
२. दि. ३१.३.१९९७ अखेर संपलेल्या आर्थिक वर्षाचे अहवाल नफा-तोटा पत्रक व ताळेबंदास मंजुरी देणे.
३. सन १९९७-९८ सालाकरिता अंतर्गत हिशेब तपासणीस व प्रमाणित लेखापरीक्षक यांची नियुक्ती करणे.
४. कर्मचारी सेवा नियमावलीस मान्यता देणे.
५. संचालक मंडळाने सुचविलेल्या नफा विभाजनास मंजुरी देणे.
६. मा. अध्यक्षान्या परवानगीने येणाऱ्या विषयांवर चर्चा करणे.

ठिकाण : मुंबई
दिनांक : १४ जुलै १९९७.

संचालक मंडळाच्या आदेशावरून
श्री. भरत शिवराम पिंपळे
(चिटणीस)

विशेष सूचना :

१. गणसंख्येअभावी सभा तहकूब झाल्यास ही सभा त्याच ठिकाणी वरील विषयांचा विचार करण्यासाठी त्याच दिवशी अर्ध्या तासानंतर घेण्यात येईल. त्यास गणसंख्येची आवश्यकता भासणार नाही.
२. कोणत्याही सभासदास सूचना मांडावयाच्या असल्यास त्यांनी त्या लेखी स्वरूपात सभेच्या ७ दिवस अगोदर संस्थेच्या कार्यालयात आणून द्याव्यात.
३. सभेस येतेवेळी सोबत अहवाल प्रत आणावी.

संचालक मंडळ

(१९९६ ते २००१)

संस्थापक अध्यक्ष	: श्री. ज्ञानेश्वर बापूसाहेब वांगडे
उपाध्यक्ष	: श्री. रामचंद्र बळीराम वाईकर
चिटणीस	: श्री. भरत शिवराम पिंपळे
खजिनदार	: श्री. रामचंद्र घोंडीबा वांगडे
संचालक	: श्री. सुरेश भाऊसाहेब पवार श्री. सिताराम शंकर कासुर्डे श्री. जनार्दन लक्ष्मण बोत्रे (बी.कॉम., एल्.एल्.बी.) श्री. वसंत हरी निकम श्री. शंकर विश्राम आरगडे सौ. दया सुरेश शेलार श्री. नारायण रामचंद्र सोनावणे
लेखापरिक्षक	: मे. एस्. आर. घेडीया आणि कंपनी (बी.कॉम., एफ.सी.ए., चार्टर्ड अकाउंटंट)
कायदेविषयक सल्लागार	: अॅड. श्री. संजय व्ही. गोळे (बी.कॉम., एल्.एल्.बी.)

सल्लागार समिती

श्री. लक्ष्मण भाऊ निकम	श्री. प्रकाश राजाराम भंडारे
श्री. मिलिंद प्रभाकर सावटळे	श्री. राजेंद्र अनंत मोहिते
श्री. अंकुश दामोदर वांगडे	

शाखा समिती

श्री. शांताराम भागोजी जेधे (एस्.ई.ओ.)	श्री. दिलीप आनंदराव पाटील (बी.कॉम.)
श्री. श्रीकांत पुरुषोत्तम बागडे	श्री. मोहन रामचंद्र जाधव
श्री. काशिनाथ ज्ञानदेव घाडगे	

करज उपसमिती

श्री. सुरेश लक्ष्मण शेलार (एस्.ई.ओ.)	श्री. आबासाहेब केशव भांडवलकर
श्री. प्रविण दिनकर कदम	श्री. बाळासाहेब गणपत देसाई
श्री. रविंद्र गणपत करंजवकर (एस्.ई.ओ.)	

वसुली अधिकारी

सौ. सुनिता श. बेजवाडकर	सौ. सुशिला रा. कांबळे	श्री. प्रकाश ओंकार महाजन
------------------------	-----------------------	--------------------------

बँकर्स

दि मुंबई जिल्हा मध्यवर्ती सह. बँक लि., मुंबई.
दि सातारा सहकारी बँक लि., मुंबई.
दि सारस्वत को-ऑप. बँक लि., चारकोप.

कर्मचारी

श्री. अशोक कृष्णा माने (बी. कॉम्.)	श्री. ज्ञानेश्वर बाजीराव वांगडे
श्री. सुभाष तुकाराम माने	सौ. मंजिरी मंगेश शिगवण
श्री. किशोर सदाशिव साळुंखे	कु. शिल्पा श्रीकांत बागडे
श्री. प्रताप रघुनाथ वांगडे (बी. कॉम्., बी. डी. सी. अॅण्ड ए.)	श्रीमती जयश्री शंकर सुर्यवंशी

दैनंदिन बचत प्रतिनिधी

श्री. सुभाष तुकाराम माने	श्रीमती जयश्री शंकर सुर्यवंशी
श्री. संजय पांडुरंग जांभळे	सौ. स्मिता शांताराम जेधे
श्री. विश्वास बाजीराव वांगडे (एस्. ई. ओ.)	श्री. सुनिल सोमा गावडे
श्री. दिपक शामराव चेऊलकर	श्री. दिलीप आनंदराव पाटील

कु. रुपाली वसंत निकम

बालकल्याण प्रतिनिधी

श्रीमती. जयश्री शंकर सुर्यवंशी	सौ. स्मिता शांताराम जेधे
सौ. सुनंदा लक्ष्मण दुसल	श्री. मोहन रामचंद्र जाधव
श्री. हणुमंत अर्जुन सोनावले	श्री. दिलीप शंकर बोत्रे
सौ. अनिता चंद्रकांत कदम	सौ. द्रौपदी काशिनाथ घाडगे
सौ. विमल शंकर निपाणे	सौ. ललिता ज्ञानेश्वर चिट्टेल
श्री. सुनिल सोमा गावडे	श्री. संपत तुकाराम शिंदे

अनमोल रत्न :

एकेक माणूस मोलानं जतन करा ।
माणसं एकदम टाकू नका ।
शिक्षेपेक्षा क्षमेन कार्य साधून घ्या ।
मागचं विसरा ।
माणसं जुळवून घेता येतील तर पहा ।
बुद्धीने राजकारण खेळा ।
आणि भावनेनं माणसांची मने जुळवा ।



शिवसह्याद्री सहकारी पतपेढी मर्यादित

सन्माननीय बंधू-भगिनीनो,

आपल्या संस्थेच्या कार्याचा ६व्या वर्षाचा वार्षिक कार्यअहवाल सादर करताना प्रथमतः संस्थेचे सभासद, ठेवीदार, हितचिंतक यांना अभिवादन.

संस्थेच्या यशस्वी वाटचालीचा आलेख उचांवताना आपले सहकार्य, विश्वासाची जोड महत्वाची आहे. संस्थाचालक व संस्थेवर आपला जो सार्थ विश्वास आहे, त्या शिदोरीवर संस्थेची दैदीप्यमान वाटचाल याचा प्रत्यक्ष पुरावा संस्थेचे ताळेबंदपत्रक-नफा तोटा पत्रक यातून दिसून येईल.

वर्तमान परिस्थिती व उद्याचा येणारा भविष्यकाळ या दोन्ही गोष्टींचा मेळ घालून या स्पर्धेच्या व संगणकीय युगामध्ये संस्थेचा कारभार चालवताना संस्थेचा नावलौकिक व सहकारी क्षेत्राचे गतवैभव ह्या सर्व गोष्टींचा साकल्याने विचार करावा लागतो.

आपल्या संस्थेने आपला व्यवहार संपूर्ण संगणकीय सेवेद्वारे सुरू केला आहे. त्याबरोबरच प्रशिक्षित, सुशिक्षित व मेहनती, हसतमुख कर्मचारी आपल्या सेवेशी तत्पर असतो. सभासदांना, कर्जदारांना तत्पर सेवा मिळावी व गरजू सभासदांच्या वाढत्या गरजा भागवण्यासाठी संस्थेमध्ये जमा होणाऱ्या पैशाचा ओघ हा नेहमी वाढता ठेवावा लागत आहे. त्यासाठी ठेवीदारांना जास्तीत जास्त व्याज व दैनिक खातेदार, कर्जदार यांना वक्तरी व विश्वासाहर्ह सेवा ह्या गोष्टी कटाक्षाने पाळव्या लागतात.

मुख्य कार्यालया बरोबरच संस्थेच्या चारकोप शाखेची यशस्वी वाटचालीमधून मुंबईमधील उपनगरीयवासीयांची सेवा संस्था समर्थपणे सांभाळत आहे याचा सार्थ अभिमान वाटतो.

आपली संस्था कर्ज वाटप या व्यवहारिक दृष्टीकोनाखेरीज इतर सामाजिक कर्तव्य पार पाडण्यामध्ये नेहमीच अग्रेसर असते. चालू आर्थिक वर्षामध्ये रावसाहेब वांगडे मास्टर ट्रस्ट यांच्या सहयोगाने गरजू-होतकरू विद्यार्थ्यांना वहावा वाटप, तसेच परळी विभाग शेतकरी संघटना राबवत असलेल्या लोकोपयोगी उपक्रमास हातभार, त्याचबरोबर आपल्या विभागात कार्यरत असणारे विविध गणेशोत्सव मंडळे यांना जाहिरात रूपाने सहकार्य करित असते. संस्थेची सामाजिक बांधिलकी हा मुख्य हेतु त्यापाठीमागे असतो.

आपण सर्व हितचिंतक, क्रियाशिल सहकारी, हसतमुख कर्मचारी वृंद, विश्वासू, मेहनती दैनिक व बालकल्याण प्रतिनिधी, वसुली अधिकारी ह्या सर्वांचे अमुल्य सहकार्य यातूनच जनसामान्यांची सेवा या निर्मळ भावनेतून करणे शक्य आहे. स्वामी समर्थ रामदास यांनी दासबोध मध्ये म्हटल्याप्रमाणे -

“शरीर परोपकारी लावावें ।
बहुतांच्या कार्यास यावें ।
उणें पडो न द्यावें ।
कोणीयेकाचे ॥”

जय हिंद ! जय महाराष्ट्र ! जय सहकार !!!

आपला स्नेहाकिंत,
श्री. ज्ञानेश्वर बापूसाहेब वांगडे (भाई)
संस्थापक अध्यक्ष

शिवसह्याद्री सहकारी पतपेढी मर्यादित, मुंबई.

सन १९९६-९७ वर्षांच्या कामकाजाचा अहवाल

सन्माननीय सभासद बंधू-भगिनींनो,

आपल्या संस्थेचा सन १९९६-९७ या आर्थिक वर्षाचा अहवाल लेखापरीक्षक यांनी संमत केलेले ताळेबंद, नफा-तोटा पत्रक संचालक मंडळाच्या संमतीने आपल्या पुढे सविनय सादर करित आहोत.

संचालक मंडळ :

आपल्या संस्थेचे संचालक मंडळ ११ सदस्यांचे आहे. साहज्या वर्षात संचालक मंडळाच्या १२ सभा झाल्या. प्रत्येक सभेस हजर राहिलेल्या सदस्यांची सरासरी ९०% पर्यंत आहे.

भागधारक :

अहवाल सालात संस्थेच्या पटावर १,६०२ सभासद आहेत. तसेच ३१ व्यक्तींना संस्थेने नाममात्र सभासद करून घेतले आहे.

भाग भांडवल :

संस्थेचे अधिकृत भाग भांडवल १५ लाख रुपये आहे. त्यापैकी ३१ मार्च १९९६ अखेर ६,०४,८८०/- इतके वसूल भाग भांडवल होते. अहवाल सालात या रकमेत वाढ होऊन ही रक्कम ८,३९,५६०/- इतकी झाली आहे.

राखीव व इतर निधी :

संस्था सहकारी कायदा व नियम यांना अनुसरून आपल्या निधीची उभारणी करित असते. जेवढा संस्थेचा ज्यादा निधी होईल तेवढा संस्थेचा आर्थिक पाया मजबूत होतो. संस्थेच्या निधीमध्ये झालेली वाढ पुढील तपशीलावरून दिसून येते.

निधीचा प्रकार	३१.३.१९९५ रुपये	३१.३.१९९६ रुपये	३१.३.१९९७ रुपये
१) प्रवेश फी	९६५	१,५६१	--
२) राखीव निधी	१,०२,६२०	५९,०७७	८२,४२०
३) इमारत निधी	४१,०७७	१,८४,१४०	२,५७,३५०
४) बुडीत कर्ज निधी	३९,०००	५७,०००	७८,०६०
५) थकीत व्याज निधी	--	१०,४७१	३१,२५६
६) लाभांश समीकरण निधी	--	--	४,२१२
७) सर्वहितकारी निधी	--	--	८,४२४
एकूण	१,८३,६६२	३,९२,२४९	४,६१,७२२

द्वि वार्षिक अहवाल १९९६-९७

ठेवी :

संस्थेच्या ठेवीमध्ये झालेली वाढ पुढील आकडेवारीवरून दिसून येते.

ठेवीचे प्रकार	३१ मार्च १९९५	३१ मार्च १९९६	३१ मार्च १९९७
सक्तीची बचत ठेव	२,७४,५८५.८०	४,३८,५१८.७५	६,८६,४८४.९०
बचत ठेव	१,०१,३०८.१६	३,०३,२५७.१०	५,४१,५०५.८५
मुदत ठेव	११,११,१००.००	४,७६,०००.००	७,९३,०५०.००
दामदुप्पट ठेव	-	९,८७,८००.००	१५,६५,२१५.१०
आवर्त ठेव	९०,४१५.००	१,१२,३४५.००	१,६४,५०५.००
दैनंदिन ठेव	५,४४,८१५.००	१०,१२,३३५.००	१३,२२,८३४.००
कामधेनु ठेव योजना	-	८,०००.००	१२,७७१.२०
बालकल्याण योजना	-	१,६४,८९९.००	१,८७,९६५.००
लखपती ठेव योजना	-	६८,०००.००	२,१८,९०४.९०
दसरा दिपावली ठेव योजना	-	-	४,४७,१३१.००
	२१,२२,२२३.९६	३५,७१,१५४.८५	५९,४०,३६६.१५

घेतलेली कर्जे :

आपल्या संस्थेने मुंबई जिल्हा मध्यवर्ती बँकेकडून १३,७७,०००/- इतके कर्ज घेतले आहे. त्यामधील रु. ७,०९,२००/- परतफेड केली आहे. अहवाल सालात ६,६७,८००/- इतके कर्ज शिल्लक आहे.

सभासद कर्ज व्यवहार :

	३१.३.९६ अखेर कर्ज येणे बाकी	अहवाल सालात कर्ज वाटप	अहवाल सालात कर्ज वसूल	३१.३.९७ अखेर येणे बाकी
जामीनकी कर्ज	३६,३३,२१९	३७,८९,२६०	२३,३४,८२९	५०,८७,६५०
वाहन तारण कर्ज	१४,११,२०२	६,४१,०००	४,४४,४७१	१६,०७,७३१
ठेवींवरील तारण कर्ज	३,८२,०९३	७,५४,१५०	५,७६,५८१	५,५९,६६२
एकूण	५४,२६,५१४	५१,८४,४१०	३३,५५,८८१	७२,५५,०४३

नफा विभाजन :

सन १९९६-९७ चा निव्वळ नफा रु. ९८,६७७.७० व शिल्लक नफा रु. ४२५.०१ मिळून रु. ९९,१०२.७१ चे विभाजन करणेस संचालक मंडळ खालील प्रमाणे शिफारस करित आहे.

राखीव निधी २५%	२४,७७६.००
इमारत निधी १०%	९,९१०.००
बुडीत कर्ज निधी	१३,२२८.००
लाभांश समीकरण निधी ५%	४,९५५.००
सर्व हितकारी निधी १०%	९,९१०.००
लाभांश वाटप ५%	३६,१४२.००
पुढील वर्षासाठी शिल्लक	१८१.७१
	<u>९९,१०२.७१</u>

श्री. भरत शिवराम पिंपळे
चिटणीस

शिवसहाद्री सहकारी पतपेढी मर्यादित

आभार :

आपली संस्था प्रगतीपथावर नेण्यासाठी ज्या सभासद, ठेवीदार व हितचिंतक यांनी प्रयत्न केले. त्या सर्वांचे मनःपूर्वक आभार.

मा. श्री. अभयसिंहराजे भोसले, माजी सहकार मंत्री, महाराष्ट्र राज्य.

मा. श्री. अशोकरावजी शेटे, अध्यक्ष, सातारा सहकारी बँक लि.

मा. श्री. दिनकर भाऊ पाटील उर्फ (पोपटशेट), संचालक, सातारा सहकारी बँक

श्री. सुधीर ठाकरे साहेब, सह निबंधक, मुंबई

श्री. सुधीर तुंगार साहेब, जिल्हा उपनिबंधक, मुंबई

श्री. साळी साहेब, उपनिबंधक, 'डी' वार्ड, मुंबई

श्री. राजाराम निकम, अध्यक्ष, न्यु सातारा सहकारी पतपेढी मर्यादित

श्री. जगन्नाथ जाधव, अध्यक्ष, परळी विभाग सहकारी पतपेढी मर्यादित

श्री. मारुतराव शिंदे, अध्यक्ष, कुशल को-ऑप. क्रेडिट सोसायटी लि.

श्री. शामराव निपाणे, उपाध्यक्ष, परळी विभाग सहकारी पतपेढी मर्यादित

श्री. सर्जेराव डांगरे, चिटणीस, परळी विभाग सहकारी पतपेढी मर्यादित

श्री. राजेंद्र कळंबे, आर्किटेक

श्री. आर.एस्. चौधरी, संगणक सल्लागार

सातारा सहकारी बँक, मुंबई जिल्हा मध्य. सहकारी बँक, सारस्वत को. ऑप. बँक,
अधिकारी व कर्मचारी वर्ग, श्री. विजय वांगडे, किरण जांभळे, श्रीकांत वांगडे,
दशरथ वांगडे, अशोक भंडारे.

अभिनंदन :

- संस्थेचे मान्यवर सभासद श्री. शांताराम भागुजी जेधे, श्री. सुरेश लक्ष्मण शेलार, श्री. रविंद्र गणपत करंजवकर, श्री. चंद्रकांत बाबुराव राऊत, श्री. आनंदा कदम (नंद), श्री. विश्वास बाबुराव वांगडे यांची महाराष्ट्र शासनाने एस्.ई.ओ. म्हणून नेमणूक करून बहुमान केला, त्याबद्दल त्यांचे हार्दिक अभिनंदन !
- खेतवाडी विभागातील मा. श्री. अनंत पालकर, मा. श्री. नौशीर मेहता व मा. किसनराव जाधव यांची मुंबई महानगर पालिकेवर नगरसेवक पदी बहुमताने निवड झाल्याबद्दल हार्दिक अभिनंदन !
- संस्थेचे संस्थापक अध्यक्ष मा. श्री. ज्ञानेश्वर बापुसाहेब वांगडे (भाई) यांची सातारा सहकारी बँकेच्या संचालक पदी बहुमताने पुर्ननिवड झाल्याबद्दल त्यांचे हार्दिक अभिनंदन !
- श्री. संपतराव भोसले यांची पंचायत समिती येथे सदस्यपदी व श्री. बळीभाऊ कदम यांची जिल्हा परिषद सदस्यपदी बहुमताने निवड झाल्याबद्दल हार्दिक अभिनंदन !

श्रद्धांजली :

आपल्या संस्थेचे हितचिंतक कै. शिवराम गणपत पिंपळे, सभासद कै. रघुनाथ तात्याबा मोरे, कै. रमेश केशव जांभळे यांना तसेच ज्ञात-अज्ञात मृत सभासदांना व हितचिंतकांना भावपूर्ण श्रद्धांजली.

संचालक मंडळाच्या आदेशावरून

श्री. भरत शिवराम पिंपळे
चिटणीस

६वा वार्षिक अहवाल १९९६-९७

दि. ३१.३.१९९७ अखेरचे

३१.३.१९९६ रुपये पैसे	भाग भांडवल व इतर देणे	रुपये पैसे	३१.३.१९९७ रुपये पैसे
<u>१५,००,०००.००</u>	भाग भांडवल :		
	अधिकृत भाग भांडवल		<u>१५,००,०००.००</u>
	(प्रत्येकी रु. १०/-चे १,५०,००० भाग)		
	वसुल भाग भांडवल		
६,०४,८८०.००	(प्रत्येकी रु. १०/- चे ८३,९५६ भाग)		८,३९,५६०.००
	राखीव व इतर निधी :		
१,५६१.००	प्रवेश फी		
५९,०७७.००	राखीव निधी	८२,४२०.००	
१,८४,१४०.००	इमारत निधी	२,५७,३५०.००	
५७,०००.००	बुढीत कर्ज निधी	७८,०६०.००	
-	लाभांश समीकरण निधी	४,२१२.००	
-	सर्वहितकारी निधी	८,४२४.००	
१०,४७१.००	थकीत व्याज निधी	<u>३१,२५६.००</u>	४,६१,७२२.००
	ठेवी :		
३,०३,२५७.१०	बचत ठेव	५,४१,५०५.८५	
४,३८,५१८.७५	सक्तीची बचत ठेव	६,८६,४८४.१०	
१०,१२,३३५.००	दैनिक बचत ठेव	१३,२२,८३४.००	
१,१२,३४५.००	आवर्त ठेव	१,६४,५०५.००	
४,७६,०००.००	मुदत ठेव	७,९३,०५०.००	
६८,०००.००	लखपती ठेव योजना	२,१८,९०४.९०	
१,६४,८९९.००	बालकल्याण ठेव योजना	१,८७,९६५.००	
८,०००.००	कामधेनु ठेव योजना	१२,७७१.२०	
९,८७,८००.००	दामदुप्पट ठेव योजना	१५,६५,२१५.१०	
-	दसरा-दिपावली ठेव योजना	<u>४,४७,१३१.००</u>	५९,४०,३६६.१५
	इतर देणी व तरतुदी :		
	ठेवी वरील व्याज देणे		
१८,५००.८०	दैनिक बचत ठेव देणे व्याज	३०,५१६.८५	
११,२४५.९०	आवर्त ठेव देणे व्याज	१६,१६९.८०	
२४,०८३.१५	मुदत ठेव देणे व्याज	५६,१२४.९५	
२,२१५.००	लखपती ठेव योजना देणे व्याज	२,१०५.००	
१,९१,९६७.८०	दामदुप्पट ठेव योजना देणे व्याज	-	
२४२.५०	कामधेनु ठेव योजना देणे व्याज	-	
२,०७५.२५	बालकल्याण ठेव योजना देणे व्याज	<u>५,७४७.९५</u>	१,१०,६६४.५५
<u>४७,३८,६१४.२५</u>	पुढील पानावर....		<u>७३,५२,३१२.७०</u>

शिवसहाद्री सहकारी पतपेढी मर्यादित

ताळेबंद पत्रक

३१.३.१९९६ रुपये पैसे	जिंदगी व इतर येणे	रुपये पैसे	३१.३.१९९७ रुपये पैसे
	रोख व बँकतील शिल्लक :		
१.३०	हातातील रोख शिल्लक	४८१.५५	
१,००५.५६	मुंबई जिल्हा मध्य. सह. बँक लि. (पलटण रोड)	४६८.५६	
१,४१५.८०	दि सातारा सह. बँक लि. (कुंभारवाडा)	८६१.४५	
१,०४७.००	सारस्वत को-ऑप. बँक लि. (चारकोप)	१९,८६९.७५	२१,६८१.३१
	गुंतवणुक :		
१,३७,१००.००	मुंबई बँक भाग मांडवल	१,३७,१००	
५९,०००.००	मुंबई बँक मुदत ठेव (राखीव निधी गुंतवणूक)	५९,०००.००	१,९६,१००.००
	कर्ज :		
३६,३३,२१९.००	मध्यम मुदत कर्ज	५०,८७,६५०.००	
१४,११,२०२.००	वहान तारण कर्ज	१६,०७,७३१.००	६६,९५,३८१.००
३,८२,०९३.००	ठेव तारण कर्ज		५,५९,६६२.००
	अॅडव्हान्सेस :		
-	संगणक अॅडव्हान्स		३६,०००.००
	फर्निचर व फिक्चर :		
६७,५४७.००	(-) घसारा	१,२३,८४७.००	
		१३,१२४.००	११०,७२३.००
	मालमत्ता :		
७३,७६८.३५	(-) घसारा	७४,२०३.३५	
		७,३८४.३५	६६,८१९.००
	इतर मालमत्ता : येणी व डिपॉझिट		
	कर्जावरील येणे व्याज		
२,१६,७८५.८५	मध्यम मुदत कर्जावरील येणे व्याज	३,५४,१४२.१०	
१९,८००.७५	वहान तारण कर्जावरील येणे व्याज	५९,५८२.६०	
५२,६९०.००	ठेव तारण कर्जावरील येणे व्याज	५०,५३४.१५	४,६४,२५८.८५
	डिपॉझिट :		
४५,०००.००	ऑफिस डिपॉझिट	४५,०००.००	
३,०००.००	टेलिफोन डिपॉझिट	३,०००.००	
३,००.००	बी.ई.एस.टी. डिपॉझिट	९,००.००	४८,९००.००
६१,०५,५७५.६१	पुढील पानावर....		८१,९९,५२५.१६

द्वि वार्षिक अहवाल १९९६-९७

दि. ३१.३.१९९७ अखेरचे

३१.३.१९९६ रुपये पैसे	भाग भांडवल व इतर देणे	रुपये पैसे	३१.३.१९९७ रुपये पैसे
४७,३८,६१४.२५	मागील पानावरून...		७३,५२,३१२.७०
	इतर देणी :		
३६,३००.००	बालकल्याण बचत पेटी अनामत	४१,३००.००	
-	मुंबई बँक कर्जावरील देणे व्याज	३२,०४८.००	७३,३४८.००
	तरतुदी :		
७,१००.००	शासकीय लेखापरीक्षण फी	१६,३००.००	
५,०००.००	शिक्षण निधी	५,०००.००	
१०,०००.००	अंतर्गत लेखापरीक्षण फी	१०,०००.००	
१५,०००.००	सल्लागार फी	१५,०००.००	
-	नॅशनल फेडरेशन वर्गणी	२,०००.००	
१,५९७.००	टेलिफोन बील	-	
३५७.००	वीज बील	-	
१५,२४०.००	ऑफिस दुरुस्ती खर्च	२५,०००.००	७३,३००.००
	कर्जे :		
१२,४०,२००.००	मुंबई जिल्हा मध्यवर्ती सहकारी बँक लि.		६,६७,८००.००
	नफा-तोटा खाते :		
३०९.६२	मागील शिल्लक नफा	४२५.०१	
८३,९३१.३९	(अधिक) चालू वर्षाचा नफा	९८,६७७.७०	९९,१०२.७१
६१,५३,६४९.२६	एकूण...		८२,६५,८६३.४१

माझ्या आज रोजीच्या अहवालानुसार

ठिकाण : मुंबई
दिनांक : ७.७.१९९७

मे. एस्. आर. घेडीया अँड कंपनी
(चार्टर्ड अकाउंटंट)

६वा वार्षिक अहवाल १९९६-९७

दि. ३१.३.१९९७ अखेरचे

३१.३.१९९६ रुपये पैसे	खर्च	रुपये पैसे	३१.३.१९९७ रुपये पैसे
	ठेवीवरील व्याज :		
९,४२५.६१	बचत ठेव व्याज खाते	१७,५३७.००	
३१,३६१.९०	सक्तीची बचत ठेव व्याज खाते	५२,९४२.१०	
२०,२८४.४०	दैनिक बचत ठेव व्याज खाते	६३,३४०.००	
८,३२६.६०	आवर्त ठेव व्याज खाते	११,६५४.२०	
३१,७०२.२०	मुदत ठेव व्याज खाते	८०,३४८.५५	
१,०५,८६१.३५	वामदुप्पट ठेव व्याज खाते	१,६३,१७१.००	
२,०७५.२५	बालकल्याण ठेव योजना व्याज खाते	२०,६१२.७५	
२,२१५.००	लखपती ठेव योजना व्याज खाते	२४,७९४.९०	
२४२.५०	कामधेनु ठेव योजना व्याज खाते	१,२३८.७०	
-	दसरा-दिपावली ठेव योजना व्याज खात	२५,२४६.८०	४,६०,८८६.००
	सेवक पगाव व भत्ते :		
३८,३००.००	कर्मचारी पगार खाते	७९,९००.००	
२,५००.००	कर्मचारी बोनस खाते	६,२००.००	
४४,१५०.०५	दैनिक प्रतिनिधी कमिशन खाते	८६,२५०.५५	
३,२९७.३५	बालकल्याण प्रतिनिधी कमिशन खाते	९,५२७.२५	१,८१,८७७.८०
	इतर खर्च :		
१४,८३२.२०	घसारा खाते	२०,५०८.३५	
७१,८९३.३५	किरकोळ खर्च खाते	३५,५१६.५०	
५,०००.००	शिक्षण निधी खाते	५,०००.००	
४,००८.५०	प्रवास खर्च खाते	५,४०८.००	
११,६८४.००	मुंबई बँक कर्जावरील व्याज खाते	२,११,५३०.००	
९५.००	बँक चार्जेस खाते	५३३.००	
४८,६१७.७०	प्रिंटिंग व स्टेशनरी खर्च खाते	७६,६२२.३५	
४,१४२.००	बीज खर्च खाते	५,३२८.००	
२,४६०.००	टपाल खर्च खाते	१,०५१.००	
३१,२००.००	ऑफिस भाडे खाते	६९,६००.००	
८,१४४.००	टेलिफोन खर्च खाते	५,०५९.००	
४,६५१.००	जाहिरात खर्च खाते	९,५०१.००	
२,१००.००	वकील फी खाते	९,०००.००	
२,१००.००	फायडेलिटी विमा पॉलिसी हमा खाते	२,१००.००	
२,५००.००	नॅशनल फेडरेशन वर्गणी खाते	४,०००.००	
५,१३,१६९.९६	पुढील पानावर...		६,४२,७६३.८०

द्वि वार्षिक अहवाल १९९६-९७

दि. ३१.३.१९९६ अखेरचे

३१.३.१९९६ रुपये पैसे	खर्च	रुपये पैसे	३१.३.१९९७ रुपये पैसे
५,१३,१६९.९६	पुढील पानावर...		६,४२,७६३.८०
-	कर्मचारी प्रशिक्षण खाते	५,०००.००	
-	निवडणूक खर्च खाते	५००.००	
१०,०००.००	अंतर्गत लेखापरीक्षण फी खाते	१०,०००.००	
१५,०००.००	सल्लागार फी खाते	१५,०००.००	
१,४३१.००	लॉकर भाडे खाते	-	
१५,२४०.००	ऑफिस दुरुस्ती खर्च खाते	२५,०००.००	
१४०.००	मुंबई सहकारी बोर्ड वर्गणी खाते	-	
७,१००.००	शासकीय लेखापरीक्षणे फी खाते	९,२००.००	
२५०.००	महाराष्ट्र राज्य सहकारी संघ वर्गणी	-	५,२५,४५७.२०
८३,९३१.३९	नफा ताळेबंदाकडे वर्ग...		९८,६७७.७०
६,४६,२६२.३५	एकूण...		१२,६६,८९८.७०

माझ्या आज रोजीच्या अहवालानुसार

ठिकाण : मुंबई
दिनांक : ७.७.१९९७

मे. एस्. आर. घेडीया अँड कंपनी
(चार्टर्ड अकाउंटंट)

शिवसहाद्री सहकारी पतपेढी मर्यादित

नफा-तोटा पत्रक

३१.३.१९९६		उत्पन्न	३१.३.१९९७		
रुपये	पैसे	रुपये	पैसे	रुपये	पैसे
६,४६,२६२.३५		मागील पानावरून ...		१२,६६,८९८.७०	
६,४६,२६२.३५		एकूण...		१२,६६,८९८.७०	

श्री. ज्ञानेश्वर बापूसाहेब वांगडे
अध्यक्ष

श्री. रामचंद्र बळीराम वाईकर
उपाध्यक्ष

श्री. भरत शिवराम पिंपळे
चिटणीस

श्री. रामचंद्र घोंडीबा वांगडे
खजिनदार

लेखा परीक्षकाचा अहवाल

(महाराष्ट्र सहकारी संस्थांचा कायदा कलम ८१ (५-ब) आणि महाराष्ट्र सहकारी संस्थांचा नियम ६९ अन्वये द्यावयाचा)

मी शिवसह्याद्री सहकारी पतपेढी मर्यादित, या संस्थेचे सोबत जोडलेले ३१ मार्च १९९७ अखेरचे ताळेबंद व नफा-तोटा पत्रक तपासले असून अहवाल सादर करतो की,

- १) माझ्या लेखापरीक्षणाच्या उद्देशासाठी, माझ्या संपूर्ण ज्ञानाप्रमाणे/माहिती प्रमाणे व विश्वासाप्रमाणे खालील प्रमाणे जरूरी ती सर्व माहिती व खुलासे मला उपलब्ध झाले आहेत.
- २) माझ्या मते व मिळालेल्या माहिती व खुलाशाच्या आधारे.
 - अ) ताळेबंद व नफा-तोटा पत्रक संस्थेने ठेवलेल्या हिशोबी पुस्तकांशी जुळते असून सदर ३१ मार्च १९९७ या दिनांकाचे ताळेबंद संस्थेच्या व्यवहाराची (कामकाजाची) सत्य व वास्तव स्थिती दर्शविते. आणि नफा-तोटा पत्रकाचे बाबतीत त्या दिनांकास संपणाऱ्या वर्षातील नफ्याची/तोट्याची सत्य व वास्तव स्थिती दर्शविते.
 - ब) संस्थेचे हिशेब हे त्यावरील टिपणीस पात्र राहून महाराष्ट्र सहकारी संस्थांच्या कायदानुसार आवश्यक ती माहिती देणारे आहेत व संस्थेच्या आर्थिक व्यवहाराची सत्य व वास्तव स्थिती दर्शवितात.
३. माझ्या मते संस्थेने महाराष्ट्र सहकारी संस्थांचा कायदा, नियम व संस्थेचे पोटनियमानुसार आवश्यक असलेली हिशोबाची योग्य रितीने पुस्तके ठेवल्याचे आढळून आले आहे.
४. १९९६-९७ या सहकारी वर्षासाठी संस्थेस लेखापरीक्षण वर्ग 'अ' देण्यात आला आहे.
५. वरील दाखला प्रसारित करण्यात येणाऱ्या लेखापरीक्षण प्रतिवृत्तांतील भाग १ व भाग २ मधील शेऱ्यास पात्र राहून देण्यात येत आहे.

स्थळ : मुंबई.
दिनांक : ७.७.१९९७

मे. एस्. आर. घेडीया अॅण्ड कंपनी
चार्टर्ड अकाऊंटंट
(एस्. आर. घेडीया)
प्रोप्रायटर

सभासदांना सूचना

१. ज्या सभासदांचा राहण्याचा अगर नोकरीचा पत्ता बदलला असल्यास त्यांनी कार्यालयात कळविणे.
२. संस्थेकडून कर्ज मिळविणे हा उद्देश न ठेवता आपल्या मिळकतीतून बचत करा.
३. नवीन ठेवीदारांना आकर्षित करून घेण्यासाठी त्यांना संस्थेच्या कामकाजाविषयी माहिती द्या.
४. कर्ज मंजूरीसाठी दोन जामीनदारांची आवश्यकता राहिल.
५. सभासदांनी दुसऱ्यास जामीन म्हणून सही करताना त्यांची पत लक्षात घेऊन मगच सही करावी.
६. कर्जाचे हप्ते वेळेवर भरून संस्थेस सहकार्य करावे.
७. संस्थेचे काम सहकारी कायदा अधिनियम यांना अनुसरून करावे लागते. तेव्हा आपल्या व्यवहारासंबंधी काही अडचण आल्यास ती समजून घेऊन व्यवस्थापक मंडळास सहकार्य करा.
८. भाग दाखले संस्थेच्या कार्यालयात तयार आहेत. कृपया भाग खरेदीची पावती दाखवून दाखले घेऊन जावेत.

❀ संस्थेच्या विविध ठेव योजना ❀

१. बाल कल्याण योजना
२. शिवसहाद्री कॅश सर्टिफिकेट
३. दामदुप्पट ठेव योजना
४. लखपती ठेव योजना
५. शुभमंगल ठेव योजना
६. आवर्त ठेव योजना
७. मुदत ठेव योजना
८. कामधेनू ठेव योजना
९. दसरा दिपावली ठेव योजना
१०. दैनंदिन ठेव योजना
११. संकल्प सिद्धी ठेव योजना
१२. बचत ठेव योजना

सूचना : ठेव योजनांच्या अधिक माहितीसाठी संस्थेस प्रत्यक्ष अथवा दूरध्वनीवर संपर्क साधावा.

“सहकाराच्या जीवनधारा, शिवसहाद्री नेईं घरोघरा, सदा सर्वदा सर्वोत्तम सेवा”

शिवसहाद्री सहकारी पतपेढी मर्यादित, मुंबई-४०० ००४.

६ वा वार्षिक अहवाल १९९६-९७

संस्थेच्या प्रगतीचा सहा वर्षाचा आढावा

वर्ष	सभासद संख्या	भाग भांडवल	स्वनिधी	ठेवी	गुंतवणूक	कर्ज	निव्वळ नफा	ऑडिट वर्ग
१९९१-९२	७६१	१,१०,५५०.००	७,१६६.००	४,३४,५००.६०	२०,१००.००	५,०४,१७५.००	-	अ
१९९२-९३	९४७	१,७०,२००.००	१५,०९७.००	७,१६,१०९.०९	१००.००	८,५३,५२५.००	६४,००५.६४	अ
१९९३-९४	१,१०८	२,८६,४००.००	९६,५१३.००	१४,२८,९९५.३६	१००.००	१७,८४,६६९.००	९२,२२९.२२	अ
१९९४-९५	१,२२७	३,९८,०५०.००	१,८३,६६२.००	२१,२१,८२३.९६	१००.००	२५,७५,५९९.००	७५,३०९.२२	अ
१९९५-९६	१,४४१	६,०४,८८०.००	३,१२,२४९.००	३५,७१,१५४.८५	१,९६,१००.००	५४,२६,५४४.००	८४,२४१.०१	अ
१९९६-९७	१,६०२	८,३९,५६०.००	४,६१,७२२.००	५९,४०,३६६.१५	१,९६,१००.००	७२,५५,०४३.००	९९,१०२.७१	अ

चिटणीस

शिवसहाद्री सहकारी पतपेढी मर्यादित

१०, अतुल निवास, महिला माळा

७वी खेतवाडी, मुंबई ४०० ००४.

दूरध्वनी : ३८२ ४५४३ / ३८२ ७३१६

बुक-पोस्ट

सभासद क्र.

प्रति,

श्री./श्रीमती