

१७ वा वार्षिक अहवाल २००७-०८

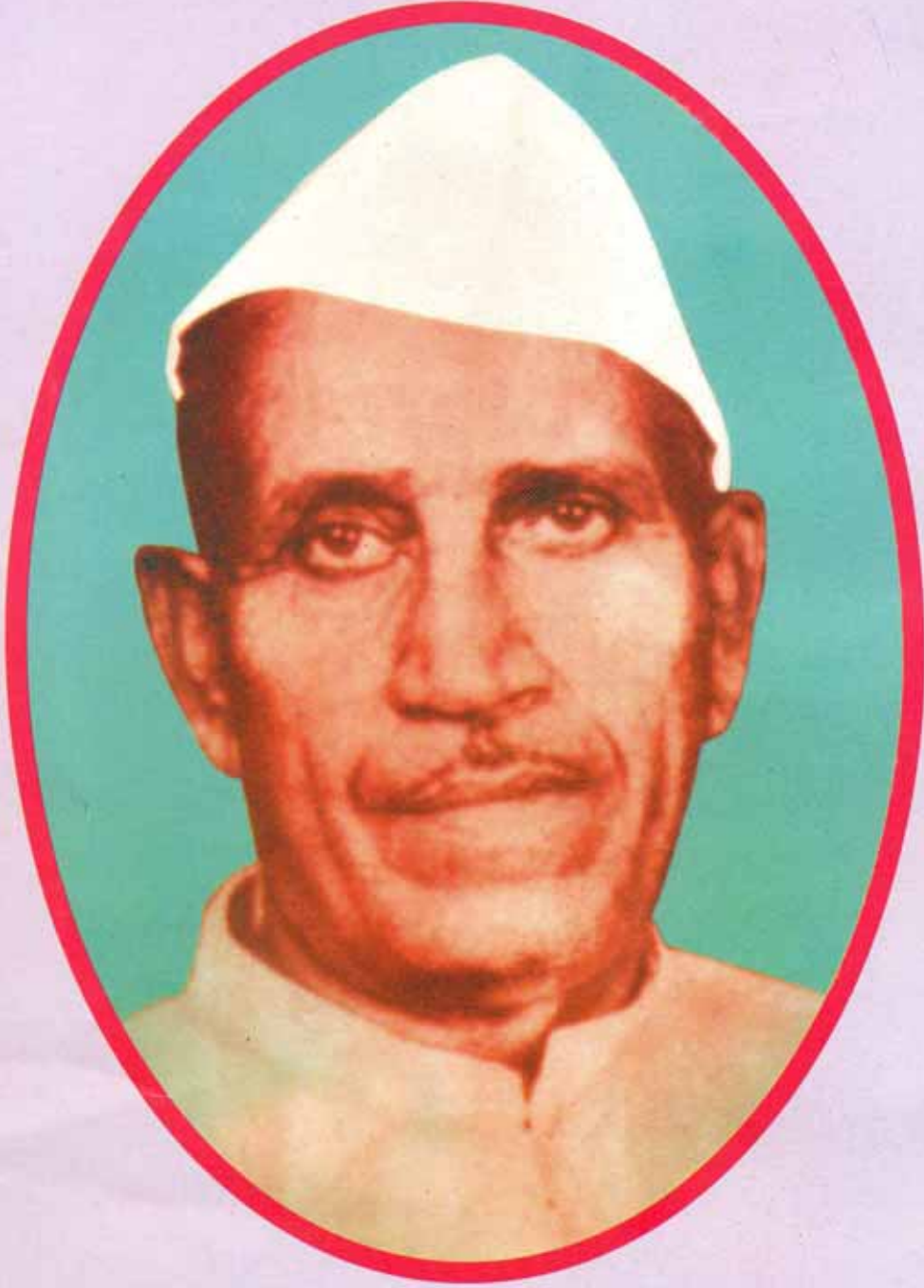


शिवसह्याद्री

सहकारी पतपेढी मर्यादित

(रजि. नं. बीओएम/डब्ल्यूडी/आरएसआर/सीआर/४१५/९९-९२)

आमचे श्रद्धास्थान



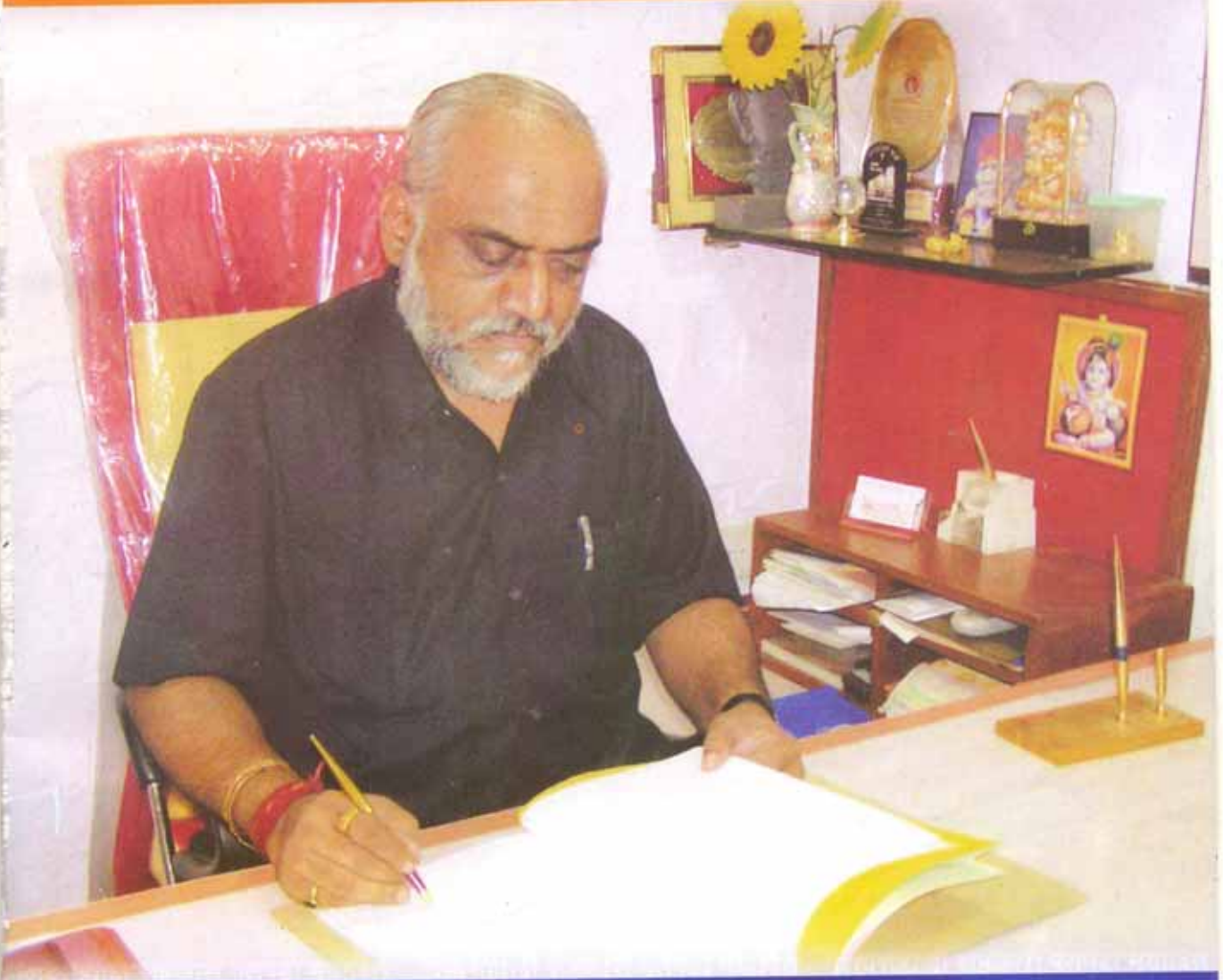
कै. रावसाहेब भाऊसाहेब वांगडे (मास्तर)

संस्थेचे कुशल नेतृत्व संस्थापक/ अध्यक्ष

सत्कर्मयोगी, माऊली प्रसाद, समाजभूषण

ज्ञानेश्वर बापुसाहेब वांगडे

(भाई)



शिवसहाद्री सहकारी पतपेढी मर्या.



**विद्यमान
संचालक
मंडळ**



**श्री. ज्ञानेश्वर बापुसाहेब वांगडे (भाई)
संस्थापक/ अध्यक्ष**



**श्री. रामचंद्र बळीराम वाईकर
उपाध्यक्ष**



**श्री. भरत शिवराम पिंपळे
चिटणीस**



**श्री. वसंत हरी निकम
खजिनदार**



**श्री. सुरेश भाऊसाहेब पवार
संचालक**



**श्री. सिताराम शंकर कासुर्डे
संचालक**



**अॅड. श्री. जनार्दन लक्ष्मण बोत्रे
संचालक**



**सौ. दया सुरेश शेलार
संचालिका**



**श्री. प्रकाश जनार्दन लामगे
संचालक**



**श्री. अनिल दि. कळंबे
संचालक**



**सौ. सोनाली ना. कदम
संचालिका**



**श्री. रविंद्र गणपत करंजबकर
संचालक**



**सौ. अर्चना शिवाजी कांबळे
संचालिका**



**श्री. प्रताप रघुनाथ वांगडे
महाव्यवस्थापक**

शिवसहाद्री सहकारी पतपेढी मर्या.

►
**सल्लागार
समिती**



श्री. लक्ष्मणभाऊ निकम



श्री. मनोज शामलाल शर्मा



श्री. मिलिंद प्रभाकर सावटळे



श्री. प्रकाश राजाराम भंडारे



श्री. सुरेश लक्ष्मण शेलार



श्री. आनंदा जानू कदम

►
**शाखा
समिती**



श्री. शांताराम भा. जेधे



श्री. श्रीकांत पुरुषोत्तम बागडे



श्री. दिलीप आनंदराव पाटील



श्री. काशिनाथ ज्ञानदेव घाडगे



श्री. नितिन किसन लोके



श्री. तुकाराम बा. माने



श्री. प्रसाद आचरेकर



श्री. चंद्रकांत बापुसाहेब वांगडे



श्री. अंकुश शिवराम सालुंके



श्री. रोहिदास तु. चिकणे



श्री. मनोहर सदानंद पवार

शिवसह्याद्री सहकारी पतपेढी मर्या.



शिवसहाद्री परिवाराने
आयोजित केलेला
ह.भ.प. बाबामहाराज सातारकर
यांच्या कितर्न व प्रवचन सोहळ्या
प्रसंगी जमलेले भक्तगण





शिवसह्याद्री

सहकारी पतपेढी मर्यादित

मनोगत

सन्माननीय,

सभासद बंधू - भगिनीनों,

सहकारी आर्थिक वर्ष सन २००७-२००८ चा अहवाल श्री गणेश कृपेने आपणा समोर सादर करताना मला अतिशय आनंद होत आहे. "सहकारातून समृद्धी" हे आपल्या संस्थेचे ब्रिद वाक्य सर्व सामान्यांच्या पसंतीने सार्थक ठरले आहे. व त्यामुळे संस्था दर्जेदार - ग्राहकामूख ठरलेली आहे. सहकार क्षेत्रामध्ये आर्थिक पायावर स्वावलंबी असलेली एक आदर्श व अग्रगण्य संस्था म्हणून नावलौकीक मिळवून सभासदांच्या हृदयात संस्थेने स्थान मिळवले आहे.

संस्थेचा ३१ मार्च २००८ अखेर पर्यंत संपलेल्या आर्थिक वर्षाचा ताळेबंदपत्रक तसेच पुढील वर्षाचे अंदाजपत्रक सादर करित आहोत. संस्था आजमितीपर्यंत सर्वसामान्यांपासून - संस्था, जनता, व्यापारी सुशिक्षित बेकार, आर्थिक दुर्बल घटक, यांच्या पाठीशी नेहमीच उभी राहिली आहे. त्यांना विविध योजनेतून - गरजेनुसार परतफेडिची क्षमता पाहून कर्ज पुरवठा केला आहे.

संस्थेच्या १८ शाखा संपूर्ण महाराष्ट्रात कार्यरत असून, संपूर्ण संगणकीयकृत, सूसज्य फर्निचर, तत्पर सेवा, सेवाभावी कर्मचारी वृद्ध यामुळे संस्था लोकप्रियतेच्या शिखरावर विराजमान झाली आहे. जागतिक पातळीवर झपाट्याने होत असलेल्या बदलामुळे शासनाच्या धोरणात आमूलाग्र बदल होत आहेत. सहकारी बँकांना असणारे नियम व निर्बंध पतसंस्थांना लागू करण्याचा सहकार खात्याचा व रिझर्व बँक यांचा मनोदय आहे. त्याचाच एक भाग म्हणून सहकार आयुक्तांनी जो बँकांना लागू असणारा एन्.पी.ए. सर्व पतसंस्थांना लागू करण्यात आला आहे. आपल्या संस्थेने याप्रमाणे एन्.पी.ए. लागू करून त्याप्रमाणे नफा - तोटा पत्रक व ताळेबंद पत्रक तयार केले आहे. यांचा फायदा संस्थेला नक्कीच होणार आहे.

शासनाने मुक्त अर्थ व्यवस्थेचा स्विकार केल्यामुळे बँकिंग व्यवसाय व पतसंस्था यांच्या व्यवसायासमोर आज नवनवीन आव्हाने, स्पर्धा, समस्या निर्माण झाल्या आहेत. स्पर्धेच्या या झंझावातात व्यवसायवृद्धी, व्यवसायवृद्धीतून नफा क्षमता व नफा क्षमतेतून अस्तित्त्व टिकवणे पतसंस्थांना क्रम प्राप्त आहे आणि या आव्हानांसमोर फक्त सक्षम संस्थाच टिकणार आहेत. पतसंस्थांच्या अस्तित्वाची ही लढाई आहे. वरील सर्व बाबींचे योग्य नियोजनामुळे संस्थेने अहवाल साली ११६ कोटींचा टप्पा पार केला आहे. संस्थेच्या स्थापनेपासून सतत संस्थेला ऑडिट वर्ग अ मिळालेला आहे. अहवाल सालात संस्थेचा शतकोटींचा कार्यक्रम यशवंत नाट्यगृह दादर या ठिकाणी सभासदांच्या समवेत आयोजित करण्यात आला होता.

संस्थेने सामाजिक बांधिलकी याचा विचार करून गरीब लोकांना अन्नधान्य, फळवाटप, औषध वाटप शाळेतील मुलांना वहा वाटप, शिवसह्याद्री रुग्ण सेवेद्वारे आजारी, अपघातग्रस्त व्यक्तींना मदत केली आहे. अहवाल सालात गतवर्षीप्रमाणे याहीवर्षी सातारा येथे ह.भ.प. बाबा महाराज सातारकर यांचा पाच दिवसांचा किर्तन व प्रवचन सोहळा आयोजित केला होता. व ह.भ.प. प्रमोद महाराज जगताप यांचा वेळोवेळी प्रवचन सोहळा आयोजित करण्यात आला होता. एकूण शैक्षणिक, सांस्कृतिक, आध्यात्मिक कार्यक्रम घेऊन समाजात आपल्या संस्थेने एक वेगळ्याच ठसा उमटविला आहे. तसेच यावर्षी मागील वर्षापेक्षा अतिशय चांगल्या प्रकारे वसुलीचे नियोजन करून एन्.पी.ए. प्रमाण अल्प राखण्यात यश मिळवले आहे. या बाबतीत संस्थेतील सर्वांचे कौतुक करणे आवश्यक आहे.

संस्थेच्या प्रगतीसाठी अहोरात्र काम करणारे सर्व संचालक मंडळ, सल्लागार समिती सदस्य, कर्मचारी वृद्ध, दैनिक प्रतिनिधी, सभासद, ठेवीदार, असंख्य कार्यकर्ते, यांनी दिलेले सहकार्य व प्रोत्साहन यामुळेच संचालक मंडळ यशस्वी वाटचाल करू शकले. त्याबद्दल आपणा सर्वांचे मनःपूर्वक आभार व्यक्त करावे तेवढं थोडच आहे. आपल्या आशिर्वादाची शिदोरी आहेच, त्यात वृद्धी व्हावी हि ईश्वरचरणी प्रार्थना करून, यावर्षीचा अहवाल आपल्या माहितीकरिता सादर करित आहे.

॥ जयहिंद ॥ ॥ जय महाराष्ट्र ॥ ॥ जय सहकार ॥

ज्ञानेश्वर बापुसाहेब वांगडे (भाई)

संस्थापक/अध्यक्ष

१७ वा वार्षिक अहवाल २००७-२००८

१



१७ वी वार्षिक सर्वसाधारण सभा
सन २००७-२००८

सन्माननीय बंधू/भगीर्नीनो,

शिवसह्याद्री सहकारी पतपेढी मर्यादित यांच्या सर्व सभासदांना कळविण्यात येते की, संस्थेची १७वी वार्षिक सर्वसाधारण सभा रविवार दि.२७ जुलै २००८ रोजी सकाळी ठिक १०.०० वाजता "हिंद विद्यालय, आंग्रेवाडी, गिरगाव, मुंबई -४" या ठिकाणी आयोजित करण्यात आली आहे. तरी सर्व सभासदांनी सभेस वेळेवर उपस्थित रहावे, ही विनंती.

-: सभेपुढील विषय :-

१. दि. ०५/८/२००७ रोजी झालेल्या वार्षिक सर्वसाधारण सभेचे इतिवृत्त वाचून कायम करणे.
२. दि. ३१ मार्च २००८ अखेर संपलेल्या आर्थिक वर्षाचा अहवाल, नफा-तोटा पत्रक व ताळेबंद पत्रक वाचून मंजूरी देणे.
३. सन २००७-२००८ सालातील अंतर्गत लेखापरिक्षकांच्या अहवालाचे वाचन करणे.
४. शासकीय लेखापरिक्षकांचे सन २००७-२००८ चे प्रतिवृत्त वेळेत प्राप्त झाल्यास वाचून त्याची नोंद घेणे.
५. संचालक मंडळाने सुचविल्याप्रमाणे नफा विभागणीस मंजूरी देणे.
६. सन २००७-२००८ सालाकरिता लाभांश जाहिर करणे.
७. सन २००८-२००९ सालाकरिता अंतर्गत लेखापरिक्षकांची नेमणुक करणे व त्यांचे मानधन ठरविणे.
८. सन २००८-२००९ सालचे अंदाजपत्रकास मंजूरी देणे.
९. बुडीत येणे रक्कमांच्या निर्लेखीकरणास मान्यता देणे.
१०. मा. अध्यक्षंच्या परवानगीने येणाऱ्या इतर विषयांवर चर्चा करणे.

ठिकाण :- मुंबई,

दिनांक :- १२/०७/२००८

संचालक मंडळाच्या आदेशावरून
श्री. भरत शिवराम पिंपळे
(चिटणीस)

-: विशेष सूचना :-

१. गणसंख्येअभावी सभा तहकूब झाल्यास ही सभा त्याच ठिकाणी वरील विषयांचा विचार करण्यासाठी त्याच दिवशी अर्ध्या तासाने घेण्यात येईल. त्यास गणसंख्येची आवश्यकता भासणार नाही.
२. कोणत्याही सभासदास सूचना मांडावयाच्या असल्यास त्यांनी त्या लेखी स्वरूपात सभेच्या ७ दिवस अगोदर संस्थेच्या मुख्य कार्यालयात आणून द्याव्यात. ऐनवेळी विचारलेल्या शंकांचा खुलासा सभेत केला जाणार नाही.
३. सभेस येतेवेळी सोबत अहवालाची प्रत आणावी.



❀ वरिष्ठ अधिकारी वर्ग ❀

श्री. प्रताप रघुनाथ वांगडे
(महाव्यवस्थापक)

श्री. सुभाष तुकाराम माने
(प्रशासकीय अधिकारी)

श्री. अशोक जयराम भंडारे
(मुख्य लेखापाल)

श्री. अशोक कृष्णा माने
(विकास अधिकारी)

श्री. संतोष पुतळाजी मोरे
(संगणक विभाग प्रमुख)

श्री. शिवाजी नाथा कांबळे
(व्यवस्थापकीय सल्लागार)

❀ व्यवस्थापक / कार्यालय प्रमुख ❀

श्री. ज्ञानेश्वर बाजीराव वांगडे
श्री. ज्ञानदेव किसन रांजणे
श्री. पांडुरंग दौलु देवरे
श्री. विजय पांडुरंग भोसले
श्री. रवि चंद्रकांत वांगडे
श्री. सचिन सखाराम वांगडे
श्री. शंकर पांडुरंग पवार
श्री. सुर्यकांत पांडुरंग जांभळे
श्री. सचिन गोविंद वारुळे

श्री. श्रीकांत बाबूराव जाधव
श्री. मनिष चंद्रकांत भाणसे
श्री. राजेंद्र रामचंद्र वाईकर
श्री. अजय यशवंत निकम
श्रीमती. जयश्री शंकर सुर्यवंशी
कु. सुषमा रोहिदास चिकणे
श्री. शंकर शिवराम हावळे
श्री. संदिप चंद्रकांत राऊत
श्री. प्रविण जगन्नाथ लोटेकर

श्री. राजेश कमलकांत राऊत
श्री. नितिन जगन्नाथ कळंबे
श्री. मिलिंद बाळाराम सपकाळ
श्री. प्रविण महादेव जाधव
श्री. संतोष दादू पवार
श्री. संजय काळु कासुर्डे
श्री. धनाजी शिवाजी माने

❀ वसुली अधिकारी ❀

श्री. सुरेश गोविंद कोकरे (SRO)
श्री. रमेश शामराव निकम
श्री. सुनिल रघुनाथ सालुंके (SRO)

श्री. तानाजी पांडुरंग चिकणे (SRO)
श्री. सुनिल शांताराम माने (SRO)



❀ अधिकारी व कर्मचारी ❀

सौ. शिल्पा ज्ञानेश्वर वांगडे
सौ. श्रुती राजेश सोहनी
कु. विशाखा प्रभाकर राऊत
श्री. आशिष पद्माकर सावटळे
श्री. दिलीप जगन्नाथ वाईकर
कु. सिमा चंद्रकांत मिस्त्री
कु. शिल्पा लक्ष्मण जोशीलकर
श्री. शंकर श्रीपती शेलार
श्री. गिरीश गजानन कोंबेकर
श्री. सचिन हनमंत मगर
श्री. दिपक सुरेश शेलार
श्री. विलास बाजीराव आंग्रे
सौ. शितल मोहन सालुंखे
श्री. सचिन नरेश नागपुरे
श्री. संतोष गुलाबराव चिकने
कु. सुनंदा रंगनाथ भनगडे
कु. ज्योती बाबूराव शिंदे
श्री. अनिल म्हेत्रे
श्री. विक्रमसिंह दिलिपराव मांदरे
श्री. संदिप बळवंत माने
सौ. राणी ऊमेश वाघ
कु. प्रिया शंकर चव्हाण

श्री. संतोष रामचंद्र कदम
श्री. अलंकार अरविंद घाग
श्री. लक्ष्मण आप्पासाहेब जगदाळे
श्री. लक्ष्मण वसंत पाटील
श्री. खंडू महादेव भोसले
श्री. कृष्णा रघुनाथ सोनावले
श्री. शिवाजी दत्तात्रय कदम
श्री. सर्जेराव लक्ष्मण शेटये
कु. अर्चना अरविंद निपाणे
श्री. प्रविण गोविंद पिसाळ /
कु. तृष्णा दिलीप महाजन
कु. ज्योती हणमंत कासुर्डे
श्री. लक्ष्मण आनंदराव तुपे
कु. उज्वला जयवंत पाटील
कु. रेश्मा नारायण खामकर
श्री. विष्णू दगडू महाडीक
श्री. सुधीर शिवाजी काळे
कु. तृप्ती प्रदिप हटकर
श्री. योगेश किसन चिकने
श्री. विजय गणपत आग्रे
श्री. संदीप रामचंद्र तांदळे
श्री. दिनकर गेणू शेडगे

श्री. सुधीर शांताराम तळेकर
श्री. अमोल एकनाथ शेलार
श्री. विठ्ठल बापुराव सपकाळ
श्री. अशोक रामचंद्र कणसे
श्री. अरुण गोविंद पिसाळ /
श्री. दिनेश नामदेव बांडागळे
श्री. रविंद्र हनुमंत खोपडे
श्री. शिवनाथ विष्णू किर्दत
श्री. राजेश रामचंद्र केदार
श्री. सुरेंद्र आण्णाप्पा जाधव
श्री. अमोल प्रकाश घोरपडे
कु. प्रिती प्रसाद चोळकर
श्री. सचिन गणपत वांगडे
श्री. प्रमोद रामचंद्र पाटील
श्री. जमीर अब्दुल शेख
श्री. सुनिल सुभाष मानकर
श्री. राम मारुती चिकने
श्री. दिलीप चंगू जगताप
कु. वनिता लालासाहेब पवार
कु. पल्लवी गाढवे



प्रतिनिधी

खेतवाडी शाखा

- 1 सौ. हर्षदा संतोष पवार ,
- 2 कु. शितल शंकर सुर्यवंशी ,
- 3 सौ. शकुंतला वसंत निकम
- 4 श्री. किरण सदाशिव साळुंखे
- 5 श्री. चंद्रकांत श्रीपती गुजर
- 6 श्री. विजय मारुती वांगडे
- 7 श्री. कृष्णा सिताराम कदम
- 8 श्री. दत्तात्रय पांडुरंग बोत्रे
- 9 श्री. विजय जयसिंग जाधव
- 10 श्री. नागेश विठोबा हातनकर X
- 11 श्री. सुहास एच्. निकम
- 12 श्री. विजय सदाशिव देवकर
- 13 सौ. वर्षा दिलिप कळंबे =
- 14 श्री. श्रीरामकृष्ण सत्यनारायण तिवारी
- 15 श्री. श्रीकांत चंद्रकांत वांगडे
- 16 श्री. अर्जुन गणपत गायकर
- 17 श्री. प्रविण शिवाजी काशिद
- 18 श्री. मुंकूद नारायण भटकळ X
- 19 श्री. सचिन लक्ष्मण निकम
- 20 श्री. अजित कमलाकर धोत्रे //
- 21 श्री. प्रकाश पांडुरंग गोगावले X
- 22 श्री. प्रकाश केदार पटेल
- 23 सौ. नम्रता नरेंद्र करंजवकर
- 24 सौ. भारती किरणकुमार निकम

- 15 श्री. मोहन आनंदराव मांडरे
- 21 श्री. कृष्णा भागोजी कोळेकर
- 7 सौ. स्मिता सुनिल नागवेकर
- 8 श्री. जयराम चिकणे
- 9 सौ. रश्मी रविंद्र करंजवकर
- 38 श्री. दिलीप जगन्नाथ नाईक
- 1 श्री. मनोज नारायण करंजवकर नोले
- 2 श्री. अशोक पांडुरंग राऊत
- 3 सौ. अश्विनी अरविंद करंजवकर
- 4 सौ. अलका ज्ञानेश्वर गोळे
- 6 श्री. सागर दत्तात्रय मोरे
- 7 श्री. केशव गणपत जगताप
- 8 सौ. गायत्री अजय चाळके X
- 9 श्री. मणियार मोहम्मद हुसेन
- 10 श्री. रामदास शंकर शेडगे
- 1 श्री. पराग भास्कर तेंडुलकर
- 2 श्री. सतीश उत्तम ढमाळ
- 3 सौ. माधवी मिलिंद सावटळे
- 4 श्री. अक्षय रमेश चिंतल
- 5 श्री. अधिकराव नाथा शेवाळे ,
कु. अक्षदा भोवर X
- सौ. विजया गोपाळ कामत
- सौ. सुशिला कांबळे
- सौ. प्राजवता कणसे
- सौ. मधुरा विलास मुंज

- सौ. नंदा वसंत निकम
सौ. शोभा राज पाटील ,
सौ. रिध्दी राजेश राऊत
श्री. मोहन डी. रेळे

चारकोप शाखा

- श्री. श्रीकांत पुरुषोत्तम बागडे
श्री. शांताराम भागोजी जेधे
सौ. सुजाता हिंदुराव माने
श्री. प्रकाश दत्ताराम आमलदार
श्री. राकेशकुमार ब्रिजलाल मौर्या
श्री. नरेंद्र चैनय्या गुजारी
श्री. शशिकांत हरिचंद्र पावस्कर
श्री. विश्वास जगन्नाथ वांगडे
श्री. साक्षेप शांताराम जेधे

भाईदर शाखा

- श्री. रामचंद्र गणपत मोरे
श्री. धोडीबा विष्णू पाटील
श्री. दिनेश यशवंत पाटील
श्री. अनंत वासुदेव खांडेकर
सौ. स्वाती सर्जेराव शेट्टे
श्री. वसंत लक्ष्मण पवार
श्री. चंद्रकांत नामदेव वाडकर
श्री. अनिल तातोबा सावंत
श्री. हणुमंत रामभाऊ तावरे
सौ. शारदा सुनिल धुमाळ



सौ. अधिनी सुरेश लाड
सौ. वंदीता विजय नेमाने

विक्रोळी शाखा

सौ. सुनिता धनिष ढोलम
सौ. रोहिणी सुर्यकांत शितोळे
श्री. हरिष प्रल्हाद खरात
श्री. जगन्नाथ बंडू भंडारे
कु. मयुर मिलद लोके
श्री. गोरखनाथ भाऊ तिकुडवे
श्री. सहदेव केशव चव्हाण
सौ. सुप्रिया शशिकांत नलावडे
सौ. निता गौतम डांगळे
सौ. माधवी नारायण पारधीये
श्री. राजेंद्र नामदेव कुंभार

दादर शाखा

श्री. सुनिल बाबूराव केरेकर
श्री. दिलीप शांताराम पवार
श्री. यतिम मधुकर परब
सौ. स्नेहा संजय देवरुखकर
श्री. अभिजीत पदमाकर चिपते
श्री. बयाजी किसन कदम
श्री. सिताराम भागोजी जेधे
श्री. दिगंबर मधुकर परब
श्री. अनिल प्रकाश सपकाळ
सौ. रसवंता तुकाराम माने
सौ. प्रतिभा प्रकाश जाधव
सौ. सरला उत्तम गाढे

श्री. कांतीलाल घुगरी

कोपरखैराणे शाखा

श्री. अजित भरत पिंपळे
सौ. सुनिता धनाजी साबळे
श्री. अरुन बाळकृष्ण वांगडे
श्री. दत्तात्रय रामचंद्र गोळे
श्री. विकास कारभारी हाडवळे
श्री. सुभाष नाथा विर
श्री. नितीन पांडुरंग चिकने
श्री. सचिन शंकर शिंदे
श्री. रोहिदास दत्तात्रय वेंदे
श्री. बजरंग लक्ष्मण कदम
सौ. विमल सुरेश खांडेकर
सौ. स्वाती प्रकाश चौधरी

कळंबोळी शाखा

श्री. शरद ज्ञानदेव मस्कर
कु. अशितोष धिमाजी पोटे
श्री. रामदास भगवाण गोरडे
श्री. दिपक तुकाराम दळवी
श्री. मनोहर आण्णा गायकवाड
श्री. सुरेश दादाभाऊ थोरात
कु. महेश मानीक वाडेकर
श्री. संजय सुरेश वाघमारे
श्री. दिलीप मधुकर चौधरी
सौ. सुनिता शहाजी वाघमारे
सब : श्री. संदिप रामभाऊ गलाडे
सौ. कविता प्रताप गोरे

जोगेश्वरी शाखा

श्री. बाळासाहेब बापूराव कळंबे
श्री. सचिन मारुती निपाणे

उरण शाखा

श्री. एकनाथ पांडूरंग किर्दत
श्री. आमृत दिनकर सोंडकर
श्री. भुपेद्र रमेश थळी
कु. विजय दिलीप जाधव
श्री. महेश जनार्दन गायकवाड
कु. धर्मराज सुखदेव नितनवरे

बोरीवली शाखा

श्री. विलास पांडुरंग बाणे
श्री. सुरेश सदाशिव वाघ
श्री. संजय शांताराम पोपळकर
श्री. संतोष बाजीराव वांगडे
श्री. सखाराम भिवराम वांगडे
श्री. गणेश मारुती शेटी
श्री. सतिश खंडू सपकाळ
सौ. निर्मला सुभाष माने

डोंबीवली शाखा

श्री. नवनाथ रामचंद्र निपाणे
श्री. सचिन शंकर पवार
श्री. धनंजय दत्तात्रय रेळेकर
श्री. प्रेमानंद राजाराम माने
श्री. रविंद्र विष्णू वांगडे
श्री. गंगाराम रामभाऊ बोराडे
श्री. जगदिश श्रीरंग चिकणे



सौ. राजश्री लक्ष्मीकांत भोसले
सौ. आशा तुकाराम पोपळकर
सौ. सुप्रिया संजय तापोळे

पेण शाखा

श्री. सुनिलकुमार अनिल रोडे
श्री. सुनिल शांताराम साळेकर
श्री. रविंद्र गोविंद जाधव
श्री. अतुल रविंद्र बाम

वसई शाखा

श्री. गोविंद भिमराव अहिरे

खोपोली शाखा

सौ. विद्या लक्ष्मी सावंत
सौ. भावणा मंगेश सोनटक्के
सौ. सुरेखा बाळासाहेब पाटील
श्री. मंगेश नाना पाटील
श्री. दिपक दगडू मुसळे
कु. दर्शन मानीकराव देशमुख
सौ. उल्का गणेश दर्गे

बदलापूर शाखा

श्री. मल्लप्पा लिगप्पा आरकेरी
सौ. समिक्षा सुशिल खडकबाण
कु. रुपेश रमेश रोटे
कु. तन्वीर जबीउल्हाखान
श्री. राजेंद्र बाबुराव शिंदे
सौ. तारा तानाजी गुरव
सौ. मिनाक्षी विवेक नागरीक

सौ. कुंदा विजय नेमाडे
सौ. संध्या अजित कुलकर्णी
कु. सतिष शिवराम मोरे

सातारा शाखा

श्री. संतोष बळीराम पोपळकर
सौ. सुरेखा प्रविण लोटेकर
श्री. अरुन नामदेव शिंदे
श्री. किसन मारुती शेलार
श्री. श्रीहरी रामदास शिर्के
श्री. अशोक मधुकर भोसले
सौ. अर्चना मदन कदम
श्री. अमिन शमशुध्दीन पटेल
श्री. पांडुरंग भाऊसाहेब शेलार
सौ. रंजना तुळशीराम शेलार
सौ. अबोली अनंत कुलकर्णी
श्री. फत्तेसिंह हरीचंद्र कारंडेपाटिल
श्री. अय्याज नजीर मुलानी
श्री. सचिन किसन रांजने
श्री. निलेश आनंदराव शिंदे
श्री. नंदकुमार काशीनाथ घाग
श्री. राजाराम बळीराम पोपळकर
सौ. सुनिता सतिश साखरे
सौ. गिरीजा महेश दळवी
सौ. वैशाली विजय भोसले
श्री. ज्ञानेश्वर सिताराम धनवे

म इवर शाखा

श्री. अतुल मो. शेख
कु. प्रतिबा बबन कासुर्डे
श्री. संदिप मारुती बेलोशे
श्री. प्रकाश दत्तात्रय जाधव

ठाणे शाखा

श्री. मानसिग दशरथ पाटील
श्री. प्रविण गोविंद पिसाळ
श्री. परशुराम पांडुरंग लाटणेकर
कु. सचिन बाळासो शिंदे
श्री. रामदास तात्याबा माने
कु. सनि बाबासो सोरटे



शिवसहाद्री कार्यालये

नोंदणीकृत कार्यालय

१० अतुल निवास,
खेतवाडी ७वी गल्ली, मुंबई - ४.
दु. : २३८२७३१६

प्रशासकीय कार्यालय

३२७, मखारिया हाऊस,
एस. व्ही. पी. रोड, खेतवाडी, मुंबई - ४.
दु. : २३८८४३४४/२३८८१५५४

खेतवाडी

३२७, माखरिया हाऊस,
तळमजला, एस. व्ही. पी. रोड,
खेतवाडी ७वी गल्ली, मुं - ४.
दु. २३८७००३२/२३८२४५४३

कांदिवली

४२२/डी-४६, जयहिंद को. ऑप.
हौ. सोसायटी, सेक्टर - ४, चारकोप,
कांदिवली (प.) मु. - ६७.
दु. २८६९९२४५

विक्रोळी

७७, जनता मार्केट,
कन्नमवार नगर - २,
विक्रोळी (पूर्व), मुं. - ८३
दु. २५७८५४३०

दादर

२२९/१७, एन.सी. केळकर रोड,
मिरांडा चाळ, १ला मजला,
दादर (प), मुं. - २८
दु. २४३७६०३७

कोपरखैराणे

महावीर श्रद्धा अपार्टमेंट, शॉप नं. ३,
प्लॉट नं. १२, सेक्टर नं. १४,
कोपरखैराणे, नवी मुंबई - ७०९
दु. २७५५१०३८

भाईंदर

पृथ्वी सदन, तळमजला,
शॉप नं. ६ बी. पी. रोड, भाईंदर,
जिल्हा - ठाणे.
दु. २८९९६९५८

कळंबोली

शॉप नं. बी-१/२, गुरुविला कॉम्प्लेक्स,
फ्लॉट नं. २३, सेक्टर ४, डॉ. सिंह सिटी
हॉस्पिटलजवळ, कळंबोली,
नवी मुंबई, दु. - २७४२३९५५

सातारा

३२५, वैद्य प्राईड, यादोगोपाळ पेठ
राजवाडा, सातारा-४९५००२
दु. - २८९२८९

जोगेश्वरी

गुलाम रसूल चाळ, तायरा कंपाऊंड,
गुंफा रोड, कुलकर्णी हॉस्पिटल समोर,
जोगेश्वरी (पूर्व), मुं. - ६०
दु. २८२६३२०२

महाबलेश्वर

८४, डॉ. साबणे रोड,
महाबलेश्वर, सातारा.
दु. - ३२०२५०

डोंबिवली

शुभंकरोती, १ला मजला, बाजीप्रभू
चौक, डोंबिवली (पूर्व), जिल्हा-ठाणे,
दु. - २४२९८७६

उरण

साधाकृष्ण अपार्टमेंट, १ला मजला
पालवी हॉस्पिटलच्या समोर, मार्केट
रोड, उरण जिल्हा-रायगड.
दु. ६५११३९४२

वेण

श्री यश प्लाझा, नवरंग बिल्डींग, १ ला
मजला, बालाजी सुपर मार्केट समोर,
धरमतर रो, वेण, दु. - २५७८५३.

वसई

शॉप नं. १८, अशोक नगर,
अंबाडी रोड, वसई (पूर्व),
जिल्हा - ठाणे
दु. - ६५८८७८९

बदलापूर

श्रद्धा-सागर बिल्डींग, १ला माळा,
कात्रप रोड, बदलापूर स्टेशनजवळ,
बदलापूर (पूर्व), जिल्हा-ठाणे
दु. - ३२९६८९६

बोरिवली

८, पार्वती निवास, कुंजविहार को. ऑप.
हौ. सोसा. १ला माळा, चंदावरकर
रोड, बोरिवली (प.) मुं. ९२
दु. ६५८२४५१६

खोपोली

शॉप नं. ८, आर.डी. अपार्टमेंट,
खोपोली बाजार पेठ
खोपोली (पूर्व), ता. - खालापूर,
जिल्हा-रायगड.

ठाणे

१५२, स्मिर जर्केड, १ला मजला, शॉप नं. ९,
अग्र्यारी लेन, तलावपाळी, चिंतामणी
ज्वेलर्सच्या मागे, जांभळीनाका,
ठाणे (प.) दु. ६५८८०९८८

Visit us : www.shivsayadri.com : master@shivsayadri.com



१७ वी वार्षिक सर्वसाधारण सभा
सन २००७-२००८

सन्माननीय सभासद, ठेवीदार बंधू भगिनीनो,
स.न.वि.वि.

आपल्या संस्थेचा १७ वा वार्षिक अहवाल संचालक मंडळाच्या वतीने सादर करताना आम्हास आनंद होत आहे.
संचालक मंडळ सभा :-

अहवाल सालात संचालक मंडळाच्या एकूण २४ सभा झाल्या या सर्व सभांना संचालकांची उपस्थिती चांगली राहिली.

सभासद व भागभांडवल :-

अहवाल साला अखेर संस्थेचे वसुल भाग भांडवल रु.५,११,०२,७१० इतके आहे. अहवाल सालात संस्थेच्या पटावर 'अ' वर्ग सभासद ४३८५ व 'ब' वर्ग सभासद १८३१२ 'क' वर्ग सभासद १४२३८ असे एकूण ३६,९३५ सभासद आहेत.

संस्थेची आर्थिक रुपरेषा :-

तपशिल	३१ मार्च २००७	३१ मार्च २००८
वसुल भागभांडवल	५,००,०४,४४०.००	५,११,०२,७१०.००
राखीव व अन्यविधी	८,०७,१५,२०८.००	१०,६२,०१,०२९.००
सभासद ठेवी	८०,७१,२५,४६३.९७	९४,२०,९२,३७८.०७
दिलेली कर्ज	६६,२६,९७,३९९.००	७६,१२,७७,८२८.००
नफा	१,०२,१४,००८.८०	५९,९२,५२३.०४
खेळते भाग भांडवल	१०१,८७,३०,०७०.८४	१,१६,१९,४६,७८२.७४

कर्ज :-

कर्जाचा प्रकार	३१/३/०७ ची शिल्लक	अहवाल सालात वाटप	अहवाल सालात वसुली	३१/३/०८ची शिल्लक
वैयक्तिक कर्ज	७,४२,७१,९००.००	३,९४,२०,५०४.००	३,९५,०६,४०४.००	७,४१,८६,०००.००
व्यवसाय कर्ज	४७,७४,४८,११४.००	२७,८६,३५,०१६.००	१९,५२,६३,९३९.००	५६,०८,१९,१९९.००
वाहन तारण	१,१५,०९,७४८.००	५३,०५,०००.००	५३,०८,३८९.००	१,१५,०६,३६७.००
गृहपयोगी कर्ज	४८,५८,६३६.००	५४,७००.००	२४,८०,५६२.००	२४,३२,७७४.००
ठेवतारण कर्ज	५,७९,६५,०००.००	१०,९६,२५,३८५.००	९,३३,९०,०९७.००	७,४२,००,२८८.००
पगार कपातकर्ज	१,६४,३४,८५६.००	५७,२०,०००.००	३७,२०,५८५.००	१,८४,३४,२७९.००
सोने तारण कर्ज	४७,९१,५२९.००	५८,३२,४७३.००	४६,८४,०३२.००	५९,३९,९७०.००
कर्मचारी कर्ज	१,५४,१७,६१६.००	६०,७९,०००.००	७७,३७,६५७.००	१,३७,५८,९५९.००
	६६,२६,९७,३९९.००	४५,०६,७२,०७८.००	३५,२०,९९,६४९.००	७६,१२,७७,८२८.००



गुंतवणूक :-

संस्थेने उपलब्ध निधीचे योग्य नियोजन करुन तरलतेपोटी विविध बँकामधून अहवाल सालाअखेर २८.३२ कोटी रुपयांची गुंतवणूक करण्यात आली.

एन.पी.ए. तरतुद :-

मा. सह आयुक्त कार्यालयाने सहकारी पतसंस्थाना एन.पी.ए.चे निकष ३१ मार्च २००६ पासून लागू केले आहेत. अहवाल साला अखेर संस्थेने अनुत्पादित मालमात्तेकरीता रू. ५.८० कोटीची तरतुद केली आहे.

नफा विनियोग :-

अहवाल सालात संस्थेस खर्च वजा जाता निव्वळ नफा ५९,९२,९२७.०४ इतका झाला असून सदर नफ्याची विभागणी संचालक मंडळ खालील प्रमाणे करत आहे.

राखीव निधी	-	२५%	१४,९८,०३२.००
इमारतनिधी	-	५%	२,९९,६०६.००
बुडीत कर्ज निधी	-	५%	२,९९,६०६.००
थकीत व्याज निधी	-	१०%	५,९९,२१३.००
सभासद हितकारी निधी	-	१%	५९,९२९.००
गुंतवणूक चढ उतार निधी	-	२%	१,१९,८४३.००
कर्मचारी हितकारी निधी	०.९०%		५३,९२९.००
लाभांश समिकरण निधी	-	१%	५९,९२९.००
लाभांश वाटप	-		३०,००,२६६.००
पुढील वर्षासाठी शिल्लक	-		१,७९०.०४
एकूण			५९,९२,९२७.०४

-: लेखापरिक्षण :-

लेखापरिक्षण :-

या वर्षामधील लेखापरिक्षण श्री. दिनेश अहिर अॅण्ड असोसिएशन यांनी केले आहे. अहवाल सालातील लेखापरिक्षण वेळेत पूर्ण केल्याबद्दल व संस्थेस मोलाचे मार्गदर्शन केल्याबद्दल संस्था त्यांची आभारी आहे. लेखापरिक्षक यांच्या अहवालानुरूप व केलेल्या मार्गदर्शानुसार सल्ल्यानुसार त्यांनी संस्थेच्या कामकाजाबद्दल समाधान व्यक्त केले. तसेच संस्थेला चांगल्या प्रकारचे मार्गदर्शन केल्याबद्दल संचालक मंडळ आपले आभारी आहे.



कर्मचारी :-

संस्थेमध्ये एकूण कर्मचारी ९९ आहेत. सर्व कर्मचारी यांना प्रत्येक वर्षी प्रशिक्षण सुविधा उपलब्ध करून देण्यात येते त्यामुळे कर्मचारी हे खातेदारांना चांगल्या प्रकारची सेवा देत आहेत. यामुळे संस्थेच्या वाढीचे प्रमाण चांगल्या प्रकारचे आहे.

कार्यक्षेत्र :-

संस्थेचे काम करण्याचे कार्यक्षेत्र हे संपूर्ण महाराष्ट्र करण्यात आले आहे. संस्थेच्या अहवालसालाअखेर एकूण १८ शाखा कार्यरत आहेत.

उद्यानविकास अभियान :-

महापालिकेच्या उद्यानविकास योजने अंतर्गत संस्थेने खेतवाडी येथील राजाराम बापू सुर्यवंशी उद्यान विकसीत केले आहे. तसेच विक्रोळी, कोपरखैराने, महाबळेश्वर या ठिकाणीसुध्दा उद्यान विकसीत केली आहेत.

अध्यात्मिक कार्यक्रम

गुरुवर्य ह.भ.प. बाबा महाराज सातारकर यांचा भव्यकिर्तन सोहळा सलग ५ दिवस सातारा येथे करण्यात आला. तसेच स्वामी समर्थ पालखी, नागेश्वर पालखी स्वागत सोहळा इत्यादी अध्यात्मिक कार्यक्रम संस्थेच्यावतीने करण्यात आले.

विविध उपक्रम :-

शिवसहायद्री परिवारा मार्फत बँकींग व्यवसाया बरोबर विविध समाजउपयोगी उपक्रम सुध्दा पुढील प्रमाणे राबविले जात आहेत. चॅरिटेबल ट्रस्ट, पॅथॅलॉजी लॅब, रुग्ण सेवा, मजूर सहसंस्था, मासिक प्रकाशन, उद्यान विकास अभियान, सांप्रदायिक सेवा मंडळ, ग्रंथ संग्रालय, नर्सरी स्कूल, ग्रीन हाऊस, रॅबीट फॉर्म, इमू प्रकल्प हे सर्व उपक्रम शिवसहायद्रीने चालविले असून त्या मार्फत विविध स्थरातील नागरीकांना सेवा दिली जाते.



शिवसह्याद्री

सहकारी पतपेढी मर्यादित

* भावपूर्ण श्रध्दांजली *

अहवाल सालात आपल्या देशातील सामाजिक राजकीय, शैक्षणिक, आर्थिक, कला, सहकार समाजसुधारक, लेखक, सैनिक, शेतकरी सामाजिक कार्यकर्ते, सभासद व हितचिंतक, हुंडाबळी, खेळाडू, यांचे निधन झाले. त्या सर्वांच्या आत्म्यास शिवसह्याद्रीच्या भावपूर्ण श्रध्दांजली !

प.पु. गगनगिरी महाराज यांना भावपूर्ण श्रध्दांजली !

ईश्वर त्यांच्या आत्म्यास सदगती व चिरशांती देवो ही ईश्वर चरणी प्रार्थना!

श्री. भरत शिवराम पिंपळे

चितणीस

बँकर्स

दि मुंबई जिल्हा मध्यवर्ती सह. बँक लि.
दि. सातारा सहकारी बँक लि.
दि कॉसमॉस को.ऑप. बँक लि.
दि वसई जनता सह. बँक लि.
दि डोंबिवली नागरी सह. बँक लि.
दि पेण अर्बन को. ऑप बँक लि.
दि ठाणे जनता सहकारी बँक
दि अजिंक्यतारा सह बँक लि.

दि सातारा जिल्हा मध्यवर्ती बँक लि.
दि सारस्वत को. ऑप. बँक लि.
दि साहेबराव देशमुख सहकारी बँक
दत्तात्रय महाराज कळंबे जावली सहकारी बँक लि.
दि आजरा अर्बन बँक लि.
दि बेसीन कॅथलिक सह. बँक लि.
दि जनसेवा सहकारी बँक लि.
दि अजिंक्यतारा महिला सहकारी बँक लि.

कायदेविषयक सल्लागार

अॅड. श्री. संपतराव पवार
अॅड. श्री. अ.टी. बाबर
अॅड. श्री. दिलीप झोरे
अॅड. श्री. दिपक डेरे

अॅड. श्री. सर्जेराव चिकणे
अॅड. श्री. धर्मेश कडाकिया
अॅड. श्री. एन्.एस्.सिंग



शिवसहायदी

सहकारी पतपेढी मर्यादित

आभार

आपली संस्था प्रगती पथावर नेण्यासाठी ज्या सभासद, ठेवीदार व हितचिंतक, मान्यवर यांनी प्रयत्न केले, त्या सर्वांचे मनःपूर्वक आभार !

मा. श्री. शरदचंद्रजी पवार	-	राष्ट्रीय नेते, कृषी मंत्री, भारत सरकार
मा. श्री. बाळासाहेब ठाकरे	-	हिंदु हृदयसम्राट
मा. श्री. विलासराव देशमुख	-	मुख्यमंत्री महाराष्ट्र राज्य
मा. श्री. आर. आर. पाटील	-	उपमुख्यमंत्री महाराष्ट्र राज्य
मा. श्री. डॉ. पतंगराव कदम	-	सहकार मंत्री महाराष्ट्र राज्य
मा. श्री. बाबासाहेब कुपेकर	-	विधानसभा अध्यक्ष
मा. सौ. शुभा राऊळ	-	महापौर, मुंबई महानगरपालिका
मा. श्री. राजसाहेब ठाकरे	-	अध्यक्ष, महाराष्ट्र नवनिर्माण सेना
मा. श्री. शिवेंद्रराजे भोसले	-	आमदार, सातारा विधानसभा
मा. श्री. भाई जगताप	-	आमदार, खेतवाडी विधान सभा
मा. श्री. शशीकांत शिंदे	-	आमदार, जावली विधानसभा
मा. श्री. अतुल शहा	-	अध्यक्ष, दक्षिण मुंबई भाजपा
मा. श्री. उदयन राजे भोसले	-	माजी महसूल मंत्री
मा. श्री. किसन जाधव	-	माजी विरोधी पक्ष नेते मुंबई महानगरपालिका
मा. श्री. शिवाजीराव नलावडे	-	अध्यक्ष बृहन्मुंबई पतसंस्था फेडरेशन
मा. श्री. सिध्दार्थ टी. कांबळे	-	अध्यक्ष, मुंबई जिल्हा मध्य सहकारी बँक लि.
मा. श्री. प्रविण दरेकर	-	संचालक, मुंबई जिल्हा मध्य सहकारी बँक लि.
मा. श्री. आर. के. जैन	-	महाव्यवस्थापक, मुंबई बँक
मा. श्री. दिनकरराव पाटील	-	सरचिटणीस, अ.मा. माथाडी ट्रान्सपोर्ट आणि जनरल कामगार युनियन
मा. श्री. संजय शेटे	-	अध्यक्ष, सहकार भंडार
मा. श्री. राजा शिवाजीराव नलावडे	-	व्यवस्थापक, निधी विनियोग - मुंबई बँक
मा. श्री. नरेंद्र राणे	-	अध्यक्ष, दक्षिण मुंबई. रा.काँ. पार्टी
मा. श्री. कृष्णा लव्हेकर	-	सहकार आयुक्त महाराष्ट्र राज्य
मा. श्री. मनोहर त्रिभुवन	-	अप्पर निबंधक सहकारी संस्था महा. राज्य, पुणे
मा. श्री. शैलेशे कोथमिरे	-	सह संचालक पणन, उपनिबंधक, सहकार आयुक्त कार्यालय, पुणे
मा. श्री. महेंद्र कल्याणकर	-	जॉईंट रजिस्टार सहकारी संस्था मुंबई
मा. श्री. एस. पी. घोरपडे	-	जिल्हा उपनिबंधक मुंबई शहर - १
मा. श्री. राजकुमार पाटील	-	उपनिबंधक, 'डी' वॉर्ड सहकारी संस्था मुंबई
मा. श्री. एस. एम. पाटील	-	उपनिबंधक, 'आर' वॉर्ड सहकारी संस्था मुंबई
मा. श्री. राजेंद्र पवार	-	उपनिबंधक, सह संस्था - जी.एस.
मा. श्री. पी.टी. मलेवार	-	उपनिबंधक, सह संस्था - परसेवा, मुलुंड
मा. श्री. एम. आर. पाटील	-	सह महाव्यवस्थापक सातारा बँक
मा. श्री. वसंतराव शिंदे	-	अध्यक्ष महाराष्ट्र राज्य पतसंस्था फेडरेशन
मा. श्री. वसंतराव देशमुख	-	संचालक, मुंबई सहकारी बोर्ड
मा. श्री. राजकुमार भोगले	-	संचालक, मुंबई सहकारी बोर्ड
मा. श्री. दिनेश अहिर	-	चार्टर्ड अकाऊंट
मा. श्री. श्रीनिवास दुर्वे	-	महाव्यवस्थापक, सातारा बँक
मा. श्री. अॅड. बी. आर. पाटील	-	उपाध्यक्ष सातारा बँक
मा. श्री. गोरख चव्हाण	-	संस्थापक शिवकृपा सहकारी पतपेढी मर्यादित
मा. श्री. राजाराम निकम	-	संस्थापक न्यु सातारा नागरी सहकारी पतपेढी मर्यादित
मा. श्री. जिजाबा पवार	-	संचालक ज्ञानदिप को. ऑप. क्रेडिट सोसायटी



शिवसह्यात्री

सहकारी पतपेढी मर्यादित

आभार

मा. श्री. सुर्यकांत वाडकर	-	अध्यक्ष, विशाल सातारा सहकारी पतपेढी
मा. श्री. भानुदास जाधव	-	अध्यक्ष, अभयलक्ष्मी सहकारी पतपेढी मर्यादित
मा. श्री. शामराव निपाने	-	अध्यक्ष, परळी विभाग सहकारी पतपेढी मर्यादित
मा. श्री. सर्जेराव डांगरे	-	चिटणीस परळी विभाग सहकारी पतपेढी मर्या.
मा. श्री. अरुण मानकर	-	संचालक, अभयलक्ष्मी सहकारी पतपेढी मर्यादित
मा. श्री. महांगडे साहेब	-	कार्याध्यक्ष वैष्णव चॅरिटेबल ट्रस्ट
मा. श्री. वसंत माने	-	कार्यकारी संपादक साप्ताहिक शिवसह्यात्री
मा. श्री. जोसेफ सॅमसन गायकवाड	-	ए.सी.पी., क्राईम विभाग
मा. श्री. सुरेश जाधव	-	ए.सी.पी, अंबरनाथ
मा. श्री. बळीराम चिखले	-	वरिष्ठ पो.नि., व्ही.पी. रोड
मा. श्री. विवेक हेमाडी	-	वरिष्ठ पो.नि., कुलाबा
मा. श्री. सुनिल बाबर	-	वरिष्ठ पो.नि., माता रमाबाई
मा. श्री. जयवंत हरगुडे	-	वरिष्ठ पो.नि., मालवनी
मा. श्री. लक्ष्मण गोरे	-	वरिष्ठ पो.नि., गोरेगाव
मा. श्री. पंढरीनाथ मांडरे	-	वरिष्ठ पो.नि., वसई
मा. श्री. बाळकृष्ण भोसले	-	पो.नि., क्राईम ब्रॅच
मा. श्री. विजयकांत होले	-	पो.नि., भायखळा
मा. श्री. शिरीष गायकवाड	-	पो.नि., मंत्रालय
मा. श्री. उद्धवराव करांडे	-	पो.नि., क्राईम ब्रॅच
मा. श्री. अजय पाटणकर	-	पो.नि., व्ही.पी. रोड
मा. श्री. राजेंद्र चव्हाण	-	पो.नि., व्ही.पी. रोड
मा. श्री. सिराज शेख	-	पो.नि., क्राईम ब्रॅच
मा. श्री. राघवेंद्र ठाकूर	-	पो.नि., क्राईम ब्रॅच
मा. श्री. रविंद्र बळीराम पाटील	-	पो.नि., मालाड
मा. श्री. रमेश फटकुरे	-	पो.उप.नि., डी.बी. मार्ग
मा. श्री. भास्कर कदम	-	पो.उप.नि., डी.बी. मार्ग
मा. श्री. तानाजी सुरूलकर	-	पो.नि., डी.बी. मार्ग
मा. श्री. सरदार पाटील	-	पो.नि., मालाड
मा. श्री. सुधाकर शिंदे	-	पो.नि., माहिम
मा. श्री. विजय खेरे	-	पो.नि., पंतनगर
मा. श्री. पांडुरंग पाटील	-	पो.नि., पंतनगर
मा. श्री. राजीव सावंत	-	पो.नि., बांद्रा
मा. श्री. किशोर घरटे	-	स.पो.नि., अॅन्टॉप हिल
मा. श्री. बाळासाहेब तांबे	-	स.पो.नि., विनोबा भावे
मा. श्री. इकबाल कोरबु	-	स.पो.नि., नागपाडा
मा. श्री. राजेंद्र श्रीमंथर काते	-	स.पो.नि., विल्हेपार्ले
मा. श्री. प्रदीप खुडे	-	स.पो.नि., डी.बी. मार्ग
मा. श्री. विलास देसाई	-	पो. उप.नि., नागपाडा
मा. श्री. पोपटराव चव्हाण	-	पो.उप. नि., क्राईम ब्रॅच
गमा. श्री. अरुण काटकर	-	पो. उप.नि., वाशी
मा. श्री. सुनिल पवार	-	पो. उप.नि., ना.म. जोशी
मा. श्री. सजय गायकवाड	-	पो.उप. नि. डी.बी. मार्ग
मा. श्री. संतोष दत्ताराम सावंत	-	पो.उप.नि., डी.बी. मार्ग
मा. श्री. राजेंद्र मचिंदर	-	पो.उप.नि., लोकमान्य टिळक
मा. श्री. दंडवते	-	पो.उप.नि., वि. पी. रोड



आभार

मुंबई जिल्हा मध्यवर्ती सहकारी बँक, महाराष्ट्र राज्य सहकारी संघ, मुंबई सहकारी बोर्ड, महाराष्ट्र राज्य पतसंस्था फेडरेशन, बृहन्मुंबई पतसंस्था फेडरेशन, ज्ञानदिप को-ऑप क्रेडीट सोसायटी, शिवकृपा सहकारी पतपेढी मर्यादित, न्यु सातारा जिल्हा नागरी सहकारी पतसंस्था मर्यादित, यशोमंदिर सहकारी पतपेढी मर्यादित, विशाल जुन्नर सहकारी पतपेढी मर्यादित, कुलस्वामिनी को-ऑप क्रेडीट सोसायटी, दर्यासागर सहकारी पतपेढी मर्यादित, रिद्धी-सिद्धी को-ऑप क्रेडीट सोसायटी, अभय लक्ष्मी को-ऑप क्रेडीट सोसायटी, परळी विभाग सहकारी पतपेढी मर्यादित, अक्षय को-ऑप क्रेडीट सोसायटी, कुशल को-ऑप क्रेडीट सोसायटी, स्वराज्य को-ऑप क्रेडीट सोसायटी, उरमोडी सहकारी पतपेढी मर्यादित, कराड को-ऑप क्रेडिट सोसायटी., श्री अष्टविनायक को.ऑप.क्रेडीट सोसायटी मर्यादित, शिव समर्थ सहकारी पतपेढी मर्यादित, विशाल सातारा सहकारी पतपेढी, राजहंस सहकारी पतपेढी.

बारस्कर नितीन, संतोष बांदीवडेकर, स्वाती हाटे, कविता कुंभार, नवनाथ साळेकर, कु. वंदना सुर्वे, नितीन पिसाळ, चेतन धनावडे, हेमलता कर्णूक, राहूल पवार, सुप्रिया खांबकर, संतोष वाघ, प्रेरणा मोरे, संजय जांभळे, कु. जोत्सना मिस्त्री, राजकुमार जोशिलकर, किरण पाटकर, अमित रूपारेल, हेमंत पाटणकर, विजय टकले, गणेश शितोळे, गणेश शिंदे, सुरेश दुईमारे, हणमंत कासुर्डे, सुरेश माळी, विश्वास मा. वांगडे, सदाशिव भंडारे, सुरेश मा. पवार, अमर शेल्गर, विनायक सावंत, वसंत विठ्ठल निकम, प्रविण कदम, चतुर्भूज शुक्ला, ए. डी. दळवी, नंदकुमार पांचाळ, बी. के. काटकर, सुनिल नागवेकर, अॅड. देवानंद मणेरिकर, सौ. प्राजक्ता प्रविण कणसे, सौ. आशा पोपळकर, चंद्रकांत जाधव, सौ. विमल हणमंत कासुर्डे, मिरीडा अन्सोनिया रेजिनिल, प्रदिप सावंत, रवि सखाराम वांगडे, सुजित कदम, धोंडू पाटील, शरद वसंत बादल, अजित सुरेश वाघमारे, नितीन प्रकाश बिरामने, सौ. आश्विनी संतोष पोपळकर, उज्वला जयवंत पाटील, श्री. सुनिल मानकर, कु. प्रिती प्रसाद चेऊलकर, ज्योती बबनराव शिंदे, वैभव भिकू बर्गे, महेश रांजनकर, दशरथ वांगडे, किशोर साळुंखे, श्री. भानुदास मनवे, श्री. राहुल शिंदे, श्री. मोहन साळुंखे, श्री. चेतन कांबळे, कु. नेहा दिलीप साबळे, सौ. रुपा आनंद कामोजी, सौ. आमृता संजय आष्टेकर, मागरिटे मॅडम श्री तुळशीराम तु. शेलार, विश्वास को. निकम, श्री. नवनाथ मुकूटराव पवार, श्री. संतोष काळे, लिलाधर पुजारी, श्री.सिनकर.



SHIVSAHYADRI SAHKARI PATPEDHI LTD. MUMBAI - 4
BALANCE SHEET

(for the year ended 31st March 2008)

31-3-2007		भांडवल व देणी (Share Capital & Laibilities)	31-3-2008	
Rs.	P.		Rs.	P.
10,00,00,000	00	अधिकृत भाग भांडवल (Auth. Share Capital)	10,00,00,000	00
5,00,04,440	00	सभासद वसुल भाग भांडवल (Members Paid up Share Capital)	5,11,02,710	00
8,07,15,208	00	राखीव व इतर निधी (Reserve & Other Fund)	10,62,01,417	00
80,71,25,463	97	ठेवी (Deposit)	94,20,92,378	07
4,37,33,541	75	बँक कर्ज देणी (Bank Loan Laibilities)	2,74,19,615	00
2,55,48,607	51	ठेव व्याज देणे (Deposit Int. Payable)	2,74,03,577	22
13,88,800	81	इतर देणी (Other Laibilities)	17,34,958	41
1,02,14,008	80	मागील शिल्लक नफा (Bal Last Year) 17,661.80 + चालू वर्षाचा नफा 59,74,465.24 (Current Year Profit) 59,92,127.04	59,92,127	04
1,01,87,30,070	84		1,16,19,46,782	74

ठिकाण : मुंबई

दिनांक : ७/७/२००८

माझ्या आज रोजीच्या अहवालानुसार

मे. दिनेश अहिर अॅण्ड कंपनी

चार्टर्ड अकाऊंटन्ट



शिवसहाद्री सहकारी पतपेढी मर्यादित, मुंबई - ४.

ताळेबंद पत्रक

(३१ मार्च २००८ अखेरचे)

31-3-2007		जिंदगी व येणी (Assests & Other Receivable)		31-3-2008	
Rs.	P.			Rs.	P.
3,65,259	28	हातातील रोख शिल्लक व बँक शिल्लक Cash in Hand & Cash at Bank	G	3,46,009	28
26,68,47,532	00	गुंतवणूक (Investment)	H	28,32,79,181	00
66,26,97,399	00	सभासद कर्ज (Member Loan)	I	76,12,77,828	00
3,12,90,762	46	संपत्ती, मालमत्ता व इमारत (Fixed Assets & Land & Building)	J	3,44,83,847	46
10,47,350	00	डिपॉझिट (Deposit)	K	17,63,310	00
5,64,81,768	10	इतर येणी (Other Receivable)	L	8,07,96,607	00
1,01,87,30,070	84			1,16,19,46,782	74

श्री. ज्ञानेश्वर बापूसाहेब वांगडे
(अध्यक्ष)

श्री. भरत शिवराम पिंपळे
(चिटणीस)

श्री. प्रताप रघुनाथ वांगडे
(महाव्यवस्थापक)

श्री. रामचंद्र बळीराम वाईकर
(उपाध्यक्ष)

श्री. वसंत हरी निकम
(खजिनदार)



शिवसह्याद्री

सहकारी पतपेढी मर्यादित

SHIVSAHYADRI SAHKARI PATPEDHI LTD. MUMBAI - 4

PROFIT & LOSS A/C

(for the year ended 31st March 2008)

31-3-2007		खर्च (Expences)	31-3-2008	
Rs.	P.		Rs.	P.
5,26,97,066	17	ढेवीवरील व्याज दिले (Int. Paid On Deposit)	6,53,61,685	44
89,74,554	70	प्रतिनिधी कमिशन (Agent Comm.)	1,21,19,798	00
60,25,764	00	कर्जावरील व्याज (Int. On Loan)	86,56,663	00
56,12,784	00	कर्मचारी पगार व इतर भत्ते (Staff salary & Allow)	68,85,455	00
43,23,774	57	व्यवस्थापकीय खर्च (Administration Expenses)	56,62,418	93
18,23,544	50	ऑफीस दुरुस्ती, भाडे, देखभाल (Rent, Office Reparing & Maintance)	19,76,033	00
10,16,767	83	वर्गणी व इतर (Subscription & Other)	10,15,423	75
50,262	00	लेखापरीक्षण फी (Audit Fees)	11,270	00
15,53,721	00	महानगरपालिका व इतर कर (B. M. C & Other Tax)	1,72,384	00
1,58,54,610	00	तरतुदी (Provision)	1,84,32,310	00
1,02,12,923	02	नफा ताळेबंदाकडे वर्ग (Profit Transfer to Bal.sheet)	59,74,465	24
10,81,45,771	79		12,62,67,906	36

ठिकाण : मुंबई

दिनांक : ७/७/२००८

माझ्या आज रोजीच्या अहवालानुसार

मे. दिनेश अहिर अॅण्ड कंपनी

चार्टड अकाऊंटंट



शिवसह्याद्री सहकारी पतपेढी मर्यादित, मुंबई - ४.

नफा-तोटा पत्रक
(३१ मार्च २००८ अखेरचे)

31-3-2007		उत्पन्न (Income)		31-3-2008	
Rs.	P.			Rs.	P.
8,83,25,990	60	कर्जावर मिळालेले व्याज (Int. Received on Loan)	V	10,46,84,317	60
1,56,21,478	80	गुंतवणूकीवरील उत्पन्न (Income on Investment)	W	1,68,43,946	87
28,70,463	16	सर्व्हिस चार्ज (Service Charge)	X	33,50,667	57
13,27,839	23	इतर उत्पन्न (Other Income)	Y	4,88,974	32
-----	---	जादा तरतूद जमा (Excess Prov. B.D.F. Written Back)		9,00,000	00
10,81,45,771	79			12,62,67,906	36

श्री. ज्ञानेश्वर बापूसाहेब वांगडे
(अध्यक्ष)

श्री. भरत शिवराम पिंपळे
(चिटणीस)

श्री. प्रताप रघुनाथ वांगडे
(महाव्यवस्थापक)

श्री. रामचंद्र बळीराम वाईकर
(उपाध्यक्ष)

श्री. वसंत हरी निकम
(खजिनदार)



अंतर्गत लेखा परिक्षकाचा अहवाल

“शिवसह्याद्री सहकारी पतपेढी मर्यादित, मुंबई ” या संस्थेचे दिनांक ३१ मार्च २००८ रोजीचे ताळेबंद पत्रक आणि त्याच दिवशी संपणाऱ्या वर्षाचे नफा-तोटा पत्रक लेखापरिक्षण करून सोबत जोडलेली आहेत. हि हिशोबी पत्रके तयार करण्याची जबाबदारी संस्थेच्या व्यवस्थापनाची आहे. या आर्थिक पत्रकाचे लेखा परिक्षण करून त्यावर मत प्रदर्शित करण्याची आमची जबाबदारी आहे.

साधारणतः भारतामध्ये स्विकृत झालेल्या लेखा परीक्षण मान्यतानुसार आम्ही संस्थेचे लेखा परिक्षण केलेले आहे. या लेखा परीक्षण मान्यतानुसार आम्ही लेखा परिक्षण कार्यक्रम आखून व त्याप्रमाणे काम करून विश्वासापूर्वक असे पाहिले आहे की, सदर आर्थिक पत्रकांत कोणतेही महत्त्वाचे दोष राहू नयेत. लेखा परिक्षणांत चाचणी तपासणी तसेच आर्थिक पत्रकांतील रक्कमांच्या संदर्भात कागदपत्रे तपासून या रक्कमा पत्रकांत योग्यरित्या दाखविलेल्या असल्याबद्दलची खात्री करणे, त्याचप्रमाणे मान्यता प्राप्त लेखांकन सिध्दांताप्रमाणे आर्थिक पत्रकांचे मुल्यांकन अनुमान आणि तसेच हि आर्थिक पत्रके संस्थेच्या व्यवस्थापनाने महत्त्वपूर्ण अनुमानाप्रमाणे प्रस्तुत केल्याबद्दलचे मुल्यांकन या लेखापरिक्षणात समाविष्ट आहे. त्यामुळे आम्ही केलेल्या लेखा परिक्षणाप्रमाणे वाजवीरित्या मत प्रदर्शित करण्याबद्दल आम्हाला खात्री आहे.

त्याप्रमाणे आम्ही अभिप्राय देतो की :

- १) आमच्या लेखा परिक्षणाच्या संदर्भात, आमच्या ज्ञानाप्रमाणे आणि विश्वासाप्रमाणे, आम्ही संस्थेकडून मागितलेली सर्व माहिती व स्पष्टीकरणे आम्हाला समाधानकारक वाटली.
- २) संस्थेचे ताळेबंद आणि नफा -तोटा पत्रके ही महाराष्ट्र सहकारी सोसायट्यांचा कायदा व त्याखालील नियमानुसार तयार केलेली आहेत.
- ३) संस्थेचे ताळेबंद आणि नफा - तोटा पत्रके हि संस्थेच्या हिशोबी पुस्तके व विवरणे याबरोबर मिळती-जुळती आहेत.
- ४) माझ्या मते मला दिलेल्या माहिती व स्पष्टीकरणानुसार त्याचप्रमाणे या आर्थिक पत्रकावर दिलेल्या स्वतंत्र टिपणानुसार आणि अलहिदा दिलेल्या शेऱ्यास पात्र राहून तसेच भारतामध्ये साधारणतः स्विकृत असलेल्या लेखा परिक्षण मान्यतानुसार :

अ) ताळेबंद पत्रक सोसायटीची दि. ३१ मार्च २००८ ची खरी व योग्य स्थिती दाखविते आणि

ब) नफा - तोटा पत्रक दि. ३१ मार्च २००८ रोजी संपलेल्या वर्षाचा खरा व योग्य नफा दर्शविते.

स्थळ : मुंबई

दिनांक : ७ जुलै २००८

श्री . दिनेश अहिर अॅन्ड कंपनी

चार्टर्ड अकौंटन्ट

अंतर्गत हिशेब तपासणीस



अंदाजपत्रक
(सन २००८-२००९)

तपशिल	सन २००७-२००८	सन २००८-२००९ चा अंदाज
जबाबदाऱ्या व देणी		
वसुल भाग भांडवल	५,११,०२,७१०.००	५,५०,००,०००.००
निधी	१०,६२,०१,४१७.००	१३,२०,००,०००.००
बाहेरील कर्ज	२,७४,१९,६१५.००	१,४०,००,०००.००
ठेवी	९४,२०,९२,३७८.०७	१,०६,९०,००,०००.००
इतर देणी व तरतुदी	२,९१,३८,५३५.६३	३,५०,००,०००.००
निव्वळ नफा	५९,९२,१२७.०४	१,५०,००,०००.००
एकुण	११६,१९,४६,७८२.७४	१३२,००,००,०००.००
मालमत्ता व येणी		
रोख व बँक शिल्लक	३,४६,००९.२८	५,००,०००.००
गुंतवणूक	२८,३२,७९,१८१.००	३३,००,००,०००.००
कर्ज	७६,१२,७७,८२८.००	८५,९५,००,०००.००
मालमत्ता	३,४४,८३,८४७.४६	५,००,००,०००.००
इतर येणी	८,२५,५९,९१७.००	८,००,००,०००.००
एकुण	११६,१९,४६,७८२.७४	१३२,००,००,०००.००
उत्पन्न		
कर्जावरील व्याज	१०,४६,८४,३१७.६०	१२,३०,००,०००.००
गुंतवणुकीवरील व्याज	१,६८,४३,९४६.८७	२,१०,००,०००.००
इतर उत्पन्न	४७,३९,६४१.८९	६०,००,०००.००
एकुण	१२,६२,६७,९०६.३६	१५,००,००,०००.००
खर्च		
ठेवीवरील व्याज व कमिशन	८,६१,३८,१४६.४४	८,७५,००,०००.००
सेवक पगार व भत्ते	६८,८५,४५५.००	१,००,००,०००.००
व्यवस्थापकीय व इतर खर्च	८८,३७,५२९.६८	१,७५,००,०००.००
तरतुदी	१,८४,३३,३१०.००	२,००,००,०००.००
नफा	५९,७४,४६५.२४	१,५०,००,०००.००
एकुण	१२,६२,६७,९०६.३६	१५,००,००,०००.००



SCHEDULE

A Capital	31.03.2008	31.03.2007
Authorised Share Capital	10,00,00,000.00	10,00,00,000.00
Paid Up Share Capital	5,11,02,710.00	5,00,04,440.00
TOTAL	5,11,02,710.00	5,00,04,440.00
B Reserve & other Fund	31.03.2008	31.03.2007
1 Reserve Fund		
Opening Balance	1,19,46,151.00	83,52,988.00
(+) Last Year Profit	25,53,502.00	20,97,895.00
(+) Current Year	10,20,712.00	14,95,268.00
TOTAL	1,55,20,365.00	1,19,46,151.00
2 Building Fund	31.03.2008	31.03.2007
Opening Balance	1,78,58,899.00	1,43,52,723.00
(+) Last year profit	10,21,401.00	8,39,158.00
(+) Current Year	33,41,066.00	26,67,018.00
TOTAL	2,22,21,366.00	1,78,58,899.00
3 Reserve Bad & Daubtful Debts	31.03.2008	31.03.2007
Opening Balance	2,03,01,216.00	1,44,57,058.00
Add - Last year profit	8,17,121.00	8,44,158.00
Add - Current Year Provision	-----	50,00,000.00
Less- Use Current Year	14,91,955.00	-----
TOTAL	1,96,26,382.00	2,03,01,216.00



4 Dividend Equalisation Fund	31.03.2008	31.03.2007
Opening Balance	2,97,753.00	2,55,795.00
Add - Last Year Profit	2,04,280.00	41,958.00
TOTAL	5,02,033.00	2,97,753.00
5 Member Welfare Fund	31.03.2008	31.03.2007
Opening Balance	5,78,991.00	5,37,033.00
Add - Last Year Profit	2,04,280.00	41,958.00
TOTAL	7,83,271.00	5,78,991.00
6 Overdue Interest Fund	31.03.2008	31.03.2007
Opening Balance	2,20,77,632.00	1,53,83,711.00
Add. Last Year Profit	7,14,981.00	8,39,158.00
Add. Current Year Provision	1,47,92,715.00	58,54,763.00
TOTAL	3,75,85,328.00	2,20,77,632.00
7 Staff Welfare Fund	31.03.2008	31.03.2007
Opening Balance	2,15,280.00	1,73,322.00
Add - Last Year Profit	2,04,280.00	41,958.00
TOTAL	4,19,560.00	2,15,280.00
8 Building Depreciation Fund	31.03.2008	31.03.2007
Opening Balance	51,83,987.00	31,57,812.00
Add - Current Year Provision	9,00,396.00	20,26,175.00
TOTAL	60,84,383.00	51,83,987.00
9 Silver Jublie Fund	31.03.2008	31.03.2007
Opening Balance	1,33,016.00	91,058.00
Add - Last Year Profit	2,04,280.00	41,958.00
TOTAL	3,37,296.00	1,33,016.00



10 Development Fund	31.03.2008	31.03.2007
Opening Balance	4,74,328.00	4,49,153.00
Add - Last Year Profit	2,04,280.00	25,175.00
TOTAL	6,78,608.00	4,74,328.00
11 Charity Fund	31.03.2008	31.03.2007
Balance	64,750.00	64,750.00
TOTAL	64,750.00	64,750.00
12 Investment Fluctuation Fund	31.03.2008	31.03.2007
Opening Balance	7,00,116.00	2,80,537.00
Add - Last Year Profit	5,82,199.00	4,19,579.00
TOTAL	12,82,315.00	7,00,116.00
13 Gratuity Fund	31.03.2008	31.03.2007
Opening Balance	8,83,089.00	6,95,843.00
Add - Current Year Provision	2,27,921.00	1,87,246.00
Less - Current Year Use	15,250.00	-----
TOTAL	10,95,760.00	8,83,089.00
TOTAL	10,62,01,417.00	8,07,15,208.00
C Deposits	31.03.2008	31.03.2007
Saving Deposit	5,12,01,391.71	4,77,20,253.07
Current Deposit	3,39,332.88	16,57,275.84
Dailly Deposit	16,09,65,334.92	13,31,24,023.92
Balkalyan Deposit	5,89,687.50	8,02,618.50
Recurring Deposit	2,08,86,437.00	1,91,60,970.00
Lakhapati Deposit (B)	1,24,28,596.00	1,25,54,890.00
Comp. Saving Deposit	2,79,510.40	2,89,145.20
Term Deposit	40,23,80,247.00	32,35,86,560.75



शिवसह्याद्री

सहकारी पतपेढी मर्यादित

MIS Deposit	10,39,62,307.00	9,81,59,776.00
Double Deposit	10,96,74,222.60	10,32,71,917.70
Dasara Diwali Deposit	4,18,32,230.20	3,28,70,433.80
Kamdhenu Deposit	4,567.60	9,707.60
Lakhapati Deopsit (A)	38,61,574.00	33,97,448.00
Pension Deposit	29,038.00	36,098.00
Shivsahyadri Cash Certificate Deposit	2,37,14,512.23	1,82,33,862.03
Sankalp Siddhi Deposit	79,999.60	1,40,379.30
Dashakpurti Deposit	29,51,565.10	68,59,972.70
Agent Security Deposit	69,11,824.33	52,50,131.56
TOTAL	94,20,92,378.07	80,71,25,463.97
D Bank Loan Laibilitees	31.03.2008	31.03.2007
Mumbai Bank Loan	2,74,19,615.00	4,09,43,867.00
Ajinky Tara Mahila Bank O/D	----	27,89,674.75
TOTAL	2,74,19,615.00	4,37,33,541.75
E Deposit Int. Payable	31.03.2008	31.03.2007
Prov. for Daily Deposit	52,47,756.48	51,37,349.10
Prov. for Recurring Deposit	9,86,466.83	8,99,459.50
Prov. for Lakhapati 'B' Deposit	28,87,923.50	32,45,979.50
Prov. for Balkalyan Deposit	37,916.41	36,275.41
Prov. for Long Term Deposit	1,82,43,514.00	1,62,29,544.00
TOTAL	2,74,03,577.22	2,55,48,607.51



F	Other Laibilitees	31.03.2008	31.03.2007
	Education Fund	5,000.00	5,000.00
	Internal Audit Fees	58,670.00	58,670.00
	Dividend Payable	5,05,713.81	3,53,896.81
	Govt. Audit Fees	6,59,564.00	5,78,446.00
	Other Laibilitees	4,94,276.60	3,81,054.00
	Tax Audit	11,734.00	11,734.00
	TOTAL	17,34,958.41	13,88,800.81

G	Cash & Bank Balance	31.03.2008	31.03.2007
	The Satara Bank (Head Office)	1,960.25	1,049.44
	The Satara Bank (Khetwadi Branch)	2,90,773.31	2,34,745.97
	M.D.C.C. Bank (Head Office)	2,092.56	74,175.56
	M.D.C.C. Bank (Charkop Branch)	4,233.00	---
	M.D.C.C. Bank (Vikhroli Branch)	2,186.57	2,226.57
	M.D.C.C. Bank (Bhuleshwar Branch)	2,403.00	-----
	The Cosmos Bank (Dadar Branch)	4,681.22	2,500.22
	The Pen Urban Bank (Head Office)	1,460.00	1,380.00
	I D B I Bank (Head Office)	-----	12,620.00
	The Vasai Janta Bank (Bhyandar Branch)	1,960.56	573.39
	The Satara Sahakari Bank (Kopar. Branch)	2,098.87	911.26
	The Ajra Arban Bank (Kopar-Kairane)	2,031.00	1,680.00
	Shahebrao Deshmukh Sahakari Bank (Kalamboli Branch)	2,028.19	2,144.25
	The D.M.K.Jaoli Bank(Jogeshwari Branch)	2,453.00	2,141.00
	Shahebrao Deshmukh Sahakari Bank (Satara Branch)	299.46	508.50
	The Satara Dist.C.C. Bank (Mahableshwar)	634.00	832.00
	The Dombivali Nagrik Bank (Dombivali Branch)	1,965.21	384.96
	The Pen Urban Bank (Uran Branch)	2,276.00	3000.00
	The Pen Urban Bank (Pen Branch)	534.00	1,336.00
	The Jan Seva Bank (Charkop Branch)	1,640.00	1,989.00
	The Pen Urban Bank (Khopoli Branch)	500.98	556.00
	The Bassein Catholic Bank (Vasai Branch)	3,609.00	3,453.00
	The Cosmos Bank (Borivali Branch)	1,502.00	3,070.00



The Sahebrao Deshmukh (H.O.)	6,674.56	1,244.00
The Janata Sha. Bank (Thane)	1,419.00	2,951.00
The Dombivali Nagrik Bank (Badlapur)	2,592.75	2,588.50
Ajinkyatara Mahila S.B.L (satara)	2,000.79	7,198.66
TOTAL	3,46,009.28	3,65,259.28

H Investment	31.03.2008	31.03.2007
M.D.C.C. Bank (2106 Shares of Rs. 1000)	21,60,000.00	21,60,000.00
M.D.C.C. Bank (Reserve Fund Invest.)	1,56,01,182.00	1,09,01,182.00
M.D.C.C. Bank (Term Deposit)	4,12,19,236.00	2,97,19,236.00
The Satara Bank (Term Deposit)	16,44,47,200.00	16,66,94,942.00
Central Govt. Securities	-----	1,01,99,000.00
The Satara Bank (R.D.D. Fund)	2,03,01,212.00	1,44,57,058.00
Other Bank / Societies	3,95,50,351.00	3,27,18,114.00
TOTAL	28,32,79,181.00	26,68,47,532.00

I Member Loan	31.03.2008	31.03.2007
Personal Loan	7,41,86,000.00	7,42,71,900.00
Property Loan	49,76,71,809.00	47,74,48,114.00
Vehicle Loan	1,15,06,367.00	1,15,09,748.00
Home Appliance Loan	24,32,774.00	48,58,636.00
Loan Agst Deposites	7,42,00,288.00	5,79,65,000.00
Salary Deduction Loan	1,84,34,271.00	1,64,34,856.00
Gold Loan	59,39,970.00	47,91,529.00
Staff Loan	1,37,58,959.00	1,54,17,616.00
Machinery Loan	32,85,474.00	-----
Stock Mortgage Loan	2,50,00,028.00	-----
Overdraft Loan	36,74,784.00	-----
Loan Agst. other Security	3,11,87,104.00	-----
TOTAL	76,12,77,828.00	66,26,97,399.00



J Fixed Assets & land & Building			
1. OFFICE ASSETS	31.03.2008	31.03.2007	
Opening Balance	7,64,055.00	8,15,124.00	
Add : Current year Purchase	2,30,028.00	79,602.00	
Less : Advance	----	----	
Less : Depreciation	1,39,673.00	1,30,671.00	
TOTAL	8,54,410.00	7,64,055.00	
2. COMPUTER	31.03.2008	31.03.2007	
Opening Balance	6,68,498.00	14,48,720.00	
Add : Current Year Purchase	4,39,027.00	1,87,760.00	
Less : Depreciation	6,02,017.00	9,67,982.00	
TOTAL	5,05,508.00	6,68,498.00	
3. FURNITURE & FIXTURE	31.03.2008	31.03.2007	
Opning Balance	78,06,580.80	83,04,915.46	
Add : Purchase during the Year	21,13,817.00	3,51,871.34	
Less : Depreciation	8,98,804.00	8,50,206.00	
TOTAL	90,21,593.80	78,06,580.80	
4. VEHICAL	31.03.2008	31.03.2007	
Opening Balance	12,30,458.00	9,41,663.00	
Add : Reparirs & Maintance	----	----	
Add : Purchase	1,21,690.00	5,03,778.00	
Less : Sales	1,998.00	----	
Less : Depreciation	1,94,108.00	2,14,983.00	
TOTAL	11,56,042.00	12,30,458.00	
5. LAND & BUILDING	31.03.2008	31.03.2007	
Opening Balance	2,02,61,755.00	1,39,34,000.00	
Add - Purchase	22,86,425.00	63,27,090.00	
TOTAL	2,25,48,180.00	2,02,61,755.00	



शिवसह्याद्री

सहकारी पतपेढी मर्यादित

6. LOCKER	31.03.2008	31.03.2007
Opening Balance	1,21,125.66	1,33,167.66
Less Deprection	12,112.00	12,042.00
TOTAL	1,09,013.66	1,21,125.66
7. DAILY MACHINE	31.03.2008	31.03.2007
DAILY MACHINE	2,89,100.00	4,38,290.00
TOTAL	2,89,100.00	4,38,290.00
TOTAL (1 TO 7)	3,44,83,847.46	3,12,90,762.46

K Deposit	31.03.2008	31.03.2007
B.M.C. Deposit	10,000.00	10,000.00
Office Deposit	13,65,000.00	9,70,000.00
Telephone Deposit	35,500.00	35,500.00
B.E.S.T. Deposit	3,45,110.00	23,950.00
Diesel Card Deposit	4,000.00	4,000.00
Locker Deposit	3,700.00	3,900.00
TOTAL	17,63,310.00	10,47,350.00



L	Other Receivable	31.03.2008	31.03.2007
	1. Int. Receivable on Loan		
	Personal Loan	94,17,157.00	81,90,272.00
	Property Loan	3,45,21,989.00	2,30,08,821.00
	Vehicle Loan	21,20,631.00	22,13,895.00
	Home Appliance Loan	10,88,721.00	12,75,755.00
	Secrued Loan	11,26,416.00	7,52,185.00
	Staff Loan	36,471.00	1,08,051.00
	Machinery Loan	1,35,037.00	-----
	Stock Mortgage Loan	11,54,,902.00	-----
	Other Security Loan	27,82,075.00	-----
	TOTAL	5,23,83,399.00	3,55,48,979.00
	2. Int. Receivable of Investment	31.03.2008	31.03.2007
	Int. Receivable on Investment	2,74,70,047.00	1,99,00,085.00
	TOTAL	2,74,70,047.00	1,99,00,085.00
	3. Schedule - Other Receivable	31.03.2008	31.03.2007
	Stationery Stock	2,68,423.00	1,29,547.10
	Adheshiv Stamp Stock	18,230.00	40,442.00
	Shiv Sahyadri Name Plate	1,46,150.00	1,65,200.00
	Furniture Advance	2,87,554.00	6,97,515.00
	Prepaid Advt. Expense	2,22,804.00	-----
	TOTAL	9,43,161.00	10,32,704.10
	TOTAL (1 TO 3)	8,07,96,607.00	5,64,81,768.10



EXPENDITURE

M	Agent Commission	31.03.2008	31.03.2007
	Daily Agent Comm.	1,15,57,694.00	84,86,200.70
	Recurring Agent Comm.	4,95,535.00	4,29,065.00
	Balkalyan Agent Comm.	14,786.00	19,396.00
	Lakhpati Agent Comm.	51,783.00	39,893.00
	TOTAL	1,21,19,798.00	89,74,554.70
N	Int. on Loan	31.03.2008	31.03.2007
	M.D.C.C. Bank Loan.	45,56,601.00	30,45,792.00
	The Satara Bank O/D.	35,54,075.00	27,04,196.00
	The Vasai Janta Bank O/D.	18,198.00	5,269.00
	The Ajinkyatara Mahila S. Bank O/D.	-----	2,12,446.00
	The Dombiwali Nagari S. Bank O/D.	27,154.00	15,937.00
	The Shramik Sahakari Bank O/D.	4,41,297.00	39,241.00
	The Thane Janta Co. Op. Bank O/D.	19,418.00	2,883.00
	Cosmos Co.-op. Bank O/D.	39,920.00	-----
	TOTAL	86,56,663.00	60,25,764.00
O	Staff Salary & Allowance	31.03.2008	31.03.2007
	Staff Salary	51,76,479.00	43,82,266.00
	Staff Bonus	4,65,960.00	4,33,308.00
	Staff Staypend	5,53,370.00	3,85,545.00
	Staff P. F.	4,99,103.00	4,11,665.00
	Staff Other Allowance	67,020.00	-----
	Staff Mediclaim Premium	1,23,523.00	-----
	TOTAL	68,85,455.00	56,12,784.00
P	Administration Expenses	31 - 03 - 2008	31 - 03 - 2007
	Advertisement Exp.	4,01,852.00	4,89,063.00
	Calender Printing Exp. & Annual Report	2,16,430.00	2,70,716.00
	Conveyance Exp.	6,72,310.50	7,47,440.50
	Electricity Exp.	10,31,009.00	10,56,673.00
	Telephone Exp.	8,72,165.27	9,53,336.02
	Misc. Exp.	9,60,414.50	8,06,546.05
	Programm Exp. & Other Exp.	15,08,237.66	-----
	TOTAL	56,62,418.93	43,23,774.57



Q	Office Rent, Repairing & Maintance	31 - 03 - 2008	31 - 03 - 2007
	Office Rents	7,84,888.00	10,86,985.50
	Office Repairing & Maintance	6,11,352.00	4,41,208.00
	Computer Exp.	4,79,123.00	1,57,725.00
	Vehicle Repair Exp.	1,00,670.00	87,626.00
	Computer Software	-----	50,000.00
	TOTAL	19,76,033.00	18,23,544.50
R	Subscription & Other	31 - 03 - 2008	31 - 03 - 2007
	Donation	31,204.00	48,106.00
	Subscription & Other Fees	9,80,961.75	9,65,619.83
	Mah. Labour Welfare Fees	3,258.00	3,042.00
	TOTAL	10,15,423.75	10,16,767.83
S	Audit Fees	31 - 03 - 2008	31 - 03 - 2007
	Internal Audit Fees Exp.	618.00	-----
	Govt. Audit Fees Exp.	10,652.00	50,262.00
	TOTAL	11,270.00	50,262.00
T	B.M.C. & Other Tax	31 - 03 - 2008	31 - 03 - 2007
	Tax Exp.	1,72,384.00	15,53,721.00
	TOTAL	1,72,384.00	15,53,721.00
U	Provision	31 - 03 - 2008	31 - 03 - 2007
	Overdue Int. Fund	1,47,92,715.00	58,54,763.00
	Reserve & Bad Debt. Fund	-----	50,00,000.00
	Education Fund	5000.00	5000.00
	Tax Audit Fees	-----	2,306.00
	Staff Gratuity	2,27,921.00	1,87,246.00
	Govt. Audit Fees	6,59,564.00	5,78,446.00
	Internal Audit Fees	-----	24,790.00
	Depreciation	27,47,110.00	42,02,059.00
	TOTAL	1,84,32,310.00	1,58,54,610.00



INCOME

V	Interest Received On Loan	31 - 03 - 2008	31 - 03 - 2007
	Int. Recd on Loan	10,46,84,317.60	8,83,25,990.60
	TOTAL	10,46,84,317.60	8,83,25,990.60

W	Income on Investment	31 - 03 - 2008	31 - 03 - 2007
	Int. Recd on Investment	1,68,43,946.87	1,56,21,478.80
	TOTAL	1,68,43,946.87	1,56,21,478.80

X	Service Charge	31 - 03 - 2008	31 - 03 - 2007
	Service Charge	33,50,667.57	28,70,463.16
	TOTAL	33,50,667.57	28,70,463.16

Y	Other Income	31 - 03 - 2008	31 - 03 - 2007
	Loker Rent	6,540.20	9,353.00
	Dividend Received	1,00,899.00	1,85,000.00
	Recovery Charges	40,257.02	87,581.00
	Form & others	1,06,522.10	10,32,405.23
	Income on Sale & Assets.	—	13,500.00
	Legal Charges	1,76,970.00	-----
	Income From Other Source	57,786.00	-----
	TOTAL	4,88,974.32	13,27,839.23



परिशिष्ट अ

संस्थेचे नाव	:	शिवसह्याद्री सहकारी पतपेढी मर्यादित.
नोंदणीकृत कार्यालय	:	१० अतुल निवास, खेतवाडी ७ वी गल्ली, मुंबई-४.
प्रशासकीय कार्यालय	:	३२७, माखारिया हाऊस, एस. व्ही. पी. रोड, खेतवाडी ७वी गल्ली समोर मुंबई - ४०० ००४.
शाखा कार्यालये	:	१८
नोंदणी दिनांक	:	१/७/१९९१
नोंदणी क्रमांक	:	बीओएम/डब्ल्युडी/आरएसआर/सीआर / ४१५ /९१-९२
कार्यक्षेत्र	:	संपूर्ण महाराष्ट्र
अ व क वर्ग सभासद वर्ग	:	१८,६२३
नाममात्र सभासद	:	१८,३१२
अधिकृत भागभांडवल	:	रु. १०,००,००,०००.००
वसुल भागभांडवल	:	रु. ५,११,०२,७१०.००
ठेवी	:	रु. ९४,२०,९२,३७८.०७
कर्जे	:	रु. ७६,१२,७७,८२८.००
निधी	:	रु. १०,६२,०१,४१७.००
गुंतवणूक	:	रु. २८,३२,७९,१८१.००
बाहेरील कर्जे	:	रु. २,७४,१९,६१५.००
खेळते भागभांडवल	:	रु. १,१६,१९,४६,७८२.७४
कर्मचारी	:	९९
प्रतिनिधी	:	२०१
संचालक	:	१३
कमिटी मेंबर	:	१७

संस्थेच्या प्रगतीचा तक्ता



शिवसाहायदी
सहकारी पतपेढी मर्यादित

सन	ठेवी	कर्ज	भाग	स्वनिधी	नफा	उलाढाल	कर्मचारी	प्रतिनिधी
१९९१-१९९२	४,३४,५००.००	५,०४,१७५.००	१,१०,५५०.००	७,१६६.००	(-)१०,९४७.००	५,५७,५६४.००	३	५
१९९२-१९९३	७,१६,१०९.००	८,५३,५२५.००	१,७०,२००.००	१५,०९७.००	६४,००६.००	९,८७,३६४.००	३	५
१९९३-१९९४	१४,२८,९९५.००	१७,८४,६६९.००	२,८६,४००.००	९६,५९३.००	९२,२२९.००	१९,६८,४००.००	३	५
१९९४-१९९५	२१,२१,८२४.००	२५,७५,५९९.००	३,९८,०५०.००	१,८३,६२२.००	७५,३१०.००	२९,४९,४९७.००	३	५
१९९५-१९९६	३५,७१,१५५.००	५४,२६,५१४.००	६,०४,८८०.००	३,१२,२४९.००	८४,२४९.००	६१,५३,६४९.००	६	२४
१९९६-१९९७	५९,४०,३६६.००	७२,५५,०४३.००	८,३९,५६०.००	४,६९,७२२.००	९९,१०३.००	८२,६५,३३३.००	७	२७
१९९७-१९९८	८८,७६,५८५.००	९८,७१,८६६.००	१२,३२,६६०.००	६,८८,६८५.००	१,२७,२०९.००	१,१३,६९,१३६.००	७	३०
१९९८-१९९९	१,८३,३४,५७४.००	१,९२,९६,९३१.००	२२,९०,९८०.००	९,४२,२४९.००	१,२३,४९३.००	२,२२,९८,०६९.००	१७	४२
१९९९-२०००	४,२९,६७,७१२.००	४,९८,२६,३१५.००	४९,७५,१००.००	१८,५८,४३९.००	३,६२,०२६.००	५,६७,४४,०४९.००	२०	७५
२०००-२००१	११,०२,२३,८१९.००	११,७३,६०,४७५.००	१,०२,९६,२००.००	३३,८२,२१३.००	१३,१५,४१७.००	१३,३४,१०,९७९.००	२९	१०२
२००१-२००२	२०,१९,१७,५०७.००	१९,७७,३३,८९७.००	१,०८,०८,९३०.००	८०,१५,२३९.००	३२,३७,४८८.००	२३,००,०७,३६३.००	३७	१३३
२००२-२००३	२९,४७,२४,२१२.००	२४,७०,८८,८५४.००	१,०५,८९,७५०.००	१,६३,८५,५२८.००	६४,४८,६७५.००	३३,०१,८२,८३०.००	४६	१४४
२००३-२००४	४०,०४,७७,१८९.००	३५,०३,९७,६८६.००	४,१६,९४,९६०.००	२,७४,४३,६६४.००	६८,३८,९८५.००	५२,११,९९,७४४.००	६२	२२७
२००४-२००५	५३,७६,१२,७२४.००	४५,९०,१५,५५२.००	५,२७,०९,०००.००	४,३४,८७,३०३.००	४४,२०,५८२.००	६८,५६,९२,९८७.००	८२	२४४
२००५-२००६	६४,०९,२२,६५१.९५	५१,५७,४३,५३४.००	५,००,२८,४७०.००	५,८२,५१,७८३.००	८३,९१,५८०.७८	८१,०७,२५,०८७.७४	८७	३२६
२००७-२००८	९४,२०,९२,३७८.०७	७६,१२,७७,८२८.००	५,११,०२,७१०.००	१०,६२,०९,४१७.००	५९,९२,१२७.०४	१,१६,२०,३३,९९५.७४	९९	२०१

१७ वा वार्षिक अहवाल २००७-२००८



सभासदांना नम्र सुचना

१. ज्या सभासदांचा पत्ता बदलेला असेल त्यांनी त्वरीत नविन पत्ता संस्थेस कळवावा.
२. ज्या सभासदांनी भाग दाखले अद्याप घेतले नसतील त्यांनी ते त्वरीत घेवून जावेत.
३. तत्पर सेवेसाठी संस्थेमध्ये येताना पासबुक घेवून यावे.
४. नियमाप्रमाणे कागदपत्रांची पूर्तता न केलेले कर्ज अर्ज विचारात घेतले जाणार नाहीत.
५. कर्जदाराने आपल्या कर्जाचे हप्ते नियमित भरणा करणे आवश्यक आहे. ज्या कर्जदारांना आपण जामिन आहात अशा कर्जदारांचे कर्ज हप्ते नियमित भरले जातात किंवा नाहीत याबाबत संबंधित शाखेशी संपर्क साधून खात्री करावी.
६. संस्थेचे कामकाज सहकारी कायदे व अधिनियम यांना अनुसरून करावे लागते, तेव्हा आपल्या कामकाजासंबंधी काही अडचणी असल्यास समजावून घेवून कर्मचारी व संचालकांना सहकार्य करावे.
७. सभासदाने दोनपेक्षा जास्त व्यक्तींना जामीन राहू नये.
८. आपल्या संस्थेच्या सर्वांगीण प्रगतीकरीता आपण स्वतःच आपल्या मित्रमंडळीस संस्थेत खाते उघडण्यास आग्रह करा.
९. ठेवी आकर्षक व्याज दराने स्विकारल्या जातात व सुलभ व्याज दराने कर्ज वितरण करण्यात येते.



शिवसहाद्री परिवार



शिवसहाद्री परिवारांच्या वतीने सातारा या ठिकाणी सुरु केलेले किड्स वर्ल्ड (नर्सरीस्कूल)



शिवसहाद्री परिवाराने विकसीत केलेले गार्डन (उद्यान)



शिवसहाद्री फार्मस



शिवसहाद्री इमू प्रकल्प

संपूर्ण भारतात धावणारी ऑक्सिजनसह वातानुकूलीत
रुग्णसेवा मोबाईल नं. ९३२२२३१५७५/९८६९९६९२१५



उपमुख्यमंत्री श्री. आर. आर. पाटील यांच्याशी चर्चा करताना संस्थेचे अध्यक्ष - भाई वांगडे व श्री. नरेंद्र राणे.



नेत्ररोग तज्ञ डॉ. श्री. लहाने यांचा शिवसहाद्री परिवाराच्या वतीने सत्कार करताना ह.भ.प.बाबा महाराज सातारकर व प्रमोद महाराज व भाई वांगडे व इतर मान्यवर



महाराष्ट्राच्या अर्थमंत्र्यांची संस्थेस सदिच्छा भेट : मा. ना. श्री. जयंतराव पाटील यांचे स्वागत करताना अध्यक्ष : भाई वांगडे, खजिनदार : वसंत निकम

