



सहकारातील यशस्वी वाटचाल



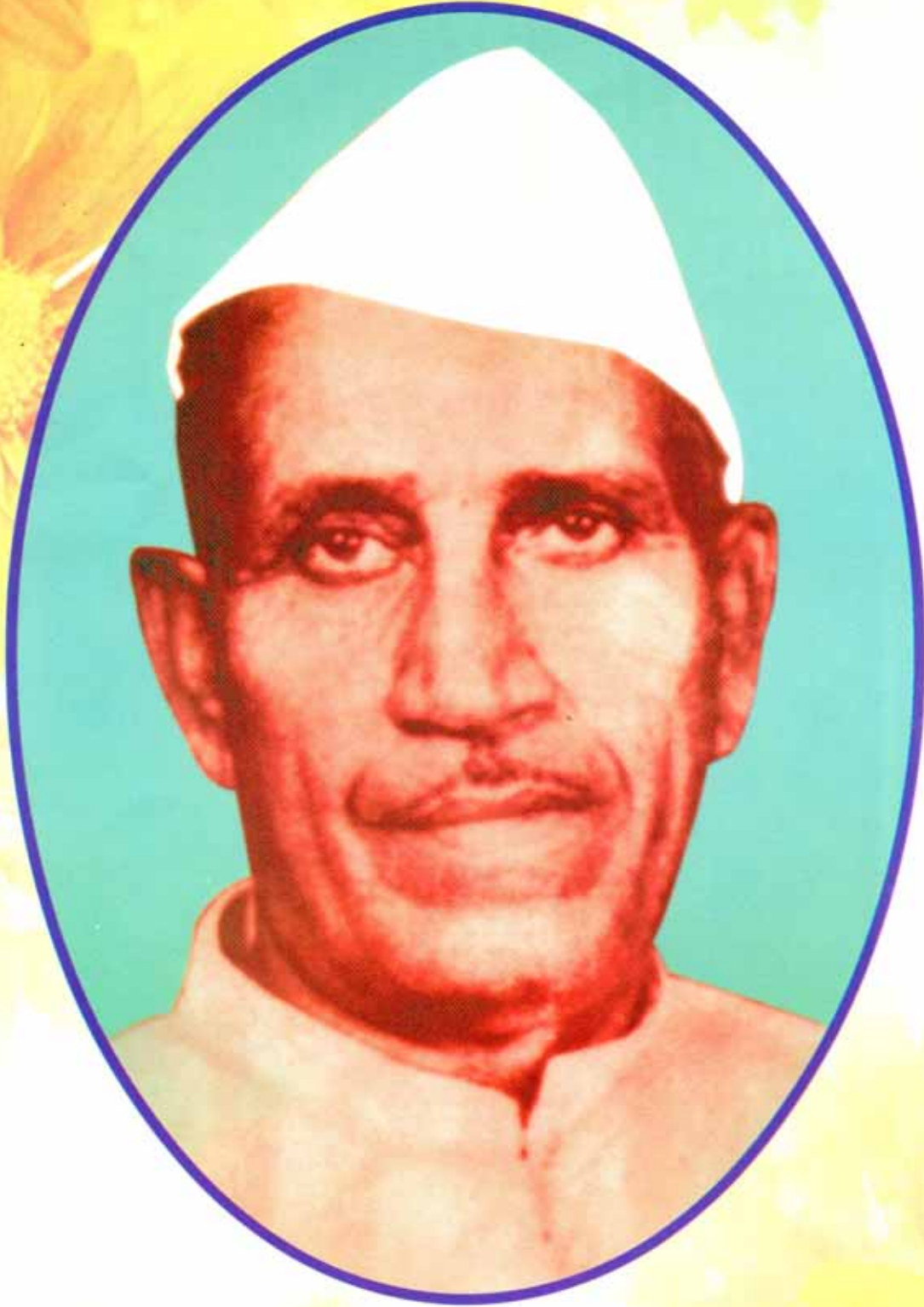
१५० कोटी

शिवसह्याद्री

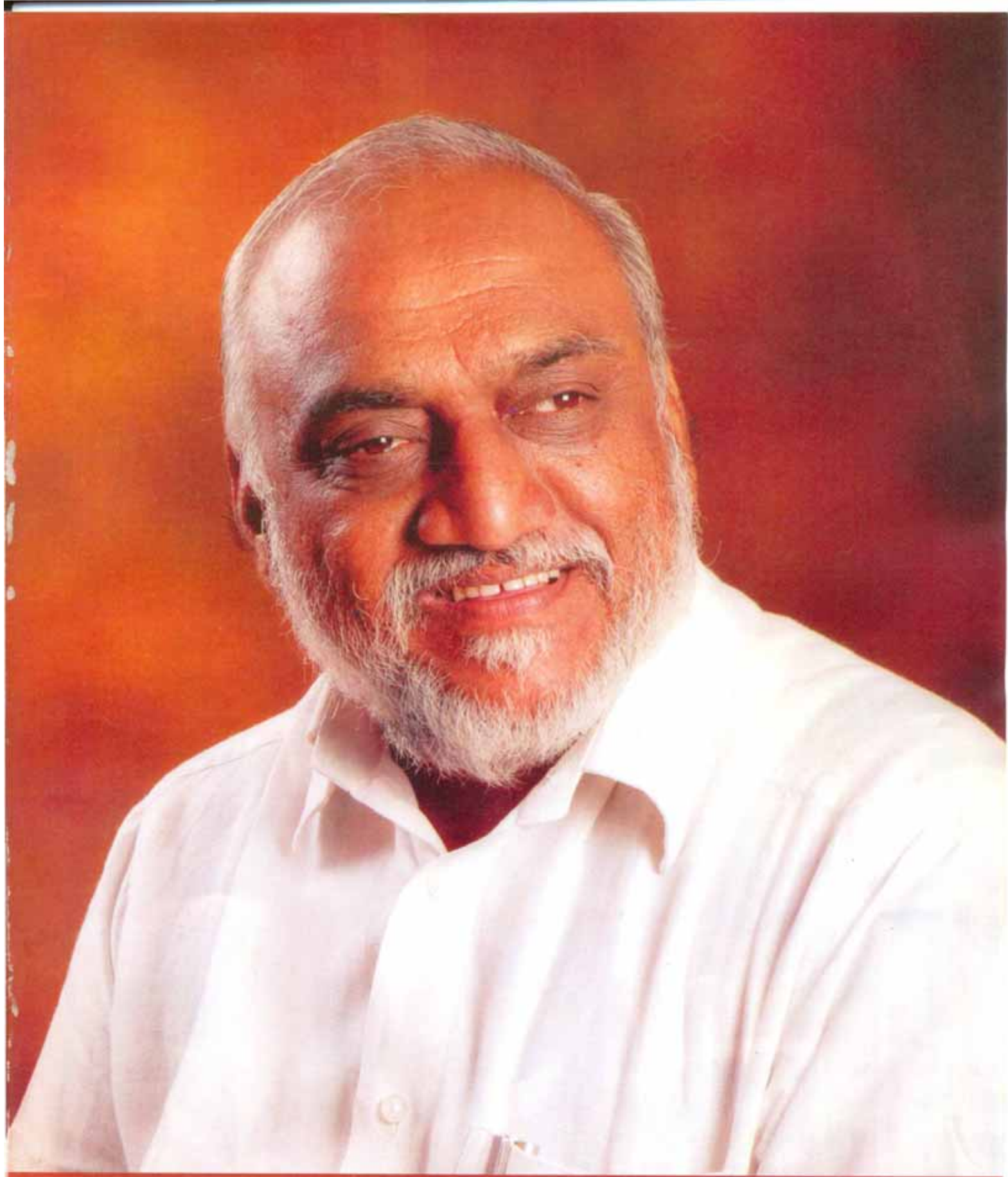
सहकारी पतपेढी मर्यादित

(रजि. नं. बीओएम/डब्ल्युडी/आरएसआर/सीआर/४१५/९१-९२)

आमचे श्रद्धास्थान



कै. रावसाहेब भाऊसाहेब वांगडे (मास्तर)



संस्थेचे कुशल नेतृत्व संस्थापक/ अध्यक्ष
सत्कर्मयोगी, माऊली प्रसाद, समाजभूषण
ज्ञानेश्वर बापुसाहेब वांगडे (भाई)



विद्यमान संचालक मंडळ



श्री. ज्ञानेश्वर बापुसाहेब वांगडे (भाई)
संस्थापक/ अध्यक्ष



श्री. रामचंद्र बळीराम वाईकर
उपाध्यक्ष



श्री. भरत शिवराम पिंपळे
चिटणीस



श्री. वसंत हरी निकम
खजिनदार



श्री. सुरेश भाऊसाहेब पवार
संचालक



श्री. सिताराम शंकर कासुडें
संचालक



अॅड.श्री. जनार्दन लक्ष्मण बोत्रे
संचालक



सौ. दया सुरेश शेलार
संचालिका



श्री. प्रकाश जनार्दन लामगे
संचालक



श्री. अनिल दि. कळंबे
संचालक



सौ. सोनाली ना. कदम
संचालिका



श्री. रविंद्र गणपत करंजवकर
संचालक



सौ. अर्चना शिवाजी कांबळे
संचालिका



श्री. प्रताप रघुनाथ वांगडे
महाव्यवस्थापक

शिवसहायदी सहकारी पतपेढी मर्यादित.

सल्लागार
समिती



श्री. लक्ष्मणभाऊ निकम



श्री. मनोज शामलाल शर्मा



श्री. मिलिंद प्रभाकर सावटळे



श्री. प्रकाश राजाराम भंडारे



श्री. सुरेश लक्ष्मण शेलार



श्री. आनंदा ज्ञानू कदम



श्री. शांताराम भा. जेधे



श्री. श्रीकांत पुरुषोत्तम बागडे



श्री. दिलीप आनंदराव पाटील



श्री. काशिनाथ ज्ञानदेव घाडगे



श्री. नितिन किसन लोके



श्री. तुकाराम बा. माने



श्री. प्रसाद आचरेकर



श्री. चंद्रकांत बापुसाहेब बांगडे



श्री. अंकुश शिवराम साल्लुंके



श्री. रोहिदास तु. चिकणे



श्री. मनोहर सदानंद पवार

शिवसह्याद्री सहकारी पतपेढी मर्या.

शिवसहाद्री प्रकल्प



शिवसहाद्री परिवाराने विकसीत केलेले गार्डन (उद्यान)

शिवसहाद्री परिवारांच्या वतीने सातारा
या ठिकाणी सुरु केलेले स्कूल



शिवसहाद्री फार्मस

शिवसहाद्री इमू प्रकल्प



संपूर्ण भारतात धावणारी ऑक्सिजनसह वातानुकूलीत
रुग्णसेवा

मोबाईल नं. ९३२२२३१५७५/९८६९९६९२१५



शिवसह्याद्री

सहकारी पतपेढी मर्यादित

१८ वी वार्षिक सर्वसाधारण सभा

सन २००८-२००९

सन्माननीय बंधू/भगीनीनो,

शिवसह्याद्री सहकारी पतपेढी मर्यादित यांच्या सर्व सभासदांना कळविण्यात येते की, संस्थेची १८वी वार्षिक सर्वसाधारण सभा रविवार दि.२ ऑगस्ट २००९ रोजी सकाळी ठिक १०.०० वाजता "यशोमंगल कार्यालय, फडकेवाडी गणेश मंदिर, सिक्कानगर समोर, व्ही. पी. रोड, मुंबई -४" या ठिकाणी आयोजित करण्यात आली आहे. तरी सर्व सभासदांनी सभेस वेळेवर उपस्थित रहावे, ही विनंती.

-: सभेपुढील विषय :-

१. दि. २७/७/२००८ रोजी झालेल्या वार्षिक सर्वसाधारण सभेचे इतिवृत्त वाचून कायम करणे.
२. दि. ३१ मार्च २००९ अखेर संपलेल्या आर्थिक वर्षाचा अहवाल, नफा-तोटा पत्रक व ताळेबंद पत्रक वाचून मंजूरी देणे.
३. सन २००८-२००९ सालातील अंतर्गत लेखापरिक्षकांच्या अहवालाचे वाचन करणे.
४. शासकीय लेखापरिक्षक यांचा सन २००८-२००९ चा अहवाल वाचून त्याची नोंद घेणे.
५. संचालक मंडळाने सुचविल्याप्रमाणे नफा विभागीस मंजूरी देणे.
६. सन २००८-२००९ सालाकरिता लाभांश जाहिर करणे.
७. सन २००९-२०१० सालाकरिता अंतर्गत लेखापरिक्षकांची नेमणुक करणे व त्यांचे मानधन ठरविणे.
८. सन २००९-२०१० सालचे अंदाजपत्रकास मंजूरी देणे.
९. बुडीत येणे रक्कमांच्या निर्लेखीकरणास मान्यता देणे.
१०. मा. अध्यक्षंच्या परवानगीने येणाऱ्या इतर विषयांवर चर्चा करणे.

ठिकाण :- मुंबई,

दिनांक :- १० जुलै २००९

संचालक मंडळाच्या आदेशावरून

श्री. भरत शिवराम पिपळे

(चिटणीस)

-: विशेष सूचना :-

१. गणसंख्येअभावी सभा तहकूब झाल्यास ही सभा त्याच ठिकाणी वरील विषयांचा विचार करण्यासाठी त्याच दिवशी अर्ध्या तासाने घेण्यात येईल. त्यास गणसंख्येची आवश्यकता भासणार नाही.
२. कोणत्याही सभासदास सूचना मांडावयाच्या असल्यास त्यांनी त्या लेखी स्वरूपात सभेच्या ७ दिवस अगोदर संस्थेच्या मुख्य कार्यालयात आणून द्याव्यात. ऐनवेळी विचारलेल्या शंकांचा खुलासा सभेत केला जाणार नाही.
३. सभेस येतेवेळी सोबत अहवालाची प्रत आणावी.



शिवसह्याद्री

सहकारी पलपेढी मर्यादित

❀ **वरिष्ठ अधिकारी वर्ग** ❀

श्री. प्रताप रघुनाथ वांगडे

(महाव्यवस्थापक)

श्री. सुभाष तुकाराम माने

(प्रशासकीय अधिकारी)

श्री. अशोक जयराम भंडारे

(मुख्य लेखापाल)

श्री. अशोक कृष्णा माने

(विकास अधिकारी)

श्री. संतोष पुतळाजी मोरे

(संगणक विभाग प्रमुख)

श्री. शिवाजी नाथा कांबळे

(व्यवस्थापकीय सल्लागार)

❀ **वसुली अधिकारी** ❀

श्री. सुरेश गोविंद कोकरे (SRO)

श्री. तानाजी पांडुरंग चिकणे (SRO)

श्री. सुनिल रघुनाथ साळुंके (SRO)

श्री. सुनिल शांताराम माने (SRO)

श्री. रमेश शामराव निकम

श्री. ज्ञानेश्वर बाजीराव वांगडे

❀ **व्यवस्थापक / कार्यालय प्रमुख** ❀

श्री. ज्ञानदेव किसन रांजणे

श्री. श्रीकांत बाबूराव जाधव

श्री. राजेश कमलकांत राऊत

श्री. पांडुरंग दौलु देवरे

श्री. मनिष चंद्रकांत भानसे

श्री. नितिन जगन्नाथ कळंबे

श्री. विजय पांडुरंग भोसले

श्री. राजेंद्र रामचंद्र वाईकर

श्री. मिलिंद बाळाराम सपकाळ

श्री. रवि चंद्रकांत वांगडे

श्री. अजय यशवंत निकम

श्री. संतोष दादू पवार

श्री. सचिन सखाराम वांगडे

श्रीमती. जयश्री शंकर सुर्यवंशी

श्री. संजय काळु कासुर्डे

श्री. शंकर पांडुरंग पवार

कु. सुषमा रोहिदास चिकणे

श्री. धनाजी शिवाजी माने

श्री. सुर्यकांत पांडुरंग जांभळे

श्री. शंकर शिवराम हावळे

श्री. अतुल वसंत कासुर्डे

श्री. सचिन गोविंद वारुळे

श्री. संदिप चंद्रकांत राऊत

श्री. सुरेंद्र आण्णापा जाधव

श्री. प्रविण जगन्नाथ लोटेकर

१) ८ ऑगस्ट २००८ - २००८ - २००९



❀ अधिकारी व कर्मचारी ❀

१८ व्या वार्षिक आहवाला - २००८-२००९

सौ. शिल्पा ज्ञानेश्वर वांगडे
सौ. श्रुती राजेश सोहनी
कु. विशाखा प्रभाकर राऊत
श्री. आशिष पद्माकर सावटळे
श्री. दिलीप जगन्नाथ वाईकर
कु. शिल्पा लक्ष्मण जोशीलकर
श्री. शंकर श्रीपती शेलार
श्री. गिरीश गजानन कोंबेकर
श्री. दिपक सुरेश शेलार
श्री. विलास बाजीराव आंग्रे
सौ. शितल मोहन साळुंखे
श्री. सचिन नरेश नागपुरे
श्री. संतोष गुलाबराव चिकने
कु. सुनंदा रंगनाथ भनगडे
कु. ज्योती बाबूराव शिंदे
श्री. अनिल माळीनाथ म्हेत्रे
श्री. विक्रमसिंह दिलिपराव मांडरे
श्री. संदिप बळवंत माने
सौ. राणी ऊमेश वाघ
श्री. संतोष रामचंद्र कदम
श्री. अलंकार अरविंद घाग
श्री. लक्ष्मण आप्पासाहेब जगदाळे

श्री. लक्ष्मण वसंत पाटील
श्री. कृष्णा रघुनाथ सोनावले
श्री. शिवाजी दत्तात्रय कदम
श्री. सर्जेराव लक्ष्मण शेटये
कु. अर्चना अरविंद निपाणे
श्री. प्रविण गोविंद पिसाळ
कु. तृष्णा दिलीप महाजन
कु. ज्योती हणमंत कासुर्डे
कु. रेश्मा नारायण खामकर
श्री. विष्णू दगडू महाडीक
श्री. सुधीर शिवाजी काळे
कु. तृप्ती प्रदिप हटकर
श्री. योगेश किसन चिकणे
श्री. संदीप रामचंद्र तांदळे
श्री. दिनकर गेणू शेडगे
श्री. सुधीर शांताराम तळेकर
श्री. अमोल एकनाथ शेलार
श्री. विठ्ठल बापुराव सपकाळ
श्री. अशोक रामचंद्र कणसे
श्री. अरुण गोविंद पिसाळ
श्री. दिनेश नामदेव बांडागळे
श्री. रविंद्र हनुमंत खोपडे

श्री. शिवनाथ विष्णू किर्दत
श्री. अमोल प्रकाश घोरपडे
श्री. सचिन गणपत वांगडे
श्री. प्रमोद रामचंद्र पाटील
श्री. जमीर अब्दुल शेख
श्री. सुनिल सुभाष मानकर
श्री. राम मारुती चिकणे
श्री. दिलीप चंगू जगताप
कु. वनिता लालासाहेब पवार
कु. कविता शांताराम कुंभार
श्री. नवनाथ शेलार
कु. वंदना तुकाराम सुर्वे
श्री. संतोष एकनाथ बांदीवडेकर
कु. हेमलता एकनाथ कर्णूक
श्री. चेतन धनावडे
कु. जोत्सना मिस्त्री
श्री. संतोष तुकाराम वाघ
कु. सुप्रिया नारायण खामकर
श्री. प्रकाश बबन निवडूंगे
कु. देवता डी पाटील
श्री. सिताराम दत्ताराम कदम
श्री. विठ्ठल सुर्यकांत दुंदळे



प्रतिनिधी

सौ. हर्षदा संतोष पवार	सौ. स्मिता सुनिल नागवेकर	सौ. मधुरा विलास मुंज
कु. शितल शंकर सुर्यवंशी	श्री. जयराम चिकणे	सौ. नंदा वसंत निकम
सौ. शकुंतला वसंत निकम	सौ. रश्मी रविद्र करंजवकर	सौ. शोभा राज पाटील
श्री. किरण सदाशिव सालुंखे	श्री. दिलीप जगन्नाथ नाईक	सौ. रिध्दी राजेश राऊत
श्री. चंद्रकांत श्रीपती गुजर	श्री. मनोज नारायण करंजवकर	श्री. मोहन डी. रेळे
श्री. विजय मारुती वांगडे	श्री. अशोक पांडुरंग राऊत	श्री. श्रीकांत पुरुषोत्तम बागडे
श्री. कृष्णा सिताराम कदम	सौ. अश्विनी अरविंद करंजवकर	श्री. शांताराम भागोजी जेधे
श्री. दत्तात्रय पांडुरंग बोत्रे	सौ. अलका ज्ञानेश्वर गोळे	सौ. सुजाता हिंदुराव माने
श्री. विजय जयसिंग जाधव	श्री. सागर दत्तात्रय मोरे	श्री. प्रकाश दत्ताराम आमलदार
श्री. सुहास एच. निकम	श्री. केशव गणपत जगताप	श्री. विश्वास जगन्नाथ वांगडे
श्री. विजय सदाशिव देवकर	श्री. जयवंत यशवंत निकांगणे	श्री. साक्षेप शांताराम जेधे
सौ. वर्षा दिलीप कळंबे	श्री. मणियार मोहम्मद हुसेन	श्री. शशिकांत हरिचंद्र पावस्कर
श्री. श्रीरामकृष्ण सत्यनारायण तिवारी	श्री. रामदास शंकर शेडगे	सौ. कांचन गजानन यादव
श्री. श्रीकांत चंद्रकांत वांगडे	श्री. पराग भास्कर तेंडुलकर	सौ. कल्पना राजेंद्र रत्नपारखे
श्री. अर्जुन गणपत गायकर	श्री. सतीश उत्तम ढमाळ	श्री. रामचंद्र गणपत मोरे
श्री. प्रविण शिवाजी काशिद	सौ. माधवी मिलिंद सावटळे	श्री. धोडीबा विष्णू पाटील
श्री. सचिन लक्ष्मण निकम	श्री. अक्षय रमेश चिंतल	श्री. अनंत वासुदेव खांडेकर
श्री. अजित कमलाकर धोत्रे	श्री. अधिकराव नाथा शेवाळे	सौ. स्वाती सर्जेराव शेट्टे
श्री. प्रकाश केदार पटेल	कु. अक्षदा भोवर	श्री. वसंत लक्ष्मण पवार
सौ. भारती किरणकुमार निकम	सौ. विजया गोपाळ कामत	श्री. चंद्रकांत नामदेव वाडकर
श्री. मोहन आनंदराव मांडरे	सौ. सुशिला कांबळे	श्री. अनिल तातोबा सावंत
श्री. कृष्णा भागोजी कोळेकर	सौ. प्राजक्ता कणसे	श्री. हणुमंत रामभाऊ तावरे



प्रतिनिधी

सौ. शारदा सुनिल धुमाळ
सौ. अश्विनी सुरेश लाड
सौ. वंदीता विजय नेमाने
सौ. रेश्मा सुनिल कदम
सौ. सुनिता मनिष ढोलम
सौ. रोहिणी सुर्यकांत शितोळे
श्री. हरिष प्रल्हाद खरात
श्री. जगन्नाथ बंडू भंडारे
सौ. सुप्रिया शशिकांत नलावडे
सौ. निता गौतम डांगळे
सौ. माधवी नारायण पारधीये
श्री. राजेंद्र नामदेव कुंभार
श्री. दिलीप शांताराम पवार
श्री. यतिन मधुकर परब
सौ. स्नेहा संजय देवरुखकर
श्री. अभिजीत पदमाकर चिपते
श्री. बयाजी किसन कदम
श्री. सिताराम भागोजी जेधे
श्री. दिगंबर मधुकर परब
श्री. अनिल प्रकाश सपकाळ
सौ. रसवंता तुकाराम माने
सौ. प्रतिभा प्रकाश जाधव

सौ. सरला उत्तम गाढे
श्री. किरण बाजीराव आंग्रे
श्री. दिपक शंकर साळुंखे
श्री. संतोष सुभाष भगत
श्री. कांतीलाल घुगरी
सौ. प्रतिभा प्रकाश जाधव
श्री. अजित भरत पिपळे
सौ. सुनिता धनाजी साबळे
श्री. अरुण बाळकृष्ण वांगडे
श्री. दत्तात्रय रामचंद्र गोळे
श्री. सुभाष नाथा विर
श्री. नितीन पांडुरंग चिकणे
श्री. सचिन शंकर शिंदे
श्री. शरद वसंत बांदल
श्री. दिपक हरीबा कदम
श्री. शरद ज्ञानदेव मस्कर
कु. अशितोष धिमाजी पोटे
श्री. रामदास भगवान गोरडे
श्री. दिपक तुकाराम दळवी
श्री. मनोहर आण्णा गायकवाड
श्री. सुरेश दादाभाऊ थोरात
श्री. दिलीप मधुकर चौधरी

सौ. सुनिता शहाजी वाघमारे
श्री. बाळासाहेब बापूराव कळंबे
श्री. सचिन मारुती निपाणे
श्री. एकनाथ पांडूरंग किर्दत
श्री. अमृत दिनकर सोंडकर
श्री. भुपेद्र रमेश थळी
कु. विजय दिलीप जाधव
श्री. महेश जनार्दन गायकवाड
कु. धर्मराज सुखदेव नितनवरे
अॅन्थोनी मिरन्डा
श्री. विलास पांडुरंग बाणे
श्री. सुरेश सदाशिव वाघ
श्री. संजय शांताराम पोपळकर
श्री. संतोष बाजीराव वांगडे
श्री. सखाराम भिवराम वांगडे
श्री. गणेश मारुती शेटी
श्री. सतिश खंडू सपकाळ
सौ. निर्मला सुभाष माने
श्री. नवनाथ रामचंद्र निपाणे
श्री. सचिन शंकर पवार
श्री. धनंजय दत्तात्रय रेळेकर
श्री. प्रेमानंद राजाराम माने



प्रतिनिधी

- | | | |
|-------------------------------|---------------------------------------|------------------------------|
| श्री. रविंद्र विष्णू वांगडे . | कु. सतिश शिवराम मोरे | श्री. अब्दूल मो.शेख |
| श्री. गंगाराम रामभाऊ बोराडे | सौ. सुरेखा प्रविण लोटेकर | श्री. गजानन बळवंत धोत्रे |
| श्री. जगदिश श्रीरंग चिकणे | श्री. अरुण नामदेव शिंदे | श्री. दिनेश मधुकर फळणे |
| सौ. राजश्री लक्ष्मीकांत भोसले | श्री. किसन मारुती शेलार | श्री. प्रकाश दत्तात्रयर जाधव |
| सौ. आशा तुकाराम पोपळकर | श्री. श्रीहरी रामदास शिर्के | श्री. मानसिंग दशरथ पाटील |
| सौ. सुप्रिया संजय तापोळे | श्री. अशोक मधुकर भोसले | श्री. प्रविण गोविंद पिसाळ |
| श्री. सुनिलकुमार अनिल रोडे | सौ. अर्चना मदन कदम | कु. सचिन बाळासो शिंदे |
| श्री. सुनिल शांताराम साळेकर | श्री. अमिन शमशुध्दीन पटेल | श्री. रामदास तात्याबा माने |
| श्री. अतुल रविंद्र बाम | श्री. पांडुरंग भाऊसाहेब शेलार | श्री. सनि बाबासो सोरटे |
| सौ. गौरी ऋषीकेश वेल्हाळ | सौ. रंजना तुळशीराम शेलार | |
| श्री. शशिकांत हरीचंद्र पावसकर | श्री. फत्तेसिंह हरीचंद्र कारंडे पाटिल | |
| सौ. लिना फ्रॅन्सीस डिसोजा | श्री. अय्याज नजीर मुलानी | |
| सौ. विद्या लक्ष्मी सावंत | श्री. निलेश आनंदराव शिंदे | |
| सौ. भावना मंगेश सोनटक्के | श्री. नंदकुमार काशीनाथ घाग | |
| सौ. सुरेखा बाळासाहेब पाटील | श्री. राजाराम बळीराम पोपळकर | |
| श्री. दिपक दगडू मुसळे | सौ. सुनिता सतिश साखरे | |
| सौ. उत्का गणेश दर्गे | सौ. गिरीजा महेश दळवी | |
| श्री. मल्लप्पा लिगप्पा आरकेरी | सौ. वैशाली विजय भोसले | |
| सौ. समिक्षा सुशिल खडकबाण | श्री. ज्ञानेश्वर सिताराम धनवे | |
| श्री. रुपेश रमेश रोटे | सौ. अलका बबनराव चव्हाण | |
| सौ. तारा तानाजी गुरव | श्री. संतोष बळीराम पोपळकर | |
| सौ. संध्या अजित कुलकर्णी | सौ. सुनिता मारुती पवार | |



शिवसह्याद्री
सहकारी पतपेढी मर्यादित

शिवसह्याद्री कार्यालये

नोंदणीकृत कार्यालय

१० अतुल निवास,
खेतवाडी ७वी गल्ली, मुंबई - ४.
दु. : २३६२७३१६

प्रशासकीय कार्यालय

३२७, मखारिया हाऊस,
एस. व्ही. पी. रोड, खेतवाडी, मुंबई - ४.
दु. : २३६६४३४४/२३६६१५५४

खेतवाडी

३२७, मखारिया हाऊस,
तळमजला, एस. व्ही. पी. रोड,
खेतवाडी ७वी गल्ली, मुं - ४.
दु. २३६७००३२/२३६२४५४३

कांदिवली

४२२/डी-४६, जयहिंद को. ऑप.
हौ. सोसायटी, सेक्टर - ४, चारकोप,
कांदिवली (प.) मु. - ६७.
दु. २६६९९२४५

विक्रोळी

७७, जनता मार्केट,
कत्रमवार नगर - २,
विक्रोळी (पूर्व), मुं. - ६३
दु. २५७६५४३०

दादर

२२९/१७, एन. सी. केळकर रोड,
मिरांडा चाळ, १ला मजला,
दादर (प), मुं. - २६
दु. २४३७६०३७

कोपरखैरणे

महावीर श्रद्धा अपार्टमेंट, शॉप नं. ३,
प्लॉट नं. १२, सेक्टर नं. १४,
कोपरखैरणे, नवी मुंबई - ७०९
दु. २७५५१०३६

भाईदर

पृथ्वी सदन, तळमजला,
शॉप नं. ६ बी. पी. रोड, भाईदर,
जिल्हा - ठाणे.
दु. २६९९६९५६

कळंबोली

शॉप नं. बी-१/२, गुरुदिला कॉम्प्लेक्स,
फ्लॉट नं. २३, सेक्टर ४, डॉ. सिंह सिटी
हॉस्पिटलजवळ, कळंबोली,
नवी मुंबई, दु. - २७४२३९५५

सातारा

३२५, वैद्य प्राईड, यादोगोपाळ पेठ
राजवाडा, सातारा-४१५००२
दु. - २६९२६९

जोगेश्वरी

गुलाम रसूल चाळ, तायरा कंपाऊंड,
गुफा रोड, कुलकर्णी हॉस्पिटल समोर,
जोगेश्वरी (पूर्व), मुं. - ६०
दु. २६२६३२०२

महाबळेश्वर

६४, डॉ. साबणे रोड, वसंत निवास,
घर नं - ६४
महाबळेश्वर, सातारा.
दु. - ०२९६६ - २६९९९५

डोंबिवली

शुभंकरोती, १ला मजला, बाजीप्रभू
चौक, डोंबिवली (पूर्व), जिल्हा-ठाणे,
- दु. - २४२९६७६

उरण

राधाकृष्ण अपार्टमेंट, १ला मजला
पालवी हॉस्पिटलच्या समोर, मार्केट
रोड, उरण जिल्हा-रायगड.
दु. ६५९९३९४२

पेण

श्रीयथ प्लाझा, १०६, नवरंग बिल्डींग
पहिला मजला, बालाजी सुपर मार्केट
समोर ता. पेण, जि. रायगड
०२९४३ - २५७६५३

वसई

सरोवर बिल्डींग शॉप नं ४,
तळमजला, साईनगर रोड, पार्वती
टॉकीजच्या मागे, वसई (प.)
दु. - २३४०५६७

बदलापूर

श्रद्धा-सागर बिल्डींग, १ला माळा,
कात्रप रोड, बदलापूर स्टेशनजवळ,
बदलापूर (पूर्व), जिल्हा-ठाणे
दु. - ३२९६६९६

बोरिवली

६, पार्वतीनिवास, कुंजविहार को. ऑप.
हौ. सोसा. १ला माळा, चंदावरकर
रोड, बोरिवली (प.) मुं. ९२
दु. ६५६२४५९६

खोपोली

शॉप नं. ६, आर. डी. अपार्टमेंट,
खोपोली बाजार पेठ
खोपोली (पूर्व), ता. - खालापूर,
जिल्हा-रायगड.

ठाणे

१५२, सीरिआर्केड, १ला मजला, शॉप नं. ९,
अग्यारी लेन, तलावपाळी, चिंतामणी
ज्वेलर्सच्या मागे, जांभळीनाका,
ठाणे (प.) दु. ६५६६०९६६

Visit us : www.shivsayadri.com - Email : master@shivsayadri.com



१८ वी वार्षिक सर्वसाधारण सभा
सन २००८ -२००९

सन्माननीय सभासद, ठेवीदार बंधू भगिनीनो,

स.न.वि.वि.

आपल्या संस्थेचा १८ वा वार्षिक अहवाल संचालक मंडळाच्या वतीने सादर करताना आम्हास आनंद होत आहे. अहवाल सालात संचालक मंडळाच्या एकूण २२ सभा झाल्या या सर्व सभांना संचालकांची उपस्थिती चांगली राहिली.

सभासद व भागभांडवल :-

अहवाल साला अखेर संस्थेचे वसुल भाग भांडवल रु.५,०४,७९८०० इतके आहे. अहवाल सालात संस्थेच्या पटावर एकूण ३८२४९ सभासद आहेत.

संस्थेची आर्थिक रुपरेषा :-

तपशिल	३१ मार्च २००९	३१ मार्च २००८
वसुल भागभांडवल	५,०४,७९,८००.००	५,९९,०२,७९०.००
राखीव व अन्यविधी	९२,५९,०२,५२२.००	९०,६२,०९,०२९.००
सभासद ठेवी	९००,५५,२५,३४७.००	९४,२०,९२,३७८.०७
दिलेली कर्ज	७९,६६,७९,८९९.००	७६,९२,७७,८२८.००
नफा	७९,४९,३०९.२२	५९,९२,५२३.०४
खेळते भाग भांडवल	९२२,४५,७६,५७३.५६	९,९६,९९,४६,७८२.७४

गुंतवणूक :-

अहवाल सालाअखेर संस्थेने विविध बँकामध्ये / संस्थेमध्ये एकूण रु. ३९,०८,८३,५८७.०० गुंतवणूक केली आहे. संस्थेस चालू वर्षी गुंतवणुकीमध्ये चांगल्या प्रकारे उत्पन्न मिळाले आहे.

थकबाकी व एन.पी.ए.

संस्थेने अहवाल सालात वसुलीचे काम चांगल्या प्रकारे करून थकबाकी प्रमाण तसेच एन. पी. ए. चे प्रमाण कमी ठेवण्यात यश मिळविले आहे. शासनाच्या नियमापेक्षाही रु. ५७,४०,८४६/- एवढ्या जादा रकमेची संस्थेने तरतूद केली आहे.

१८ वी वार्षिक सर्वसाधारण सभा - २००८-२००९



लेखापरिक्षण :-

या वर्षामधील अंतर्गत लेखापरिक्षण मे. पाठक अॅण्ड सामंत यांनी केले आहे. तसेच वैधानिक लेखापरिक्षण मे. दिलीप लढदा अॅण्ड असोसिएटस् यांनी केले आहे. अहवाल सालातील लेखापरिक्षण वेळेत पूर्ण केल्याबद्दल व संस्थेस मोलाचे मार्गदर्शन केल्याबद्दल संस्था त्यांची आभारी आहे. लेखापरिक्षक यांच्या अहवालानुरूप व केलेल्या मार्गदर्शानुसार सल्ल्यानुसार त्यांनी संस्थेच्या कामकाजाबद्दल समाधान व्यक्त केले. तसेच संस्थेला चांगल्या प्रकारचे मार्गदर्शन केल्याबद्दल संचालक मंडळ त्यांचे आभारी आहे.

कर्मचारी :-

संस्थेमध्ये चांगला प्रशिक्षित सेवक वर्गाचा भरणा केलेला आहे. त्यामुळेच संस्थेचे कामकाज सुरळीत चालू असून खातेदारांना तत्पर सेवा दिली जात आहे. संस्थेतील अधिकारी वर्ग व संचालक मंडळ यांना याही वर्षी प्रशिक्षण देण्यात आले.

कार्यक्षेत्र :-

संस्थेच्या एकूण १८ शाखा असून कार्यक्षेत्र संपूर्ण महाराष्ट्र आहे.

उद्यानविकास अभियान :-

महापालिकेच्या उद्यानविकास योजने अंतर्गत संस्थेने खेतवाडी येथील राजाराम बापू सुर्यवंशी उद्यान विकसीत केले आहे. तसेच विक्रोळी, महाबळेश्वर या ठिकाणी सुध्दा उद्यान विकसीत केली आहेत.

विविध उपक्रम :-

शिवसह्याद्री परिवारा मार्फत बँकींग व्यवसाया बरोबर विविध समाजउपयोगी उपक्रम सुध्दा राबविले जात आहेत. चॅरिटेबल ट्रस्ट, रुग्ण सेवा, मजूर सह.संस्था, मासिक प्रकाशन, उद्यान विकास अभियान, सांप्रदायिक सेवा मंडळ, ग्रंथ संग्रहालय, इंग्लीश मिडीअम स्कूल, शेती पुरक व्यवसाय प्रकल्प, इमू प्रकल्प हे सर्व उपक्रम शिवसह्याद्रीने चालविले असून त्या मार्फत विविध स्थरातील नागरीकांना सेवा दिली जाते.

नफा विनियोग :- अहवाल सालात संस्थेस खर्च वजा जाता निव्वळ नफा रू. ७१,३७,६६९.९८ इतका झाला असून मागील नफा रू. ११,६४०.०४ मिळविता एकूण नफा रू. ७१,४९,३०९.२२ एवढा झाला आहे. सदर नफ्याची विभागणी संचालक मंडळ पुढील प्रमाणे करत आहे.



शिवसहायती

सहकारी पतपेढी मर्यादित

राखीव निधी	- २५%	१७,८७,३२५.००
इमारत निधी	- १०%	७,१४,९३०.००
बुडीत कर्ज निधी	- ५%	३,५७,४६५.००
थकीत व्याज निधी	- १०%	७,१४,९३०.००
सभासद हितकारी निधी	- १%	७१,४९३.००
गुंतवणूक चढ उतार निधी	- २%	१,४२,९८६.००
कर्मचारी हितकारी निधी	- १%	७१,४९३.००
लाभांश समिकरण निधी	- १%	७१,४९३.००
रौप्यमहोत्सवी निधी	- १%	७१,४९३.००
विकास निधी	- १.१ %	७८,६४२.००
लाभांश वाटप	-	३०,६६,१६३.००
पुढील वर्षाकरीता शिल्लक	-	८८८.२२
एकूण		७१,४९,३०९.२२

कर्ज :-

कर्जाचा प्रकार	३१/३/०८ ची शिल्लक	अहवाल सालात वाटप	अहवाल सालात वसुली	३१/३/०९ची शिल्लक
वैयक्तिक कर्ज	७,४९,८६,०००.००	१,७०,०६,०८४.००	३,९५,२९,१४२.००	५,१६,७०,९४२.००
व्यवसाय कर्ज	४९,७६,७९,८०९.००	२२,८०,६०,९२९.००	१८,९४,७२,६२९.००	५३,६२,६०,९०९.००
वाहन तारण	१,१५,०६,३६७.००	७२,२०,५३८.००	६०,३५,९४७.००	१,२६,९०,९५८.००
गृहपयोगी वस्तू कर्ज	२४,३२,७७४.००	२२,५५०.००	१२,१३,६५०.००	१२,४९,६७४.००
ठेवतारण कर्ज	७,४२,००,२८८.००	८,९५,६९,७९६.००	८,०७,१९,३४५.००	८,३०,४२,६५९.००
सुरक्षित कर्ज	१,८४,३४,२७९.००	१९,७५,०००.००	३५,८३,९६९.००	१,६८,२५,३१०.००
सोने तारण कर्ज	५९,३९,९७०.००	१,१४,६०,४२७.००	७६,२४,१११.००	९७,७६,२८६.००
कर्मचारी कर्ज	१,३७,५८,९५९.००	७५,६६,०००.००	३४,६२,६६४.००	१,७८,६२,२९५.००
मशिनरी कर्ज	३२,८५,४७४.००	२१,७५,०००.००	१५,१४,५५९.००	३९,४५,९१५.००
स्टॉक मॉरगेज कर्ज	२,५०,००,०२८.००	३७,८०,०००.००	१,१२,२८,४३४.००	१,७५,५१,५९४.००
अधिकर्ष सवलत	३६,७४,७८४.००	२,०७,५५,६२३.००	१,०६,४०,५५३.००	१,३७,८९,८५४.००
इतर तारण कर्ज	३,१९,८७,१०४.००	६६,०५,०००.००	१,५६,१४,५३४.००	२,२९,७७,५७०.००
दैनिक ठेव कर्ज	-	४,१८,८६,१५८.००	३,२०,४९,५१३.००	९८,३६,६४५.००
एकूण	७६,१२,७७,८२८.००	४३,८०,७५,०२५.००	४०,२६,८९,०४२.००	७९,६६,७९,८१९.००

१८ व्या वार्षिक अहवाल - २००८-२००९



शिवसह्याद्री
सहकारी पतपेढी मर्यादित

* भावपूर्ण श्रध्दांजली *

अहवाल सालात आपल्या देशातील सामाजिक राजकीय, शैक्षणिक, आर्थिक, कला, सहकार समाजसुधारक, लेखक, सैनिक, शेतकरी सामाजिक कार्यकर्ते, सभासद व हितचिंतक, हुंडाबळी, खेळाडू, यांचे निधन झाले. त्या सर्वांच्या आत्म्यास शिवसह्याद्रीच्या भावपूर्ण श्रध्दांजली !

२६ नोव्हेंबर २००८ रोजी मुंबई वर झालेल्या अतिरेकी हल्ल्यामध्ये मृत्युमुखी पडलेल्या सर्व शहीदांना भावपूर्ण श्रध्दांजली !

जेष्ठ समाजसेवक डॉ मुरारी रामचंद्र नायकवडी, कै. पार्वती लक्ष्मण बोत्रे, कै. बाजीराव मारुती वांगडे यांना भावपूर्ण श्रध्दांजली !

ईश्वर त्यांच्या आत्म्यास सदगती व चिरशांती देवो ही ईश्वर चरणी प्रार्थना!

श्री. भरत शिवराम पिंपळे

चिटणीस

बँकर्स

मुंबई जिल्हा मध्यवर्ती सह. बँक लि.

स्टेट बँक ऑफ इंडिया

इंडियन बँक

विजया बँक

सारस्वत को ऑप. बँक

सातारा सहकारी बँक लि.

डोंबिवली नागरी सह. बँक लि.

बेसीन कॅथलिक सह. बँक लि.

जनसेवा सहकारी बँक लि.

अजिंक्यतारा महिला सहकारी बँक लि.

सातारा जिल्हा मध्यवर्ती बँक लि.

कॉसमॉस को.ऑप. बँक लि.

वसई जनता सह. बँक लि.

दत्तात्रय महाराज कळंबे जावली सहकारी बँक लि.

पेण अर्बन को. ऑप बँक लि.

साहेबराव देशमुख सहकारी बँक

आजरा अर्बन बँक लि.

ठाणे जनता सहकारी बँक

अजिंक्यतारा सह बँक लि.

ऑक्सिस बँक

कायदेविषयक सल्लागार

अॅड. श्री. संपतराव पवार

अॅड. श्री. अ.टी. बाबर

अॅड. श्री. दिलीप झोरे

अॅड. श्री. सर्जेराव चिकणे

अॅड श्री. धर्मेश कडाकिया

अॅड श्री. प्रकाश रास्कर

अॅड. श्री. दिपक डेरे



शिवसह्याद्री

सहकारी पत्रपेढी मर्यादित

आभार

आपली संस्था प्रगती पथावर नेण्यासाठी ज्या सभासद, ठेवीदार व हितचिंतक, मान्यवर यांनी प्रयत्न केले, त्या सर्वांचे मनःपूर्वक आभार!

- | | | |
|---------------------------------|---|---|
| मा. श्री. शरदचंद्रजी पवार | - | राष्ट्रीय नेते, कृषी मंत्री, भारत सरकार |
| मा. श्री. बाळासाहेब ठाकरे | - | हिंदु हृदयसम्राट |
| मा. श्री. अशोकराव चव्हाण | - | मुख्यमंत्री, महाराष्ट्र राज्य |
| मा. श्री. छगन भुजबळ | - | उपमुख्यमंत्री, महाराष्ट्र राज्य |
| मा. श्री. जयंत पाटील | - | गृहमंत्री, महाराष्ट्र राज्य |
| मा. श्री. हर्षवर्धन पाटील | - | सहकार मंत्री, महाराष्ट्र राज्य |
| मा. श्री. डॉ. पतंगराव कदम | - | महसूल मंत्री, महाराष्ट्र राज्य |
| मा. श्री. उदयन राजे भोसले | - | खासदार, सातारा |
| मा. श्री. बाबासाहेब कुपेकर | - | विधानसभा अध्यक्ष |
| मा. सौ. शुभा राऊळ | - | महापौर, मुंबई महानगरपालिका |
| मा. श्री. राजसाहेब ठाकरे | - | अध्यक्ष, महाराष्ट्र नवनिर्माण सेना |
| मा. श्री. छ. शिवेंद्रराजे भोसले | - | आमदार, सातारा विधानसभा |
| मा. श्री. भाई जगताप | - | आमदार, खेतवाडी विधान सभा |
| मा. श्री. शशीकांत शिंदे | - | आमदार, जावली विधानसभा |
| मा. श्री. अतुल शहा | - | अध्यक्ष, दक्षिण मुंबई भाजपा |
| मा. श्री. किसन जाधव | - | माजी विरोधी पक्ष नेते मुंबई महानगरपालिका |
| मा. श्री. शिवाजीराव नलावडे | - | अध्यक्ष बृहन्मुंबई पतसंस्था फेडरेशन |
| मा. श्री. सिध्दार्थ टी. कांबळे | - | अध्यक्ष, मुंबई जिल्हा मध्य सहकारी बँक लि. |
| मा. श्री. प्रविण दरेकर | - | संचालक, मुंबई जिल्हा मध्य सहकारी बँक लि. |
| मा. श्री. आर. के. जैन | - | महाव्यवस्थापक, मुंबई बँक |
| मा. श्री. दिनकरराव पाटील | - | सरचिटणीस, अ.म. माथाडी ट्रान्सपोर्ट आणि जनरल कामगार युनियन |
| मा. श्री. संजय शेते | - | अध्यक्ष, सहकार भंडार |
| मा. श्री. राजा शिवाजीराव नलावडे | - | व्यवस्थापक, निधी वियोग - मुंबई बँक |
| मा. श्री. नरेंद्र राणे | - | अध्यक्ष, दक्षिण मुंबई. रा.काँ. पार्टी |
| मा. श्री. कृष्णा लव्हेकर | - | सहकार आयुक्त महाराष्ट्र राज्य |
| मा. श्री. दिनेश चंदेल | - | उपनिबंधक सहकारी संस्था, महाराष्ट्र राज्य |
| मा. श्री. शैलेशे कोथमिरे | - | प्रशासक, कृषी उत्पन्न बाजार समिती, पुणे |
| मा. श्री. महेंद्र कल्याणकर | - | जॉईंट रजिस्टार सहकारी संस्था मुंबई |
| मा. श्री. एस. पी. घोरपडे | - | जिल्हा उपनिबंधक मुंबई शहर - १ |
| मा. श्री. राजकुमार पाटील | - | उपनिबंधक, 'डी' वॉर्ड सहकारी संस्था मुंबई |
| मा. श्री. एस. एम. पाटील | - | उपनिबंधक, 'आर' वॉर्ड सहकारी संस्था मुंबई |
| मा. श्री. राजेंद्र पवार | - | उपनिबंधक सहसंस्था - जी एस. |
| मा. श्री. पी टी. मलेवार | - | उपनिबंधक सहसंस्था - परसेवा मुलुंड. |
| मा. श्री. श्रीनिवास दुर्वे | - | महाव्यवस्थापक, सातारा बँक |
| मा. श्री. एम. आर. पाटील | - | सहमहाव्यवस्थापक सातारा बँक |
| मा. श्री. वसंतराव शिंदे | - | अध्यक्ष महाराष्ट्र राज्य पतसंस्था फेडरेशन |
| मा. श्री. वसंतराव देशमुख | - | संचालक, मुंबई सहकारी बोर्ड |
| मा. श्री. राजकुमार भोगले | - | संचालक, मुंबई सहकारी बोर्ड |
| मा. श्री. दिनेश अहिर | - | चार्टर्ड अकाऊंट |



शिवसहयात्री

सहकारी पतपेढी मर्यादित

मा. श्री. अँड. बी. आर. पाटील
 मा. श्री. गोरख चव्हाण
 मा. श्री. राजाराम निकम
 मा. श्री. जिजाबा पवार
 मा. श्री. सुर्यकांत वाडकर
 मा. श्री. भानुदास जाधव
 मा. श्री. शामराव निपाणे
 मा. श्री. सर्जेराव डांगरे
 मा. श्री. अरूण मानकर
 मा. श्री. महांगडे साहेब
 मा. श्री. वसंत माने
 मा. श्री. बळीराम चिखले
 मा. श्री. बाळासाहेब तांबे
 मा. श्री. विनय वसंत गाडगीळ
 मा. श्री. अजय पाटणकर
 मा. श्री. प्रदीप खुडे
 मा. श्री. संजय गायकवाड
 मा. श्री. सुनिल पवार
 मा. श्री. रविंद्र पाटील
 मा. श्री. सरदार पाटील
 मा. श्री. विश्वनाथ शेलार
 मा. श्री. राघवेंद्र ठाकुर
 मा. श्री. सुधाकर शिंदे
 मा. श्री. राजेंद्र पाटील
 मा. श्री. सिराज शेख
 मा. श्री. विजयकांत होले
 मा. श्री. तानाजी सुरुरकर
 मा. श्री. भास्कर कदम
 मा. श्री. बाळकृष्ण भोसले
 मा. श्री. जोसेफ गायकवाड
 मा. श्री. जयवंत हरगुडे
 मा. श्री. लक्ष्मण गोरे
 मा. श्री. संतोष सावंत
 मा. श्री. पोपटराव चव्हाण
 मा. श्री. विजय खैरे
 मा. श्री. इक्बाल कोरबु
 मा. श्री. हेमंत बावधनकर
 मा. श्री. विवेक हेमाडी
 मा. श्री. उद्धवराव कंराडे
 मा. विलास पाटील
 मा. श्री. सुरेश जाधव
 मा. श्री. राजेंद्र काने
 मा. श्री. विलास देसाई
 मा. श्री. राजेंद्र मोरे
 मा. श्री. किशोर घरटे

- उपाध्यक्ष सातारा बँक
 - संस्थापक शिवकृपा सहकारी पतपेढी मर्यादित
 - संस्थापक न्यु सातारा नागरी सहकारी पतपेढी मर्यादित
 - संचालक ज्ञानदिप को. ऑप. क्रेडिट सोसायटी
 - अध्यक्ष, विशाल सातारा सहकारी पतपेढी
 - अध्यक्ष, अभयलक्ष्मी सहकारी पतपेढी मर्यादित
 - अध्यक्ष, परळी विभाग सहकारी पतपेढी मर्यादित
 - चिटणीस, परळी विभाग सहकारी पतपेढी मर्या.
 - संचालक, अभयलक्ष्मी सहकारी पतपेढी मर्यादित
 - कार्याध्यक्ष, वैष्णव चॅरिटेबल ट्रस्ट
 - कार्यकारी संपादक, साप्ताहिक शिवसहयात्री
 - ए.सी. पी. मुंबई
 - ए. पी. आय., विनोबाभावे पो. ठाणे
 - पी.आय., समाजसेवा शाखा
 - पी. आय., व्ही. पी. रोड पो. ठाणे
 - ए. पी. आय., मरीन लाईन्स पो. ठाणे
 - पी. एस. आय., नागपाडा
 - ए. पी. आय., ना. म. जोशी. पो. ठाणे
 - पी. आय., मालाड पो. ठाणे
 - पी. आय., मालाड पो. ठाणे
 - ए. पी. आय., धारावी पो. ठाणे
 - पी. आय., एम. एच. बी. पो. ठाणे
 - पी. आय., मालाड
 - पी. आय., व्ही. पी. रोड
 - सि. पी. आय., मुंबई
 - पी. आय., कुलाबा
 - पी. आय., डी. बी. मार्ग
 - पी. एस. आय., डी. बी. मार्ग
 - पी. आय., मुंबई
 - ए. सी. पी., मुंबई
 - सि. पी. आय., मालवणी
 - ए. सी. पी., मुंबई
 - पी. एस. आय., मुंबई
 - ए. पी. आय., समाजसेवा शाखा
 - पी. आय., पंतनगर
 - ए. पी. आय, नागपाडा
 - ए. पी. आय., डी. बी. मार्ग
 - ए. सी. पी., मुंबई
 - पी. आय., मुंबई
 - सि. पी. आय., व्ही. पी. रोड
 - पो. उप. आयुक्त
 - ए. पी. आय., विले पार्ले
 - पी. एस. आय., गावदेवी
 - पी. आय., लो. टि. पो. ठाणे
 - ए. पी. आय., अँटॉप हिल



शिवसह्याद्री
सहकारी पतपेढी मर्यादित

आभार

मुंबई जिल्हा मध्यवर्ती सहकारी बँक , महाराष्ट्र राज्य सहकारी संघ, मुंबई सहकारी बोर्ड, महाराष्ट्र राज्य पतसंस्था फेडरेशन, बृहन्मुंबई पतसंस्था फेडरेशन, ज्ञानदिप को-ऑप क्रेडीट सोसायटी, शिवकृपा सहकारी पतपेढी मर्यादित, न्यु सातारा जिल्हा नागरी सहकारी पतसंस्था मर्यादित, यशोमंदिर सहकारी पतपेढी मर्यादित, विशाल जुन्नर सहकारी पतपेढी मर्यादित, दर्यासागर सहकारी पतपेढी मर्यादित, अभय लक्ष्मी को-ऑप क्रेडीट सोसायटी, परळी विभाग सहकारी पतपेढी मर्यादित, अक्षय को-ऑप क्रेडीट सोसायटी, कुशल को-ऑप क्रेडीट सोसायटी, स्वराज्य को-ऑप क्रेडीट सोसायटी, उरमोडी सहकारी पतपेढी मर्यादित, कराड को- ऑप क्रेडिट सोसायटी., श्री अष्टविनायक को.ऑप.क्रेडीट सोसायटी मर्यादित, शिव समर्थ सहकारी पतपेढी मर्यादित, विशाल सातारा सहकारी पतपेढी, राजहंस सहकारी पतपेढी.

निकीता शिर्के, उमेश पाटणकर, नितीन होळकर, रुपेश देशमाने, लेखा लाड, राहुल पवार, निळकंठ सावंत, कु. स्वामी मनिषा नंदकुमार घाग, सचिन शिंदे, प्रिया उत्तम कुरळे, राकेश कोंडीलकर, सांतोष सपकाळ, कु. सुप्रिया पाटोळे, संतोष दबडे, समिर लिमये, कु. पुनम निकम, सौ. मनिषा सिनकर, चंद्रशेखर टिकेकर, ज्ञानदेव शेलार (बापू), संजय जांभळे, किरण पाटकर, अमित रुपारेल, हेमंत पाटणकर, विजय टकले, गणेश शितोळे, गणेश शिंदे, सुरेश दुईमारे, हणमंत कासुर्डे, सुरेश माळी, विश्वास मा. वांगडे, सदाशिव भंडारे, सुरेश मा. पवार, अमर शेलार, विनायक सावंत, वसंत विठ्ठल निकम, प्रविण कदम, चतुर्भूज शुक्ला, ए. डी. दळवी, नंदकुमार पांचाळ, बी. के. काटकर, सुनिल नागवेकर, अॅड. देवानंद मणेरिकर, राहुल शिंदे, सौ. प्राजक्ता प्रविण कणसे, सौ. आशा पोपळकर, चंद्रकांत जाधव, सौ. विमल हणमंत कासुर्डे, मिरीडा अन्सोनिया रेजनिल, प्रदिप सावंत, रवि सखाराम वांगडे, सुजित कदम, धोंडू पाटील, शरद वसंत बादल, अजित सुरेश वाघमारे, नितीन प्रकाश बिरामने, सौ. आश्विनी संतोष पोपळकर, उज्वला जयवंत पाटील, श्री. सुनिल मानकर, कु. प्रिती प्रसाद चेऊलकर, ज्योती बबनराव शिंदे, वैभव भिकू बर्गे, महेश रांजनकर, दशरथ वांगडे, किशोर साळुंखे, श्री. भानुदास मनवे, श्री. राहुल शिंदे, श्री. मोहन साळुंखे, श्री. चेतन कांबळे, कु. नेहा दिलीप साबळे, सौ. रुपा आनंद कामोजी, सौ. अमृता संजय आष्टेकर, मागरिटे मॅडम श्री तुळशीराम तु. शेलार, विश्वास को. निकम, श्री. नवनाथ मुकूटराव पवार, श्री. संतोष काळे, श्री.सिनकर.

**शिवसह्याद्री**

सहकारी पतपेढी मर्यादित

SHIVSAHYADRI SAHKARI PATPEDHI LTD. MUMBAI - 4**BALANCE SHEET**

(for the year ended 31st March 2009)

31-3-2008		भांडवल व देणी (Share Capital & Laibilities)	31-3-2009	
Rs.	P.		Rs.	P.
10,00,00,000	00	अधिकृत भाग भांडवल (Auth. Share Capital)	10,00,00,000	00
5,11,02,710	00	सभासद वसुल भाग भांडवल (Members Paid up Share Capital)	5,04,79,800	00
10,62,01,417	00	राखीव व इतर निधी (Reserve & Other Fund)	12,31,55,848	00
94,20,92,378	07	ठेवी (Deposit)	100,55,25,347	17
2,74,19,615	00	बँक कर्ज देणी (Bank Loan Laibilities)	85,821	00
2,74,03,577	22	ठेव व्याज देणे तरतूद (Deposit Int. Provisions)	3,36,70,620	97
17,34,958	41	इतर देणी (Other Laibilities)	17,63,161	20
59,92,127	04	मागील शिल्लक नफा (Bal Last Year) 11,640.04 <input type="checkbox"/> चालू वर्षाचा नफा 71,37,661.18 (Currenf Year Profit) 71,49,301.22	71,49,301	22
1,16,19,46,782	74		1,22,18,29,899	56

ठिकाण : मुंबई

दिनांक : ०७/०७/२००९

मे. पाठक अॅण्ड सामंत

सनदी लेखापाल

अंतर्गत लेखा परिक्षक

माझ्या आज रोजीच्या अहवालानुसार

मे. दिलीप लव्हा अॅण्ड असोसिएट्स्

वैधानिक लेखापरीक्षण

सनदी लेखापाल



शिवसह्याद्री
सहकारी पतपेढी मर्यादित

शिवसह्याद्री सहकारी पतपेढी मर्यादित, मुंबई - ४.

ताळेबंदपत्रक

(३१ मार्च २००९ अखेरचे)

31-3-2008		जिंदगी व येणी (Assest & Other Receivable)		31-3-2009	
Rs.	P.			Rs.	P.
3,46,009	28	हातातील रोख शिल्लक व बँक शिल्लक (Cash in Hand & Cash at Bank)	G	10,75,954	00
28,32,79,181	00	गुंतवणूक (Investment)	H	31,08,83,587	00
76,12,77,828	00	सभासद कर्ज (Member Loan)	I	79,66,71,811	00
3,44,83,847	46	संपत्ती , मालमत्ता व इमारत (Fixed Assets & Land & Building)	J	5,09,09,259	86
17,63,310	00	डिपॉझीट (Deposit)	K	15,70,510	00
8,07,96,607	00	इतर येणी (Other Receivable)	L	6,07,18,777	70
1,16,19,46,782	74			1,22,18,29,899	56

श्री. ज्ञानेश्वर बापूसाहेब वांगडे
(अध्यक्ष)

श्री. प्रताप रघुनाथ वांगडे
(महाव्यवस्थापक)

श्री. रामचंद्र बळीराम वाईकर
(उपाध्यक्ष)

श्री. भरत शिवराम पिंपळे
(चिटणीस)

श्री. वसंत हरी निकम
(खजिनदार)

१७ च्या च्यार्षिक अहवाल - २००८-२००९



शिवसह्याद्री
सहकारी पतपेढी मर्यादित

SHIVSAHYADRI SAHKARI PATPEDHI LTD. MUMBAI - 4

PROFIT & LOSS A/C

(for the year ended 31st March 2009)

31-3-2008		खर्च (Expences)	31-3-2009	
Rs.	P.		Rs.	P.
6,53,61,685	44	ढेवीवरील व्याज दिले (Int. Paid On Deposit)	7,49,82,695	78
1,21,19,798	00	प्रतिनिधी कमिशन (Agent Commission)	1,39,38,621	50
86,56,663	00	कर्जावरील व्याज (Int. On Loan)	29,10,974	00
68,85,455	00	कर्मचारी पगार व इतर भत्ते (Staff salary & Allow)	86,32,065	00
56,62,418	93	व्यवस्थापकीय खर्च (Administration Expenses)	50,88,150	06
19,76,033	00	ऑफिस दुरुस्ती, भाडे देखभाल (Rent, office, Repairing & Maintance)	21,34,773	00
10,15,423	75	वर्गणी व इतर (Subscription & Other)	10,45,626	97
1,72,384	00	महानगरपालिका व इतर कर (B. M. C & Other Tax)	1,83,971	00
1,84,43,580	00	तरतुदी (Provision)	52,23,913	00
59,74,465	24	नफा ताळेबंदाकडे वर्ग (Profit Transfer to Bal.sheet)	71,37,661	18
12,62,67,906	36		12,12,78,451	49

ठिकाण : मुंबई

दिनांक : ०७/०७/२००९

मे. पाठक अॅण्ड सामंत
सनदी लेखापाल
अंतर्गत लेखा परिक्षक

माझ्या आज रोजीच्या अहवालानुसार
मे. दिलीप लढदा अॅण्ड असोसिएटस्
वैधानिक लेखापरीक्षण
सनदी लेखापाल

१८ व्या वार्षिक अहवाल - २००८-२००९



शिवसह्याद्री
सहकारी पतपेढी मर्यादित

शिवसह्याद्री सहकारी पतपेढी मर्यादित, मुंबई - ४.

नफा तोटा पत्रक

(३१ मार्च २००९ अखेरचे)

31-3-2008		उत्पन्न (Income)	31-3-2009	
Rs.	P.		Rs.	P.
10,46,84,317	60	कर्जावर मिळालेले व्याज (Int. Received on Loan)	9,82,51,551	00
1,68,43,946	87	गुंतवणूकीवरील उत्पन्न (Income on Investment)	1,96,40,964	65
33,50,667	57	सर्व्हिस चार्ज (Service Charge)	31,16,103	34
4,88,974	32	इतर उत्पन्न (Other Income)	2,69,832	50
9,00,000	00	जादा तरतूद जमा (Excess Prov. B.D. F. Written Back)		
12,62,67,906	36		12,12,78,451	49

श्री. ज्ञानेश्वर बापूसाहेब वांगडे
(अध्यक्ष)

श्री. प्रताप रघुनाथ वांगडे
(महाव्यवस्थापक)

श्री. रामचंद्र बळीराम वाईकर
(उपाध्यक्ष)

श्री. भरत शिवराम पिंपळे
(चिटणीस)

श्री. वसंत हरी निकम
(खजिनदार)



शिवसह्याद्री

सहकारी पतपेढी मर्यादित

अंतर्गत लेखा परिक्षकाचा अहवाल

“शिवसह्याद्री सहकारी पतपेढी मर्यादित , मुंबई ” या संस्थेचे दिनांक ३१ मार्च २००९ रोजीचे ताळेबंद पत्रक आणि त्याच दिवशी संपणाऱ्या वर्षाचे नफा - तोटा पत्रक लेखापरिक्षण करून सोबत जोडलेली आहेत. हि हिशोबी पत्रके तयार करण्याची जबाबदारी संस्थेच्या व्यवस्थापनाची आहे. या आर्थिक पत्रकाचे लेखा परिक्षण करून त्यावर मत प्रदर्शित करण्याची आमची जबाबदारी आहे.

साधारणतः भारतामध्ये स्विकृत झालेल्या लेखा परीक्षण मान्यतानुसार आम्ही संस्थेचे लेखा परिक्षण केलेले आहे. या लेखा परीक्षण मान्यतानुसार आम्ही लेखा परिक्षण कार्यक्रम आखून व त्याप्रमाणे काम करून विश्वासापूर्वक असे पाहिले आहे की, सदर आर्थिक पत्रकांत कोणतेही महत्वाचे दोष राहू नयेत. लेखा परिक्षणांत चाचणी तपासणी तसेच आर्थिक पत्रकांतील रक्कमांच्या संदर्भात कागदपत्रे तपासून या रक्कम पत्रकांत योग्यरित्या दाखविलेल्या असल्याबद्दलची खात्री करणे, त्याचप्रमाणे मान्यता प्राप्त लेखांकन सिध्दांताप्रमाणे आर्थिक पत्रकांचे मुल्यांकन अनुमान आणि तसेच हि आर्थिक पत्रके संस्थेच्या व्यवस्थापनाने महत्त्वपूर्ण अनुमानाप्रमाणे प्रस्तुत केल्याबद्दलचे मुल्यांकन या लेखापरिक्षणात समाविष्ट आहे. त्यामुळे आम्ही केलेल्या लेखा परिक्षणाप्रमाणे वाजवीरित्या मत प्रदर्शित करण्याबद्दल आम्हाला खात्री आहे.

त्याप्रमाणे आम्ही अभिप्राय देतो की :

- १) आमच्या लेखा परिक्षणाच्या संदर्भात, आमच्या ज्ञानाप्रमाणे आणि विश्वासाप्रमाणे, आम्ही संस्थेकडून मागितलेली सर्व माहिती व स्पष्टीकरणे आम्हाला समाधानकारक वाटली.
- २) संस्थेचे ताळेबंद आणि नफा - तोटा पत्रके ही महाराष्ट्र सहकारी सोसायट्यांचा कायदा व त्याखालील नियमानुसार तयार केलेली आहेत.
- ३) संस्थेचे ताळेबंद आणि नफा - तोटा पत्रके हि संस्थेच्या हिशोबी पुस्तके व विवरणे याबरोबर मिळती-जुळती आहेत.
- ४) माझ्या मते मला दिलेल्या माहिती व स्पष्टीकरणानुसार त्याचप्रमाणे या आर्थिक पत्रकावर दिलेल्या स्वतंत्र टिपणानुसार आणि अलहिदा दिलेल्या शेऱ्यास पात्र राहून तसेच भारतामध्ये साधारणतः स्विकृत असलेल्या लेखा परिक्षण मान्यतानुसार :

- अ) ताळेबंद पत्रक सोसायटीची दि. ३१ मार्च २००९ ची खरी व योग्य स्थिती दाखविते आणि
- ब) नफा - तोटा पत्रक दि. ३१ मार्च २००९ रोजी संपलेल्या वर्षाचा खरा व योग्य नफा दर्शविते.

ठिकाण : मुंबई

दिनांक : ०१/०७/२००९

मे. पाठक अॅण्ड सामंत

चार्टर्ड अकाँटंट

अंतर्गत हिशोब तपासणीस



वैधानिक लेखा परिक्षकांचा अहवाल

२००८ - २००९

(महाराष्ट्र सहकारी संस्थांचा कायदा कलम ८१ (५-ब) आणि
महाराष्ट्र सहकारी संस्थांचा नियम ६९ अन्वये द्यावयाचा अहवाल)

शिवसह्याद्री सहकारी पतपेढी मर्यादित, मुंबई या संस्थेचे दि. ३१/०३/२००९ रोजीचे ताळेबंदपत्रक आणि त्या दिवशी संपणाऱ्या वर्षाचे नफा-तोटा पत्रक लेखापरीक्षण करून सोबत जोडलेली आहेत. हि हिशोबपत्रके तयार करण्याची जबाबदारी संस्थेच्या व्यवस्थापनाची आहे. या आर्थिक पत्रकाचे लेखापरीक्षण करून त्यावर मत प्रदर्शित करण्याची आमची जबाबदारी आहे.

साधारणतः भारतामध्ये स्विकृत झालेल्या लेखापरीक्षण मान्यकानुसार आम्ही संस्थेचे लेखापरीक्षण केलेले आहे. या लेखापरीक्षण मान्यकानुसार आम्ही लेखापरीक्षण कार्यक्रम आखून व त्याप्रमाणे काम करून विश्वासपूर्व असे पाहिले आहे कि सदर आर्थिक पत्रकांत कोणतेही महत्त्वाचे दोष राहू नयेत. लेखापरीक्षणात चाचणी तपासणी तसेच आर्थिक पत्रकातील रक्कमांच्या संदर्भात कागदपत्रे तपासून या रक्कमा पत्रकांत योग्यरित्या दाखविलेल्या असल्याबद्दलची खात्री करणे त्याचप्रमाणे मान्यता प्राप्त लेखांन सिध्दांताप्रमाणे आर्थिकपत्रकांचे मुल्यांकन या लेखापरीक्षणात समाविष्ट आहे. त्यामुळे आम्ही केलेल्या लेखापरीक्षणाप्रमाणे प्रस्तुत वाजवी रीत्या मत प्रदर्शित करण्याबद्दल आम्हाला खात्री आहे. त्याप्रमाणे मी अभिप्राय देतो की,

- आमच्या लेखापरीक्षणाच्या संदर्भात आमच्या ज्ञानाप्रमाणे आणि विश्वासाप्रमाणे आम्ही संस्थेकडून मागितलेली सर्व माहिती व स्पष्टीकरणे आम्हाला समाधानकारक वाटली.
- संस्थेचे ताळेबंद आणि नफा-तोटा पत्रके हि महाराष्ट्र सहकारी सोसायट्यांचा कायदा व त्याखालील नियमानुसार तयार केलेली आहेत.
- संस्थेचे ताळेबंद आणि नफा-तोटा ही संस्थेच्या हिशोबी व विवरणे या बरोबर मिळती जुळती आहेत.
- माझ्यामते मला दिलेल्या माहिती व स्पष्टीकरणानुसार त्याचप्रमाणे या आर्थिक पत्रकांवर दिलेल्या टिपणानुसार आणि अलहिदा दिलेल्या शेऱ्यास पात्र राहून तसेच भारतामध्ये साधारणतः स्विकृत असलेल्या लेखापरीक्षण मान्यकानुसार :

अ. ताळेबंद पत्रक सोसायटीची दि. ३१ मार्च २००९ ची खरी व योग्य स्थिती दाखविते आणि.

ब. नफा-तोटा पत्रक दि. ३१ मार्च २००९ रोजी संपलेल्या वर्षाचा खरा व योग्य नफा दर्शविते.

- सन २००८-२००९ या सहकारी वर्षासाठी लेखापरीक्षण वर्ग "अ" देण्यात आला आहे.
- वरील दाखला प्रसारीत करण्यात येणाऱ्या लेखापरीक्षण प्रतिवृत्तांतील भाग अ,ब,क मधील शेऱ्यास पात्र राहून देण्यात येत आहे.

मे. दिलीप लढवा अॅण्ड असोसिएटस्

चार्टर्ड अकौंटंट

प्रोफा. विलिप एस्. लढवा

मेंबरशिप नं. ०३८९४२

ठिकाण : मुंबई

दिनांक : ०७/०७/२००९



शिवसहायती

सहकारी पत्रपेढी मर्यादित

अंदाजपत्रक (सन २००९-२०१०)

तपशिल	सन २००८-२००९	सन २००९-२०१० चा अंदाज
जबाबदाऱ्या व देणी		
वसुल भाग भांडवल	५,०४,७९,८००.००	५,५०,००,०००.००
निधी	१२,५९,०२,५२२.००	१४,५०,००,०००.००
बाहेरील कर्ज	८५,८२१.००	-----
ठेवी	१००,५५,२५,३४७.१७	११०,००,००,०००.००
इतर देणी व तरतुदी	३,५४,३३,७८२.१७	३,८५,००,०००.००
निव्वळ नफा	७१,४९,३०१.२२	१,६५,००,०००.००
एकुण	१२२,४५,७६,५७३.५६	१३५,५०,००,०००.००
मालमत्ता व येणी		
रोख व बँक शिल्लक	१०,७५,९५४.००	७,५०,०००.००
गुंतवणूक	३१,०८,८३,५८७.००	३३,८७,५०,०००.००
कर्ज	७९,६६,७१,८११.००	८८,०७,५०,०००.००
मालमत्ता	५,२४,७९,७६९.८६	६,७७,५०,०००.००
इतर येणी	६,३४,६५,४५१.७०	६,७०,००,०००.००
एकुण	१२२,४५,७६,५७३.५६	१३५,५०,००,०००.००
उत्पन्न		
कर्जावरील व्याज	९,८२,५१,५५१.००	१३,११,००,०००.००
गुंतवणुकीवरील व्याज	१,९६,४०,९६४.६५	२,७५,००,०००.००
इतर उत्पन्न	३३,८५,९३५.८४	४०,००,०००.००
एकुण	१२,१२,७८,४५१.४९	१६,२६,००,०००.००
खर्च		
ठेवीवरील व्याज व कमिशन	९,१८,३२,२९१.२८	१०,४६,००,०००.००
सेवक पगार व भत्ते	८५,०५,६६९	१,१५,०००.००
व्यवस्थापकीय खर्च	८५,८३,९१७.०३	१,००,००,०००.००
तरतुदी	५२,१८,९१३.००	२,००,००,०००.००
नफा	७१,३७,६६१.१८	१,६५,०००.००
एकुण	१२,१२,७८,४५१.४९	१६,२६,००,०००.००

१८ वार्षिक अहवाल - २००८-२००९



SCHEDULE

A Capital	31.03.2009	31.03.2008
Authorised Share Capital	10,00,00,000.00	10,00,00,000.00
Paid Up Share Capital	5,04,79,800.00	5,11,02,710.00
TOTAL	5,04,79,800.00	5,11,02,710.00

B Reserve & other Fund	31.03.2009	31.03.2008
1 Reserve Fund		
Opening Balance	1,55,20,365.00	1,19,46,151.00
(+) Last Year Profit	14,98,032.00	25,53,502.00
(+) Current Year	9,29,184.00	10,20,712.00
TOTAL	1,79,47,581.00	1,55,20,365.00
2 Building Fund	31.03.2009	31.03.2008
Opening Balance	2,22,21,366.00	1,78,58,899.00
(+) Last year profit	2,99,606.00	10,21,401.00
(+) Current Year	23,47,350.00	33,41,066.00
TOTAL	2,48,68,322.00	2,22,21,366.00
3 Reserve Bad & Daubtful Debts	31.03.2009	31.03.2008
Opening Balance	1,96,26,382.00	2,03,01,216.00
Add - Last year profit	2,99,606.00	8,17,121.00
Add - Current Year Provision	9,02,065.00
Less-Use Current Year & Reverse Excess Prov.	8,28,053.00	14,91,955.00
TOTAL	2,00,00,000.00	1,96,26,382.00

१८ मार्च २०११ - २००८ - २००९



4 Dividend Equalisation Fund	31.03.2009	31.03.2008
Opening Balance	5,02,033.00	2,97,753.00
Add - Last Year Profit	59,921.00	2,04,280.00
Add - unclm Div.	1,41,182.00	
TOTAL	7,03,136.00	5,02,033.00
5 Member Welfare Fund	31.03.2009	31.03.2008
Opening Balance	7,83,271.00	5,78,991.00
Add - Last Year Profit	59,921.00	2,04,280.00
TOTAL	8,43,192.00	7,83,271.00
6 Overdue Interest Fund	31.03.2009	31.03.2008
Opening Balance	3,75,85,328.00	2,20,77,632.00
Add. Last Year Profit	5,99,213.00	7,14,981.00
Add. Current Year Profit	86,99,252.00	1,47,92,715.00
TOTAL	4,68,83,793.00	3,75,85,328.00
7 Staff Welfare Fund	31.03.2009	31.03.2008
Opening Balance	4,19,560.00	2,15,280.00
Add - Last Year Profit	53929.00	2,04,280.00
TOTAL	4,73,489.00	4,19,560.00
8 Building Depreciation Fund	31.03.2009	31.03.2008
Opening Balance	60,84,383.00	51,83,987.00
Add - Current Year Provision	15,56,940.00	9,00,396.00
TOTAL	76,41,323.00	60,84,383.00
9 Silver Jublie Fund	31.03.2009	31.03.2008
Opening Balance	3,37,296.00	1,33,016.00
Add - Last Year Profit	---	2,04,280.00
TOTAL	3,37,296.00	3,37,296.00



10 Development Fund		31.03.2009	31.03.2008
Opening Balance		6,78,606.00	4,74,328.00
Add - Last Year Profit		-----	2,04,280.00
TOTAL		6,78,606.00	6,78,608.00
11 Charity Fund		31.03.2009	31.03.2008
Balance		64,750.00	64,750.00
Less = Wright Back		64,750.00	-----
TOTAL		-----	64,750.00
12 Investment Fluctuation Fund		31.03.2009	31.03.2008
Opening Balance		12,82,315.00	7,00,116.00
Add - Last Year Profit		1,19,843.00	5,82,199.00
TOTAL		14,02,158.00	12,82,315.00
13 Gratuity Fund		31.03.2009	31.03.2008
Opening Balance		10,95,760.00	8,83,089.00
Add - Current Year Provision		2,81,190.00	2,27,921.00
Less - Current Year Use		-----	15,250.00
TOTAL		13,76,950.00	10,95,760.00
TOTAL		12,31,55,848.00	10,62,01,417.00
C Deposits		31.03.2009	31.03.2008
Saving Deposit		7,01,84,787.52	5,12,01,391.71
Current Deposit		77,44,009.77	3,39,332.88
Dailly Deposit		16,94,79,778.62	16,09,65,334.92
Balkalyan Deposit		397,492.50	5,89,687.50
Recurring Deposit		2,54,88,105.00	2,08,86,437.00
Lakhapati Deposit (B)		1,41,69,930.00	1,24,28,596.00
Comp. Saving Deposit		2,71,439.10	2,79,510.40
Term Deposit		35,03,24,783.00	40,23,80,247.00

२००९-१०-२००८-०९-२००७



MIS Deposit	11,80,17,396.00	10,39,62,307.00
Double Deposit	11,08,24,781.90	10,96,74,222.60
Dasara Diwali Deposit	3,49,35,355.70	4,18,32,230.20
Kamdhenu Deposit	3,426.10	4,567.60
Lakhapati Deopsit (A)	40,36,301.00	38,61,574.00
Pension Deposit	20,840.00	29,038.00
Shivsahyadri Cash Certificate Deposit	2,66,27,920.73	2,37,14,512.23
Sankalp Siddhi Deposit	6,12,49,438.60	79,999.60
Dashakpurti Deposit	32,54,321.30	29,51,565.10
Agent Security Deposit	84,95,240.33	69,11,824.33
TOTAL	1,00,55,25,347.17	94,20,92,378.07

D Bank Loan Laibilittees	31.03.2009	31.03.2008
Mumbai Bank Loan	----	2,74,19,615.00
Thane Janta Bank	85,821.00	----
TOTAL	85,821.00	2,74,19,615.00

E Deposit Int. Provisions	31.03.2009	31.03.2008
Prov. for Daily Deposit	58,77,857.37	52,47,756.48
Prov. for Recurring Deposit	12,61,397.45	9,86,466.83
Prov. for Lakhapati 'B' Deposit	27,00,908.00	28,87,923.50
Prov. for Balkalyan Deposit	37,842.75	37,916.41
Prov. for Long Term Deposit	2,06,14,854.00	1,82,43,514.00
Prov. for Short Term Deposit	3,52,473.00	-----
Prov. for Sankalp Siddhi Deposit	28,25,288.40	-----
TOTAL	3,36,70,620.97	2,74,03,577.22



शिवसह्याद्री

सहकारी पतपेदी मर्यादित

F	Other Laibilitees	31.03.2009	31.03.2008
	Education Fund	5,000.00	5,000.00
	Internal Audit Fees	50,394.00	58,670.00
	Dividend Payable	5,69,875.00	5,05,713.81
	Govt. Audit Fees	6,57,046.00	6,59,564.00
	Other Laibilitees	4,70,767.00	4,94,276.60
	Tax Audit	10,079.00	11,734.00
	TOTAL	17,63,161.00	17,34,958.41

G	Cash & Bank Balance	31.03.2009	31.03.2008
	The Satara Bank (Head Office)	1050.00	1,960.00
	The Satara Bank (Khetwadi Branch)	1002605.72	2,90,773.31
	M.D.C.C. Bank (HO)	-----	2,092.56
	M.D.C.C. Bank (Charkop Branch)	2360.00	4,233.00
	M.D.C.C. Bank (Vikhroli Branch)	3298.57	2,186.57
	M.D.C.C. Bank (Bhuleshwar Branch)	9771.56	2,403.00
	The Cosmos Bank (Dadar Branch)	4227.22	4,681.22
	The Pen Urban Bank (Head Office)	3860.00	1,460.00
	Axis Bank	1707.00	-----
	The Vasai Janta Bank (Bhyandar Branch)	387.75	1,960.56
	The Satara Sahakari Bank (Kopar. Branch)	426.02	2,098.87
	The Ajra Arban Bank (Kopar-Kairane)	1069.00	2,031.00
	Shahebrao Deshmukh Sahakari Bank (Kalamboi Branch)	2180.62	2,028.19
	The D.M.K.Jaoli Bank(Jogeshwari Branch)	4720.00	2,453.00
	Shahebrao Deshmukh Sahakari Bank (Satara Branch)	555.31	299.46
	The Satara Dist.C.C. Bank (Mahableshwar)	992.00	634.00
	The Dombivali Nagrik Bank (Dombivali Branch)	1635.71	1,965.21
	The Pen Urban Bank (Uran Branch)	1419.00	2,276.00
	The Pen Urban Bank (Pen Branch)	725.00	534.00
	The Jan Seva Bank (Charkop Branch)	1717.00	1,640.00
	The Pen Urban Bank (Khopoli Branch)	500.98	500.98
	The Bassein Catholic Bank (Vasai Branch)	3540.00	3,609.00
	The Cosmos Bank (Borivali Branch)	1580.00	1502.00

शिवसह्याद्री सहकारी पतपेदी मर्यादित - २००८-२००९



The Sahebrao Deshmukh (H.O.)	1,642.57	6,674.56
The Janata Sha. Bank (Thane)	-----	1,419.00
The Dombivali Nagrik Bank (Badlapur)	2,114.25	2,592.75
I D B I Bank SGL (H. O.)	21,268.27	2,000.79
TOTAL	10,75,954.00	3,46,009.28

H Investment	31.03.2009	31.03.2008
M.D.C.C. Bank (2106 Shares of Rs. 1000)	21,60,000.00	21,60,000.00
M.D.C.C. Bank (Reserve Fund)	1,82,85,589.00	1,56,01,182.00
M.D.C.C. Bank (Term Deposit)	6,00,59,039.00	4,12,19,236.00
The Satara Bank (Other Fund)	14,15,07,582.00	16,44,47,200.00
The Satara Bank (R.D.D. Fund)	2,10,26,873.00	2,03,01,212.00
SBI Bank	1,06,14,366.00	-----
Indian Bank	6,06,633.00	5,00,000.00
Vijaya Bank	1,00,08,136.00	-----
Other Bank / Societies	4,66,15,369.00	3,90,50,351.00
TOTAL	31,08,83,587.00	28,32,79,181.00

I Member Loan	31.03.2009	31.03.2008
Personal Loan	5,16,70,942.00	7,41,86,000.00
Property Loan	53,62,60,109.00	49,76,71,809.00
Vehicle Loan	1,26,90,958.00	1,15,06,367.00
Home Appliance Loan	12,41,674.00	24,32,774.00
Loan Agst Deposites	8,30,42,659	7,42,00,288.00
Salary deuction Loan	1,68,25,310	1,84,34,271.00
Gold Loan	97,76,286	59,39,970.00
Staff Loan	1,78,62,295.00	1,37,58,959.00
Machinery Loan	39,45,915.00	32,85,474.00
Stock Mortgage Loan	1,75,51,594.00	2,50,00,028.00
Overdraft Loan	1,37,89,854.00	36,74,784.00
Loan Agst. other Security	2,21,77,570.00	3,11,87,104.00
Loan Agst. Daily Dep.	98,36,645.00	-----
TOTAL	79,66,71,811.00	76,12,77,828.00



J Fixed Assets & land & Building			
1. OFFICE ASSETS	31.03.2009	31.03.2008	
Opening Balance	8,54,410.00	7,64,055.00	
Add : Current year Purchase	55,089.00	2,30,028.00	
Less : Depreciation	1,36,018.00	1,39,673.00	
TOTAL	7,73,481.00	8,54,410.00	
2. COMPUTER	31.03.2009	31.03.2008	
Opening Balance	5,05,508.00	6,68,498.00	
Add : Current Year Purchase	3,66,932.00	4,39,027.00	
Less : Depreciation	4,86,002.00	6,02,017.00	
TOTAL	3,86,438.00	5,05,508.00	
3. FURNITURE & FIXTURE	31.03.2009	31.03.2008	
Opning Balance	90,21,593.80	78,06,580.80	
Add : Purchase during the Year	29,78,992.00	21,13,817.00	
Less : Depreciation	9,14,764.00	8,98,804.00	
TOTAL	1,10,85,821.80	90,21,539.80	
4. VEHICAL	31.03.2009	31.03.2008	
Opening Balance	11,56,042.00	12,30,458.00	
Add : Purchase	3,40,255.00	1,21,690.00	
Less : Sales	2,65,000.00	1,998.00	
Less : Depreciation	1,33,918.00	1,94,108.00	
Less : Reparirs & Maintance	1,17,101.00	---	
TOTAL	9,80,278.00	11,56,042.00	
5. LAND & BUILDING	31.03.2009	31.03.2008	
Opening Balance	2,25,48,180.00	2,02,61,755.00	
Add - Purchase	1,49,09,658.40	22,86,425.00	
TOTAL	3,74,57,838.40	2,25,48,180.00	

१८ आर्थिक अहवाल - २००८-२००९



१८ वा वार्षिक अहवाल - २००८-०९

6. LOCKER	31.03.2009	31.03.2008
Opening Balance	1,09,013.66	1,21,125.66
Less Deprection	10,901.00	12,112.00
TOTAL	98,112.66	1,09,013.66
7. DAILY MACHINE	31.03.2009	31.03.2008
DAILY MACHINE	1,27,290.00	2,89,100.00
TOTAL	1,27,290.00	2,89,100.00
TOTAL 1 to 7	5,09,09,259.86	3,44,83,847.46

K Deposit	31.03.2009	31.03.2008
B.M.C. Deposit	10,900.00	10,000.00
Office Deposit	11,70,000.00	13,65,000.00
Telephone Deposit	35,500.00	35,500.00
B.E.S.T. Deposit	3,45,110.00	3,45,110.00
Diesel Card Deposit	5,000.00	4,000.00
Locker Deposit	4,000.00	3,700.00
TOTAL	15,70,510.00	17,63,310.00



शिवसह्याद्री

सहकारी पत्रपेढी मर्यादित

L	Other Receivable	31.03.2009	31.03.2008
1.	Int. Receivable on Loan		
	Personal Loan	5,66,855.00	94,17,157.00
	Property Loan	1,53,46,682.00	3,45,21,989.00
	Vehicle Loan	4,02,165.00	21,20,631.00
	Home Appliance Loan	3,18,470.00	10,88,721.00
	Secrued Loan	9,87,347.00	11,26,416.00
	Staff Loan	79,842.00	36,471.00
	Machinery Loan	16,573.00	1,35,037.00
	Stock Mortgage Loan	4,09,818.00	11,54,902.00
	Other Security Loan	3,92,603.00	27,82,075.00
	N.P.A. Int. on Provision (Contra Entry)	4,16,50,234.00	-----
	TOTAL	6,01,70,589.00	5,23,83,399.00
2.	Other Receivable	31.03.2009	31.03.2008
	Stationery Stock	2,31,684.70	2,68,423.000
	Adheshiv Stamp Stock	5,550.00	18,230.00
	Shiv Sahyadri Name Plate	1,22,850.00	1,46,150.00
	Furniture Advance	-----	2,87,554.00
	Prepaid Advt. Expense	1,88,104.00	2,22,804.00
	TOTAL	5,48,188.70	9,43,161.00
3.	Int. Received on Investments	31.03.2009	31.03.2008
	Int. Received on Investments	----	2,74,70,047.00
	TOTAL	----	2,74,70,047.00
	TOTAL 1 TO 3	6,07,18,777.70	8,07,96,607.00

१) ८ एअर एअरिडिअर अडुअरएअर - २००८-२००९



EXPENDITURE

M	Agent Commission	31.03.2009	31.03.2008
	Daily Agent Comm.	1,32,90,442.00	1,15,57,694.00
	Recurring Agent Comm.	5,82,214.00	4,95,535.00
	Balkalyan Agent Comm.	6,889.00	14,786.00
	Lakhpati Agent Comm.	59,076.50	51,783.00
	TOTAL	1,39,38,621.50	1,21,19,798.00
N	Interest On Loan	31.03.2009	31.03.2008
	Int. on Loan	29,10,974.00	86,56,663.00
	TOTAL	29,10,974.00	86,56,663.00
O	Staff Salary & Allowance	31.03.2009	31.03.2008
	Staff Salary	64,68,315.00	51,76,479.00
	Staff Bonus	5,69,341.00	4,65,960.00
	Staff Staypend	7,55,279.00	5,53,370.00
	Staff P. F.	6,39,834.00	4,99,103.00
	Staff Other Allowance	72,900.00	67,020.00
	Staff Mediclaim	1,26,396.00	1,23,523.00
	TOTAL	86,32,065.00	68,85,455.00
P	Administration Expenses	31.03.2009	31.03.2008
	Advertisement Exp.	4,91,764.00	4,01,852.00
	Calender Printing Exp. & Annual Report	5,94,536.09	5,70,779.66
	Conveyance Exp.	7,45,639.50	6,72,310.50
	Electricity Exp.	11,05,395.00	10,31,009.00
	Telephone Exp.	9,45,854.97	8,72,165.27
	Misc. Exp.	9,24,043.50	9,60,414.50
	Programm Exp. & Other Exp.	2,80,917.00	11,53,888.00
	TOTAL	50,88,150.06	56,62,418.93

१८ आ ब्याङ्क अहवाल - २००८-२००९



शिवसह्याद्री

सहकारी पतपेढी मर्यादित

Q	Rent, Office Repairing & Maintance	31.03.2009	31.03.2008
	Office Rents Exp.	9,84,581.00	7,84,888.00
	Office Repairing & Maintance	5,28,111.00	6,11,352.00
	Computer Exp.	3,36,331.00	4,79,123.00
	Vehical Repair Exp.	2,85,750.00	1,00,670.00
	TOTAL	21,34,773.00	19,76,033.00
R	Subcription & Other	31.03.2009	31.03.2008
	Donation	26,115.00	31,204.00
	Subscribtion & Other Fees	10,18,029.97	9,80,961.75
	Mah. Labour Welfare Fund	1,482.00	3,258.00
	TOTAL	10,45,626.97	10,15,423.75
S	B.M.C. & Other Tax	31.03.2009	31.03.2008
	Tax Exp.	1,83,971.00	1,72,384.00
	TOTAL	1,83,971.00	1,72,384.00
T	Provision	31.03.2009	31.03.2008
	Overdue Int. Fund	-----	1,47,92,715.00
	Reserve & Bad Debt. Fund	9,02,065.00	-----
	Education Fund	5,000.00	5,000.00
	Tax Audit Fees	48,345.00	618.00
	Staff Gratuity	2,81,190.00	2,27,921.00
	Govt. Audit Fees	6,57,046.00	6,59,564.00
	Internal Audit Fees	91,724.00	10,652.00
	Depriciation	32,38,543.00	27,47,110.00
	TOTAL	52,23,913.00	1,84,43,580.00

२८ वार्षिक प्रहारा - २००८-२००९



शिवसहायदी

सहकारी पतपेढी मर्यादित

INCOME

U	Other Income	31.03.2009	31.03.2008
	Loker Rent	20,044.50	6540.20
	Dividend Received	1,08,000.00	1,00,899.00
	Recovery Charges	-----	40,257.02
	Form & others	----	1,06,522.10
	Bank Commission	1,41,788.00	-----
	Legal Charges	----	1,76,970.00
	Income From Other Source	----	57,786.00
	TOTAL	2,69,832.50	4,88,974.32

सभासदांना नम्र सुचना

- ज्या सभासदांचा पत्ता बदलेला असेल त्यांनी त्वरीत नविन पत्ता संस्थेस कळवावा.
- ज्या सभासदांनी भाग दाखले अद्याप घेतले नसतील त्यांनी ते त्वरीत घेवून जावेत.
- तत्पर सेवेसाठी संस्थेमध्ये येताना पासबुक घेवून यावे.
- नियमाप्रमाणे कागदपत्रांची पूर्तता न केलेले कर्ज अर्ज विचारात घेतले जाणार नाहीत.
- कर्जदाराने आपल्या कर्जाचे हप्ते नियमित भरणा करणे आवश्यक आहे. ज्या कर्जदारांना आपण जामिन आहात अशा कर्जदारांचे कर्ज हप्ते नियमित भरले जातात किंवा नाहीत याबाबत संबंधित शाखेशी संपर्क साधून खात्री करावी.
- संस्थेचे कामकाज सहकारी कायदे व अधिनियम यांना अनुसरून करावे लागते, तेव्हा आपल्या कामकाजासंबंधी काही अडचणी असल्यास समजावून घेवून कर्मचारी व संचालकांना सहकार्य करावे.
- सभासदाने दोनपेक्षा जास्त व्यक्तींना जामीन राहू नये.
- आपल्या संस्थेच्या सर्वांगीण प्रगतीकरीता आपण स्वतःच आपल्या मित्रमंडळीस संस्थेत खाते उघडण्यास आग्रह करा.
- ठेवी आकर्षक व्याज दराने स्विकारल्या जातात व सुलभ व्याज दराने कर्ज वितरण करण्यात येते

१८ चार चारिचक अहवाल - २००८-२००९



परिशिष्ट अ

संस्थेचे नाव	:	शिवसह्याद्री सहकारी पतपेढी मर्यादित.
नोंदणीकृत कार्यालय	:	१० अतुल निवास, खेतवाडी ७ वी गल्ली, मुंबई-४.
प्रशासकीय कार्यालय	:	३२७, माखारिया हाऊस, एस. व्ही. पी. रोड, खेतवाडी ७वी गल्ली समोर मुंबई - ४०० ००४.
शाखा कार्यालये	:	१८
नोंदणी दिनांक	:	१/७/१९९१
नोंदणी क्रमांक	:	बीओएम/डब्ल्युडी/आरएसआर/सीआर / ४१५ /९१-९२
कार्यक्षेत्र	:	संपूर्ण महाराष्ट्र
अ वर्ग सभासद	:	१८,६४३
ब वर्ग सभासद	:	१९,६०६
अधिकृत भागभांडवल	:	रु. १०,००,००,०००.००
वसुल भागभांडवल	:	रु. ५,०४,७९,८००.००
ढेवी	:	रु. १००,५५,२५,३४७.००
कर्जे	:	रु. ७९,६६,७१,८११.००
निधी	:	रु. १२,३१,५५,८४८.००
गुंतवणूक	:	रु. ३१,०८,८३,५८७.००
बाहेरील कर्जे	:	-
खेळते भागभांडवल	:	रु. १२२,४५,७६,५७३.५६
कर्मचारी	:	१००
प्रतिनिधी	:	१८६
संचालक	:	१३
कमिटी मेंबर	:	१७

१८ व्या वार्षिक अहवाल - २००८-२००९

संस्थेच्या प्रगतीचा तक्ता



शिवसह्याद्री
सहकारी पतपेढी मयादिल

सन	ठेवी	कर्ज	भाग	स्वनिधी	नफा	उलाढाल	कर्मचारी	प्रतिनिधी
१९९१-१९९२	४,३४,५००.००	५,०४,१७५.००	१,१०,५५०.००	७,१६६.००	(-)१०,९४७.००	५,५७,५६४.००	३	५
१९९२-१९९३	७,१६,१०९.००	८,५३,५२५.००	१,७०,२००.००	१५,०९७.००	६४,००६.००	९,८७,३६४.००	३	५
१९९३-१९९४	१४,२८,९९५.००	१७,८४,६६९.००	२,८६,४००.००	९६,५१३.००	९२,२२९.००	१९,६८,४००.००	३	५
१९९४-१९९५	२१,२१,८२४.००	२५,७५,५९९.००	३,९८,०५०.००	१,८३,६२२.००	७५,३१०.००	२९,४१,४९७.००	३	५
१९९५-१९९६	३५,७१,१५५.००	५४,२६,५१४.००	६,०४,८८०.००	३,१२,२४९.००	८४,२४१.००	६१,५३,६४९.००	६	२४
१९९६-१९९७	५९,४०,३६६.००	७२,५५,०४३.००	८,३९,५६०.००	४,६१,७२२.००	९९,१०३.००	८२,६५,८६३.००	८	२७
१९९७-१९९८	८८,७६,५८५.००	९८,७१,८६६.००	१२,३२,६६०.००	६,८८,६८५.००	१,२७,२०९.००	१,१३,६९,१३६.००	८	३०
१९९८-१९९९	१,८३,३४,५७४.००	१,९२,१६,१३१.००	२२,९०,९८०.००	९,४२,२४१.००	१,२३,४९३.००	२,२२,९८,०६९.००	१७	४२
१९९९-२०००	४,२९,६७,७१२.००	४,९८,२६,३१५.००	४९,७५,१००.००	१८,५८,४३९.००	३,६२,०२६.००	५,६७,४४,०४९.००	२०	७५
२०००-२००१	११,०२,२३,८५९.००	११,७३,६०,४७५.००	१,०२,१६,२००.००	३३,८२,२१३.००	१३,१५,४१७.००	१३,३४,१०,९७१.००	२९	१०२
२००१-२००२	२०,१९,१७,५०७.००	१९,७७,३३,८९७.००	१,०८,०८,९३०.००	८०,१५,२३९.००	३२,३७,४८८.००	२३,००,०७,३६३.००	३७	१३३
२००२-२००३	२९,४७,२४,२१२.००	२४,७०,८८,८५४.००	१,०५,८९,७५०.००	१,६३,८५,५२८.००	६४,४८,६७५.००	३३,०१,८२,८३०.००	४४	१४४
२००३-२००४	४०,०४,७७,१८१.००	३५,०३,९७,६८६.००	४,१६,९४,९६०.००	२,७४,४३,६६४.००	६८,३८,९८५.००	५२,११,९९,७४४.००	६२	२२७
२००४-२००५	५३,७६,१२,७२४.००	४५,९०,१५,५५२.००	५,२७,०९,०००.००	४,३४,८७,३०३.००	४४,२०,५८२.००	६८,५६,९२,९८७.००	८२	२४४
२००५-२००६	६४,०९,२२,६५१.९५	५१,५७,४३,५३४.००	५,००,२८,४७०.००	५,८२,५१,७८३.००	८३,९१,५०८.७८	८१,०६,२५,०८७.४१	८४	३१४
२००७-२००८	९४,२०,९२,३८७.०७	७६,१२,७७,८२८.००	५,११,०२,७१०.००	१०,६२,०१,४१७.००	५९,९२,१२७.०४	११६,२०,३३,९९५.७४	९९	२०१
२००८-२००९	१००,५५,२५,३४७.००	७९,६६,७१,८११.००	५,०४,७९,८००.००	१२,३१,५५,८४८.००	७१,४९,३०१.२२	१२२,४५,७६,५७३.५६	१००	१८६

शिवसहाद्री परिवार



अनंत चतुर्थी दिवशी गणेश विसर्जनात सहभागी होऊन पाणी वाटप करताना शिवसहाद्री परिवार



शिवसहाद्री परिवाराचे अध्यक्ष भाई वांगडे यांच्या वाढदिवसा दिवशी अन्नदान करताना शिवसहाद्री परिवार



शिवसहाद्री परिवारास सातारचे खासदार छ. उदयनराजे भोसले, आमदार छ. शिवेंद्रराजे भोसले व आमदार शशिकांत शिंदे यांची सदिच्छा भेट



संस्थेचे सातारा विभागातील शिवसहाद्रीभवन

प्रशासकीय कार्यालय :
३२७, मखारीया हाऊस,
एस.व्ही.पी. रोड, मुंबई - ४.
फोन : २३८८ ४३४४ / २३८८ १५५४

शिवसह्याद्री
सहकारी पतपेढी मर्यादित
(रजि. नं. वीओएम/डब्ल्युडी/आरएसआर/सीआर/४१५/९१-९२)